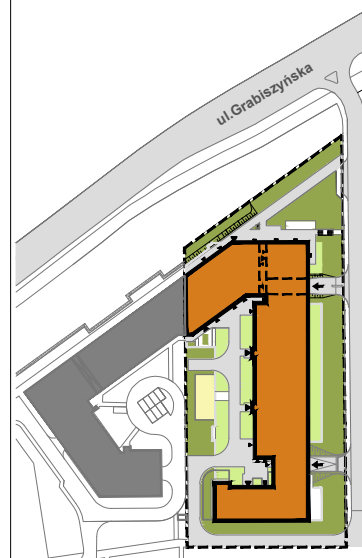
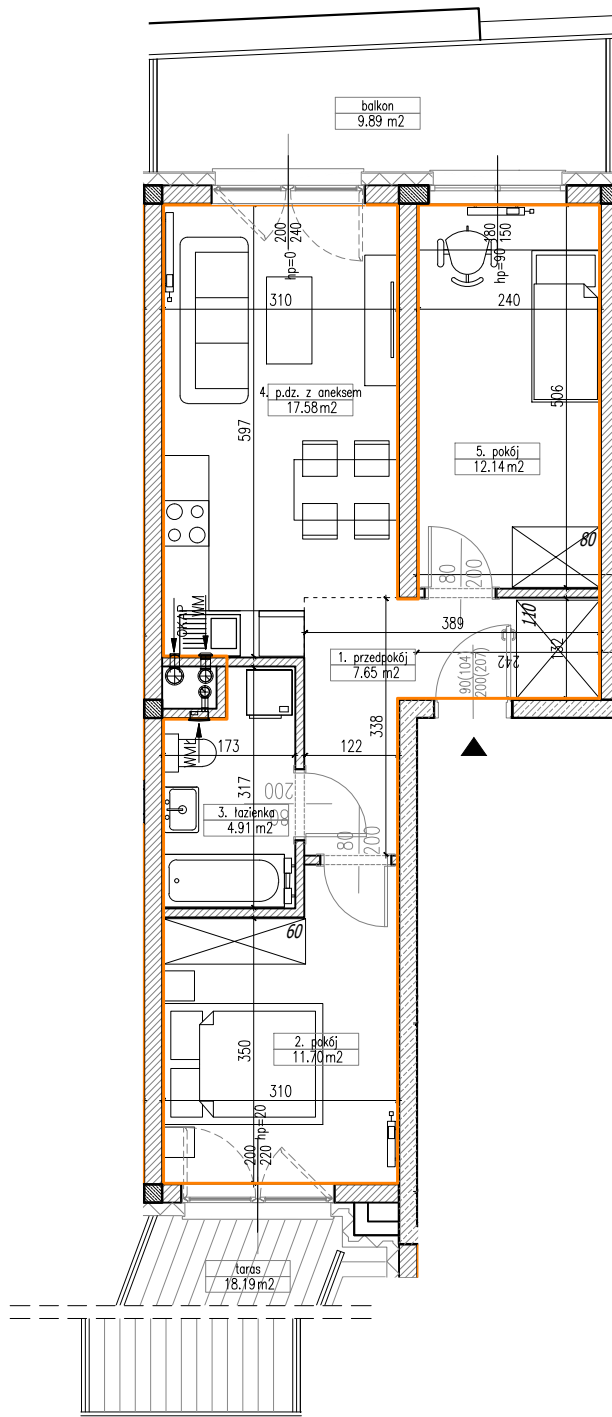
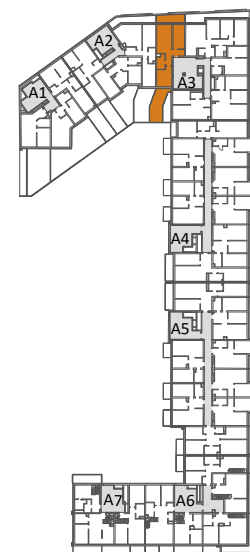


DATA WYDANIA: 2017-02-22  
NR ZMIANY: REV 02

**MIESZKANIE A3/3/M1**



LOKALIZACJA BUDYNKU NA DZIAŁCE



USYTUOWANIE MIESZKANIA W BUDYNKU



SKALA 1:100

OZNACZENIA:

- Wejście do mieszkania
- Wysokość parapetu
- Drzwi wewnętrzne - otwór muru o wymiarach 90/205 cm
- Grzejnik płytowy
- Grzejnik łazienkowy
- Kratka wentylacyjna (went. kuchni)
- Wentylacja okapu kuchennego
- Wentylator łazienkowy
- Powierzchnia użytkowa lokalu

**LOGIN: KLATKA 3, PIĘTRO 3, MIESZKANIE 1**

POKÓJ DZIENNY Z ANEKSEM KUCHENNYM	17,58 m <sup>2</sup>
POKÓJ	12,14 m <sup>2</sup>
POKÓJ	11,70 m <sup>2</sup>
ŁAZIENKA	4,91 m <sup>2</sup>
PRZEDPOKÓJ	7,65 m <sup>2</sup>
TARAS	18,19 m <sup>2</sup>
BALKON	9,89 m <sup>2</sup>
<b>SUMA POWIERZCHNI POMIESZCZEŃ:</b>	<b>53,98 m<sup>2</sup></b>
<b>POWIERZCHNIA PRZEGRÓD:</b>	<b>1,47 m<sup>2</sup></b>
<b>POWIERZCHNIA UŻYTKOWA LOKALU:</b>	<b>55,45 m<sup>2</sup></b>

UWAGI:

- metryka lokalu ma charakter poglądowy,
- na rysunku podano wymiary ścian oraz powierzchnie pomieszczeń w stanie wykończonym (z tynkami 1,5 cm),
- w związku z optymalizacją konstrukcji powierzchnie poszczególnych pomieszczeń mogą ulec zmianie.