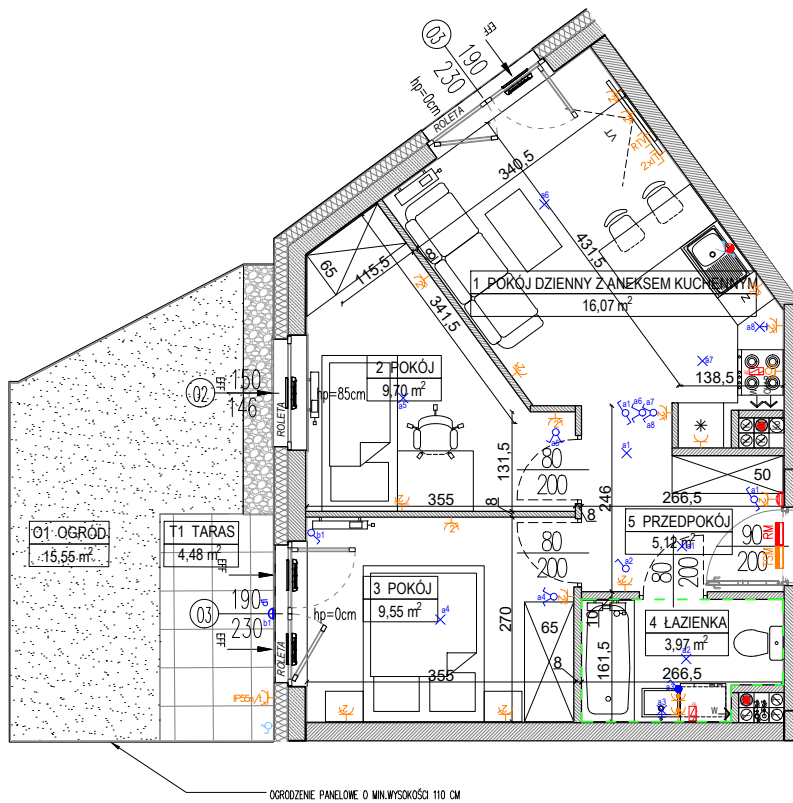


DATA WYDANIA: 2018-10-10  
 NR ZMIANY: 01

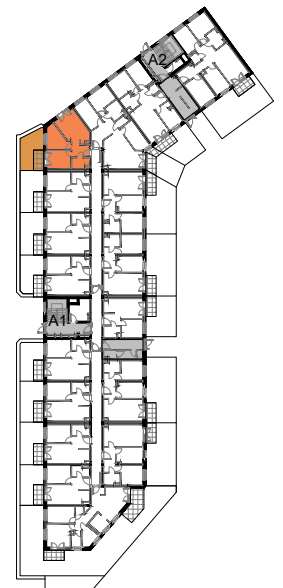
**MIESZKANIE A1.0.M4**



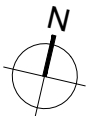
LOKALIZACJA BUDYNKU NA DZIAŁCE



OGRODZENIE PANELOWE O MIN. WYSOKOŚCI 110 CM



USYTUOWANIE MIESZKANIA NA KONDYGNACJI



SKALA 1:100

**OZNACZENIA:**

- Wejście do mieszkania
- Wysokość parapetu
- Otwór w murze o wymiarach min. 90/205 cm pod drzwi wewnętrzne lokalowe
- Grzejnik płytowy
- Grzejnik łazienkowy
- Wentylacja mechaniczna
- Wentylacja grawitacyjna
- Wentylacja okapu kuchennego
- Nawietrzak okienny
- Wodomierz 30x30 cm, os kratki na wys. 1,35 m
- Podejście wody zimnej
- Podejście wody do podlewania ogródka
- Podejście wody ciepłej i zimnej
- Podejście kanalizacyjne
- Pion kanalizacji sanitarnej
- Licznik wody do podlewania ogródka
- Rozdzielnica mieszkaniowa podtynkowa
- Skrzynka telekomunikacyjna podtynkowa
- Rozprowadzenie instalacji wodno-kanalizacyjnej w łazience/wc do realizacji przez nabywcę lokalu

- Gniazdo wtykowe podwójne
- Gniazdo wtykowe pojedyncze
- Gniazdo wtykowe okapu
- Gniazdo wtykowe pojedyncze IP44
- Gniazdo wtykowe zmywarki
- Gniazdo wtykowe natynkowe IP55
- Gniazdo RTV/2xSAT
- Gniazdo informatyczne podwójne
- Punkt podłączenia jednofazowy
- Punkt podłączenia trójfazowy
- Unifon mieszkaniowy
- Łącznik podwójny
- Łącznik pojedynczy
- Łącznik dwubiegunowy z jednym klawiszem
- Łącznik schodowy
- Łącznik pojedynczy IP44
- Łącznik krzyżowy
- Wypust oświetleniowy na suficie
- Wypust oświetleniowy na ścianie h= min. 2,25m
- Łącznik schodowy podwójny
- Kinkiet, moc max. 60W IP 54

**BUDYNEK A, PARTER, KLATKA A1, MIESZKANIE 4**

1 POKÓJ DZIENNY Z ANEKSEM	16,07 m <sup>2</sup>
2 POKÓJ	9,70 m <sup>2</sup>
3 POKÓJ	9,55 m <sup>2</sup>
4 ŁAZIENKA	3,97 m <sup>2</sup>
5 PRZEDPOKÓJ	5,12 m <sup>2</sup>
<b>POWIERZCHNIA UŻYTKOWA LOKALU:</b>	<b>44,41 m<sup>2</sup></b>
O1 OGRÓD	15,55 m <sup>2</sup>
T1 TARAS	4,48 m <sup>2</sup>

UWAGI:  
 - metryka lokalu ma charakter poglądowy,  
 - na rysunku podano wymiary ścian oraz powierzchnie pomieszczeń w stanie wykończonym, zgodnie ze standardem wykończenia  
 - w związku z optymalizacją konstrukcji powierzchnie poszczególnych pomieszczeń mogą ulec zmianie,  
 - podane wymiary balkonów dotyczy płyty balkonowej,  
 - wysokość instalowania osprzętu od poziomu posadzki:  
 gniazda: w pokojach-ok.30cm, robocze kuchni-ok.120cm, do urządzeń stacjonarnych w kuchni-ok.30cm, do okapu-ok.220cm, przy umywalce w łazience-ok.120cm, do pralki w łazience-ok.90cm, wyłączniki oświetlenia-ok.120cm, unifon-ok.140cm, zasilanie zmywarki w wodę i odbiór ścieków wykonać z podejść pod zlewozmywakiem.