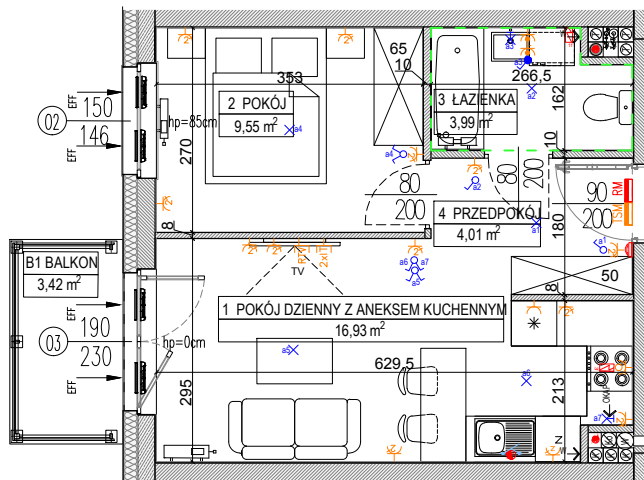


DATA WYDANIA: 2018-11-26  
 NR ZMIANY: 03

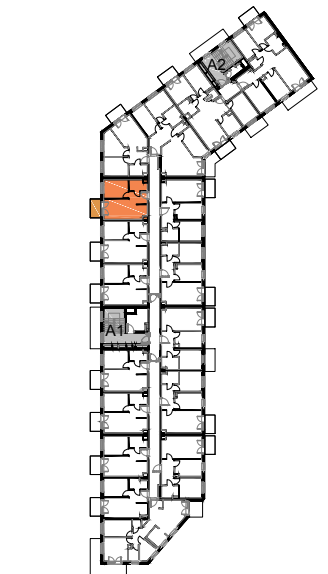
MIESZKANIE A1.2.M3



LOKALIZACJA BUDYNKU NA DZIAŁCE



SKALA 1:100



USYTUOWANIE MIESZKANIA NA KONDYGNACJI

<b>OZNACZENIA:</b>	
Wejście do mieszkania	Gniazdo wtykowe podwójne
Wysokość parapetu	Gniazdo wtykowe pojedyncze
Otwór w murze o wymiarach min. 90/205 cm pod drzwi wewnętrzne	Gniazdo wtykowe okapu
Grzejnik płytowy	Gniazdo wtykowe pojedyncze IP44
Grzejnik łazienkowy	Gniazdo wtykowe zmywarki
Wentylacja mechaniczna	Gniazdo wtykowe natynkowe IP55
Wentylacja grawitacyjna	Gniazdo RTV/SAT
Wentylacja okapu kuchennego	Gniazdo informatyczne podwójne
Nawietrzak okienny	Punkt podłączenia jednofazowy
Wodomierz 30x30 cm, os kratki na wys. 1,35 m	Punkt podłączenia trójfazowy
Podejście wody zimnej	Unifon mieszkaniowy
Podejście wody do podlewania ogródka	Łącznik podwójny
Podejście wody ciepłej i zimnej	Łącznik pojedynczy
Podejście kanalizacyjne	Łącznik dwubiegunowy z jednym klawiszem
Pion kanalizacji sanitarnej	Łącznik schodowy
Licznik wody do podlewania ogródka	Łącznik pojedynczy IP44
Rozdzielnica mieszkaniowa podtynkowa	Łącznik krzyżowy
Skrzynka telekomunikacyjna podtynkowa	Wypust oświetleniowy na suficie
Rozprowadzenie instalacji wodno-kanalizacyjnej w łazience/wc do realizacji przez nabywcę lokalu	Wypust oświetleniowy na ścianie h= min. 2.25m
	Łącznik schodowy podwójny
	Kinkiet, moc max. 60W IP 54

**BUDYNEK A, PIĘTRO 2, KLATKA A1, MIESZKANIE 3**

1 POKÓJ DZIENNY Z ANEKSEM	16,93 m <sup>2</sup>
2 POKÓJ	9,55 m <sup>2</sup>
3 ŁAZIENKA	3,99 m <sup>2</sup>
4 PRZEDPOKÓJ	4,01 m <sup>2</sup>
<b>POWIERZCHNIA UŻYTKOWA LOKALU:</b>	<b>34,48 m<sup>2</sup></b>
B1 BALKON	3,42 m <sup>2</sup>

**UWAGI:**  
 - metryka lokalu ma charakter poglądowy.  
 - na rysunku podano wymiary ścian oraz powierzchnie pomieszczeń w stanie wykończonym, zgodnie ze standardem wykończenia  
 - w związku z optymalizacją konstrukcji powierzchnie poszczególnych pomieszczeń mogą ulec zmianie,  
 - podane wymiary balkonów dotyczą płyty balkonowej,  
 - wysokość instalowania osprzętu od poziomu posadzki:  
 gniazda: w pokojach-ok.30cm, robocze kuchni-ok.120cm, do urządzeń stacjonarnych w kuchni-ok.30cm, do okapu-ok.220cm, przy umywalce w łazience-ok.120cm, do pralki w łazience-ok.90cm, wyłączniki oświetlenia-ok.120cm, unifon-ok.140cm; zasilanie zmywarki w wodę i odbiór ścieków wykonac z podejść pod zlewozmywakiem.