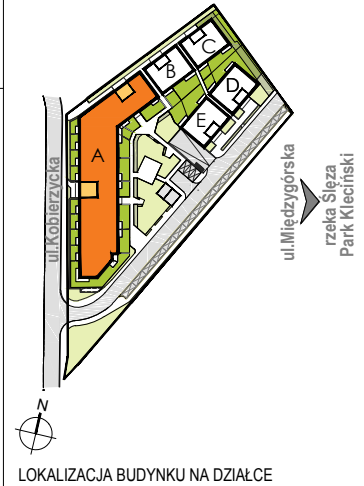
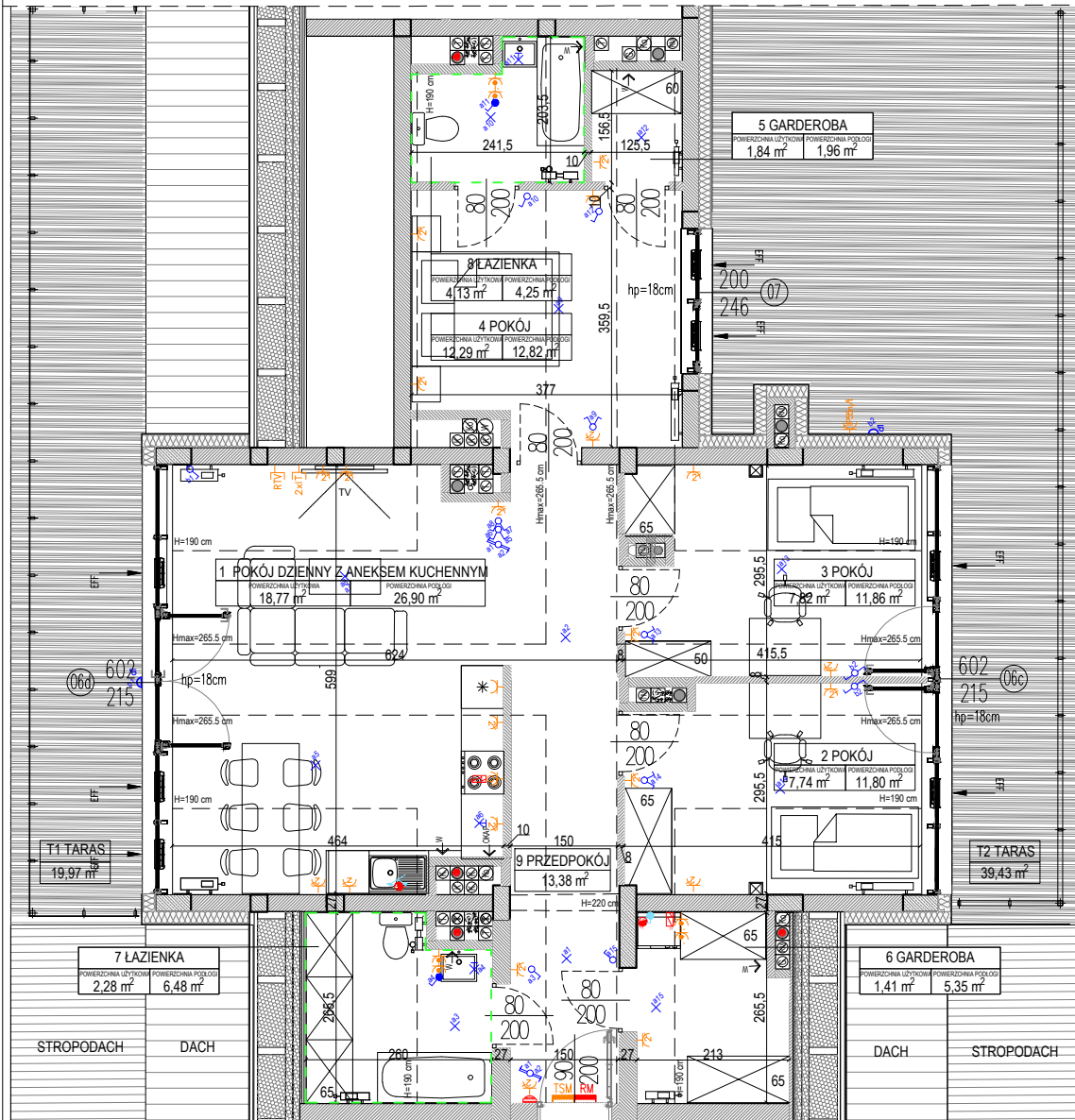
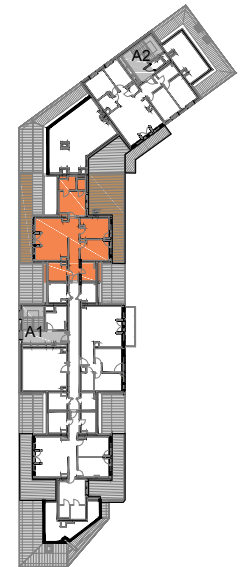


DATA WYDANIA: 2018-11-26
 NR ZMIANY: 03

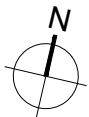
MIESZKANIE A1.3.M1



LOKALIZACJA BUDYNKU NA DZIAŁCE



USYTUOWANIE MIESZKANIA NA KONDYGNACJI



SKALA 1:100



- OZNACZENIA:**
- ▲ Wejście do mieszkania
 - hp Wysokość parapetu
 - ⌒ Otwór w murze o wymiarach min. 90/205 cm pod drzwi wewnętrzne
 - ▬ Grzejnik płytowy
 - ▬ Grzejnik łazienkowy
 - ← WM Wentylacja mechaniczna
 - ← W Wentylacja grawitacyjna
 - ← OKAP Wentylacja okapu kuchennego
 - ← Nawietrzak okienny
 - Wodomierz 30x30 cm, oś kratki na wys. 1,35 m
 - Podjeście wody zimnej
 - Podjeście wody do podlewania ogródka
 - Podjeście wody ciepłej i zimnej
 - Podjeście kanalizacyjne
 - Pion kanalizacji sanitarnej
 - Licznik wody do podlewania ogródka
 - RM Rozdzielnica mieszkaniowa podtynkowa
 - TSM Skrzynka telekomunikacyjna podtynkowa
 - Rozprowadzenie instalacji wodno-kanalizacyjnej w łazience/wc do realizacji przez nabywcę lokalu

- ⚡ Gniazdo wtykowe podwójne
- ⚡ Gniazdo wtykowe pojedyncze
- ⚡ Gniazdo wtykowe okapu
- ⚡ Gniazdo wtykowe pojedyncze IP44
- ⚡ Gniazdo wtykowe zmywarki
- ⚡ Gniazdo wtykowe natynkowe IP55
- RTV Gniazdo RTV/SAT
- 2xI Gniazdo informatyczne podwójne
- ⚡ Punkt podłączenia jednofazowy
- ⚡ Punkt podłączenia trójfazowy
- U Unifon mieszkaniowy
- ⚡ Łącznik podwójny
- ⚡ Łącznik pojedynczy
- ⚡ Łącznik dwubiegunowy z jednym klawiszem
- ⚡ Łącznik schodowy
- ⚡ Łącznik pojedynczy IP44
- ⚡ Łącznik krzyżowy
- Wypust oświetleniowy na suficie
- Wypust oświetleniowy na ścianie h=min. 2,25m
- ⚡ Łącznik schodowy podwójny
- Kinkiet, moc max. 60W IP 54

BUDYNEK A, PIĘTRO 3, KLATKA A1, MIESZKANIE 1

	P.UŻYTKOWA	P.PODŁOGI
1 POKÓJ DZIENNY Z ANEKSEM	18,77 m ²	26,90 m ²
2 POKÓJ	7,74 m ²	11,80 m ²
3 POKÓJ	7,82 m ²	11,86 m ²
4 POKÓJ	12,29 m ²	12,82 m ²
5 GARDEROBA	1,84 m ²	1,96 m ²
6 GARDEROBA	1,41 m ²	5,35 m ²
7 ŁAZIENKA	2,28 m ²	6,48 m ²
8 ŁAZIENKA	4,13 m ²	4,25 m ²
9 PRZEDPOKÓJ	13,38 m ²	13,38 m ²
POWIERZCHNIA UŻYTKOWA LOKALU:	69,66 m²	94,80 m²
T1 TARAS		19,97 m ²
T2 TARAS		39,43 m ²

UWAGI:
 - metryka lokalu ma charakter poglądowy.
 - na rysunku podano wymiary ścian oraz powierzchnie pomieszczeń w stanie wykończonym, zgodnie ze standardem wykończenia
 - w związku z optymalizacją konstrukcji powierzchnie poszczególnych pomieszczeń mogą ulec zmianie,
 - podane wymiary balkonów dotyczą płyty balkonowej,
 - wysokość instalowania osprzętu od poziomu posadzki:
 gniazda: w pokojach-ok.30cm, robocze kuchni-ok.120cm, do urządzeń stacjonarnych w kuchni-ok.30cm, do okapu-ok.220cm,
 przy umywalce w łazience-ok.120cm, do pralki w łazience-ok.90cm, wyłączniki oświetlenia-ok.120cm, unifon-ok.140cm;
 zasilanie zmywarki w wodę i odbiór ścieków wykonać z podejściem pod zlewozmywakiem.