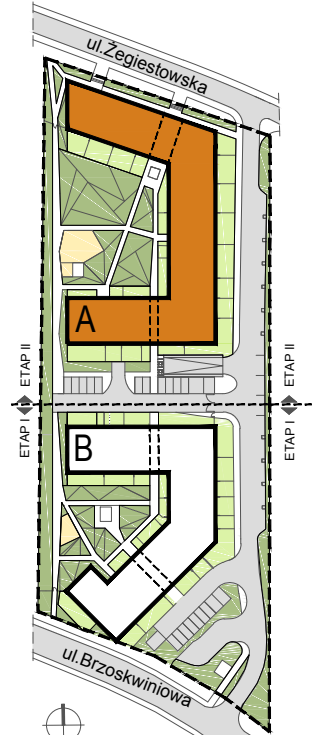
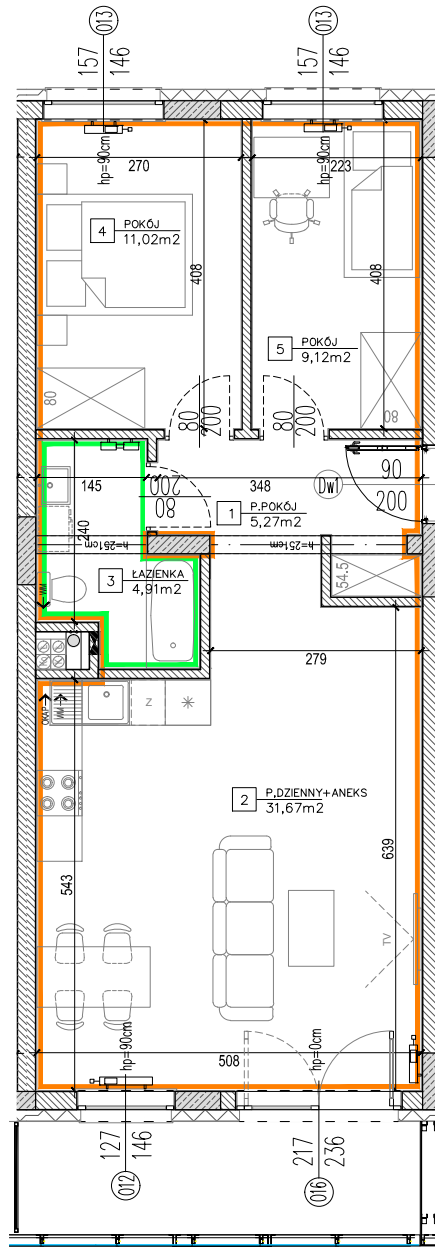
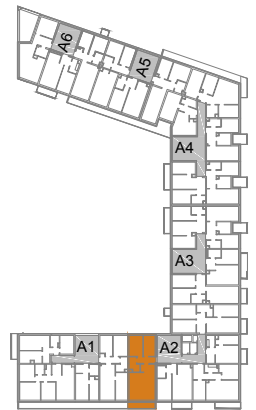


DATA WYDANIA:  
NR ZMIANY:

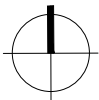
MIESZKANIE A2/5/M5



LOKALIZACJA BUDYNKU NA DZIAŁCE



USYTUOWANIE MIESZKANIA W BUDYNKU



SKALA: 1:100

Oznaczenia:

- Wejście do mieszkania
- hp Wysokość parapetu
- Drzwi wewnętrzne - otwór muru o wymiarach 90/205 cm
- Grzejnik płytowy
- Grzejnik łazienkowy
- ←-OKAP Wentylacja mechaniczna - wentylator kuchenny
- ←-W Wentylacja mechaniczna - wentylator kuchenny/łazienkowy
- Rozprowadzenie instalacji wodno-kanalizacyjnej w łazience/wc do realizacji przez nabywcę
- Powierzchnia użytkowa lokalu
- TM Tablica elektryczna mieszkaniowa
- TSM Skrzynka telekomunikacyjna mieszkaniowa
- Drzwiczki rewizyjne

**BUDYNEK A, PIĘTRO 5, KLATKA 2, MIESZKANIE 5**

POKÓJ DZIENNY Z ANEKSEM	31,67 m <sup>2</sup>
POKÓJ	11,02 m <sup>2</sup>
POKÓJ	9,12 m <sup>2</sup>
ŁAZIENKA	4,91 m <sup>2</sup>
PRZEDPOKÓJ	5,27 m <sup>2</sup>
BALKON	7,97 m <sup>2</sup>
<b>SUMA POWIERZCHNI POMIESZCZEŃ:</b>	<b>61,99 m<sup>2</sup></b>
<b>POWIERZCHNIA PRZEGRÓD:</b>	<b>2,33 m<sup>2</sup></b>
<b>POWIERZCHNIA UŻYTKOWA LOKALU:</b>	<b>64,32 m<sup>2</sup></b>

UWAGI:

- metryka lokalu ma charakter poglądowy
- na rysunku podano wymiary ścian oraz powierzchnie użytkowe pomieszczeń w stanie wykonanym (z tynkami)
- w związku z optymalizacją konstrukcji powierzchnie poszczególnych pomieszczeń mogą ulec zmianie.
- przewiduje się szafki rewizyjne w łazienkach na wysokości 120 cm (od dolnej krawędzi)
- wysokość instalowania osprzętu od poziomu posadzki:
- gniazda: w pokojach-ok.30cm, robocze kuchni-ok.120cm, do urządzeń stacjonarnych w kuchni-ok.30cm, do okapu-ok.220cm, przy umywalce w łazience-ok.120cm, do pralki w łazience-ok.90cm, wyczołniki oświetlenia-ok.120cm, zasilanie zmywarki w wód i odbiór ścieków wykonać z podejść pod zlewazmywakiem