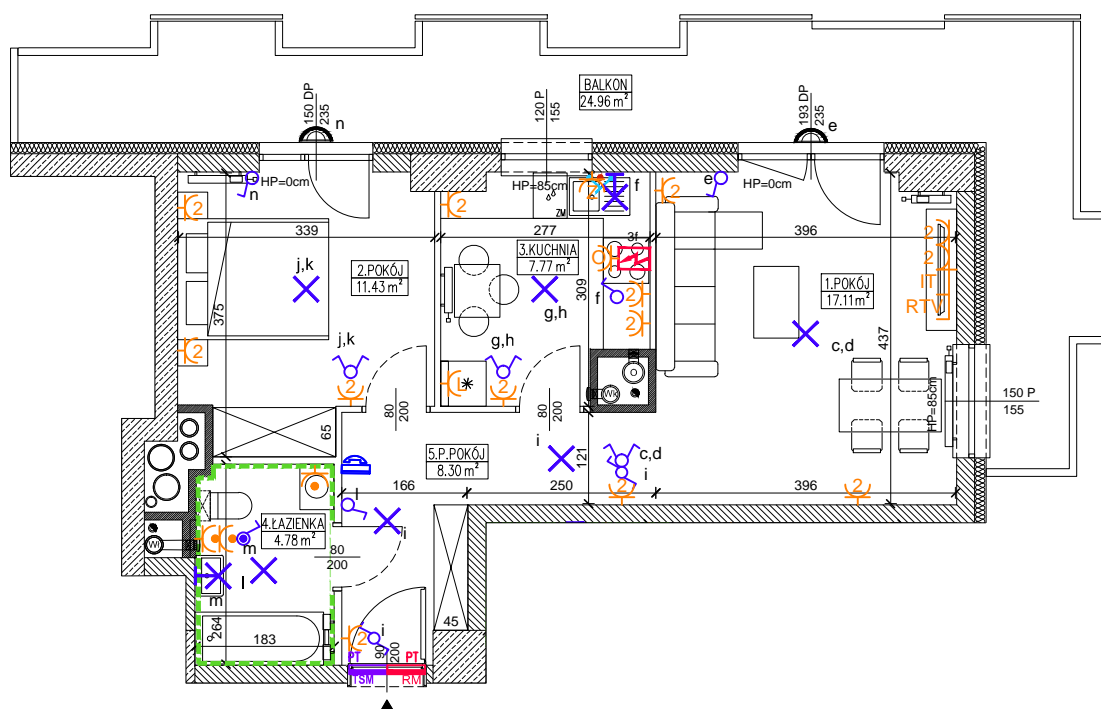
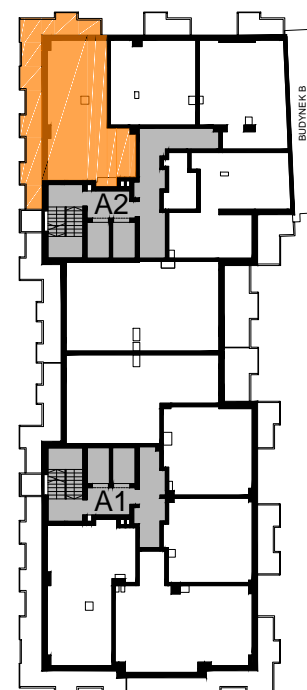
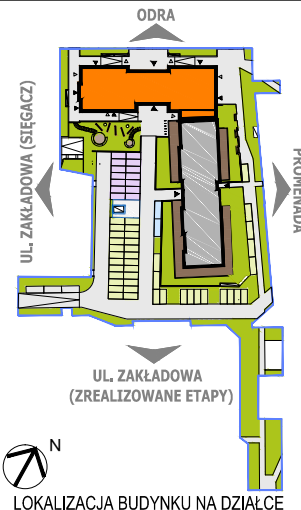


DATA WYDANIA: 2018-07-17
NR ZMIANY: REWIZJA 05

MIESZKANIE A2.1.M1



SKALA 1:100



USYTUOWANIE MIESZKANIA W BUDYNKU

OZNACZENIA	Wejście do mieszkania	Gniazdo pojedyncze, IP44
HP=85cm Wysokość parapetu	Gniazdo informatyczne 2xRJ45	Gniazdo RTV/SAT
Drzwi wewnętrzne - otwór muru ok. 90/208 (wysokość mierzona od wykończonej posadzki)	Unifon mieszkaniowy	Wypust oświetleniowy na suficie
Grzejnik płytowy zintegrowany	Wypust oświetleniowy na ścianie	Łącznik pojedynczy
Grzejnik łazienkowy	Łącznik pojedynczy, IP44	Łącznik podwójny
Pion wentylacja WC/łazienki, kratka wyciągowa	Łącznik podwójny	Łącznik zmienny
Pion podłączenie do okapu, kłapa zwrotna	Łącznik zmienny podwójny	Kinkiet zewnętrzny
Pion wentylacja kuchni, kratka wyciągowa	Ściana działowa nadająca się do demontażu/przesunięcia	Rozprowadzenie instalacji wodno-kanalizacyjnej w łazience/wc do realizacji przez nabywcę lokalu
Pion instalacji kanalizacji sanitarnej	Podejście wody ciepłej i zimnej z podejściem kanalizacyjnym	
Rozdzielnica mieszkaniowa		
PT - podtynkowa / NT - natynkowa		
Telekomunikacyjna skrzynka mieszkaniowa		
PT - podtynkowa / NT - natynkowa		
Punkt podłączenia elektrycznego ~400V		
Gniazdo pojedyncze do lodówki		
Gniazdo pojedyncze dla zmywarki		
Gniazdo pojedyncze dla okapu		
Gniazdo podwójne		

**BUDYNEK A
KLATKA A2, PIĘTRO 1, MIESZKANIE 1**

1	POKÓJ	17.11 m ²
2	POKÓJ	11.43 m ²
3	KUCHNIA	7.77 m ²
4	ŁAZIENKA	4.78 m ²
5	PRZEDPOKÓJ	8.30 m ²
	BALKON	24.96 m ²
POWIERZCHNIA UŻYTKOWA LOKALU:		49.39 m²
POWIERZCHNIA PRZEGRÓD:		1.16 m²
RAZEM POWIERZCHNIA LOKALU:		50.55 m²

UWAGI
- metryka lokalu ma charakter poglądowy;
- na rysunku podano wymiary ścian oraz powierzchnie pomieszczeń w stanie wykończonym (zgodnie ze standardem wykończenia);
- w związku z optymalizacją konstrukcji powierzchnie poszczególnych pomieszczeń mogą ulec zmianie;
- wysokości instalowania osprzętu od poziomu posadzki:
gniazda w pokojach i komunikacji - ok. 30cm; gniazda robocze w kuchni, przy umywalce i do pralki w łazience - ok.120cm; łączniki oświetlenia - ok.120cm; gniazdo do okapu ok.220cm;
- zasilanie zmywarki w wodę i odbiór ścieków wykonać z podejściem pod zlewem.