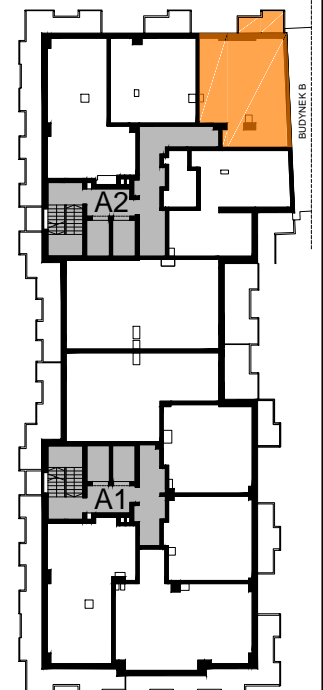
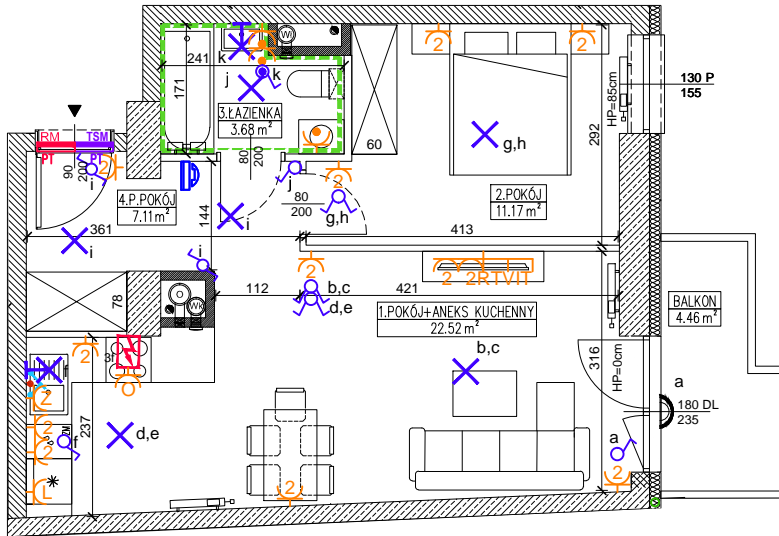


DATA WYDANIA: 2018-06-26
NR ZMIANY: REWIZJA 00

MIESZKANIE A2.2.M3



SKALA 1:100



- OZNACZENIA**
- ▲ Wejście do mieszkania
 - HP=85cm Wysokość parapetu
 - Drzwi wewnętrzne - otwór muru ok. 90/208 (wysokość mierzona od wykończonej posadzki)
 - Grzejnik płytowy zintegrowany
 - Grzejnik łazienkowy drabinkowy
 - Pion wentylacja WC/łazienki, kratka wyciągowa
 - Pion podłączenie do okapu, kłapa zwrotna
 - Pion wentylacja kuchni, kratka wyciągowa
 - Pion instalacji kanalizacji sanitarnej
 - Rozdzielnica mieszkaniowa
 - PT - podtynkowa / NT - natynkowa
 - Telekomunikacyjna skrzynka mieszkaniowa
 - PT - podtynkowa / NT - natynkowa
 - Punkt podłączenia elektrycznego ~400V
 - Gniazdo pojedyncze do lodówki
 - Gniazdo pojedyncze dla zmywarki
 - Gniazdo pojedyncze dla okapu
 - Gniazdo podwójne
 - Gniazdo pojedyncze, IP44
 - Gniazdo informatyczne 2xRJ45
 - Gniazdo RTV/SAT
 - Unifon mieszkaniowy
 - Wypust oświetleniowy na suficie
 - Wypust oświetleniowy na ścianie
 - Łącznik pojedynczy
 - Łącznik pojedynczy, IP44
 - Łącznik podwójny
 - Łącznik zmienny
 - Łącznik zmienny podwójny
 - Kinkiet zewnętrzny
 - Ściana działowa nadająca się do demontażu/przesunięcia
 - Rozprowadzenie instalacji wodno-kanalizacyjnej w łazience/wc do realizacji przez nabywcę lokalu
 - Podjęście wody ciepłej i zimnej z podejściem kanalizacyjnym

**BUDYNEK A
KLATKA A2, PIĘTRO 2, MIESZKANIE 3**

1	POKÓJ+ANEKS KUCHENNY	22.52 m ²
2	POKÓJ	11.17 m ²
3	ŁAZIENKA	3.68 m ²
4	PRZEDPOKÓJ	7.11 m ²
BALKON		4.46 m ²
POWIERZCHNIA UŻYTKOWA LOKALU:		44.48 m²
POWIERZCHNIA PRZEGRÓD:		0.89 m²
RAZEM POWIERZCHNIA LOKALU:		45.37 m²

UWAGI

- metryka lokalu ma charakter poglądowy;
- na rysunku podano wymiary ścian oraz powierzchnie pomieszczeń w stanie wykończonym (zgodnie ze standardem wykończenia);
- w związku z optymalizacją konstrukcji powierzchnie poszczególnych pomieszczeń mogą ulec zmianie;
- wysokości instalowania osprzętu od poziomu posadzki:
- gniazda w pokojach i komunikacji - ok. 30cm; gniazda robocze w kuchni, przy umywalce i do pralki w łazience - ok.120cm; łączniki oświetlenia - ok.120cm; gniazdo do okapu ok.220cm;
- zasilanie zmywarki w wodę i odbiór ścieków wykonać z podejściem pod zlewem.