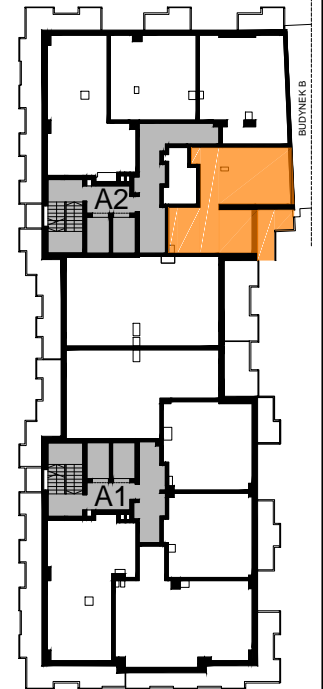
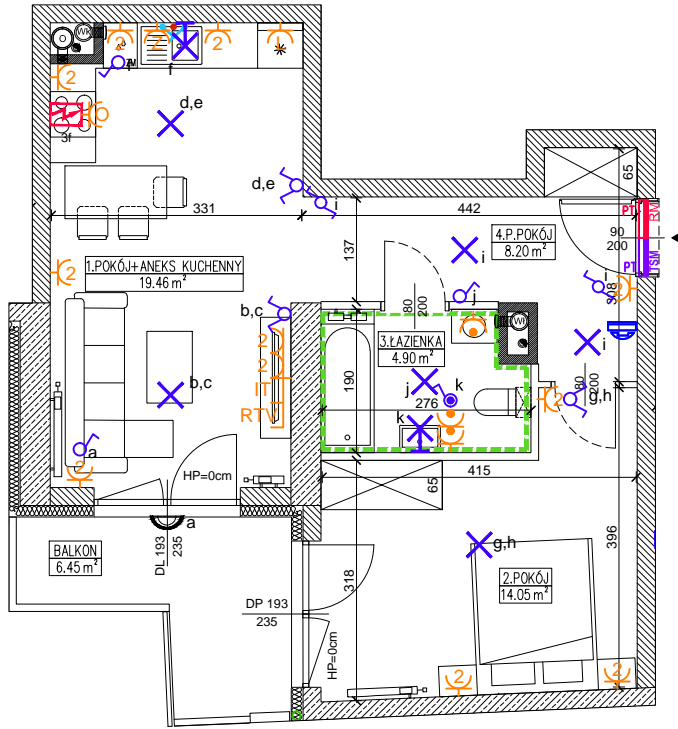


DATA WYDANIA: 2018-06-26  
NR ZMIANY: REWIZJA 00

**MIESZKANIE A2.2.M4**



SKALA 1:100



OZNACZENIA	
▲ Wejście do mieszkania	⊕ Gniazdo pojedyncze, IP44
HP=85cm Wysokość parapetu	⊕IT Gniazdo informatyczne 2xRJ45
↙ Drzwi wewnętrzne - otwór muru ok. 90/208 (wysokość mierzona od wykończonej posadzki)	⊕RTV Gniazdo RTV/SAT
⊕ Grzejnik płytowy zintegrowany	⊕ Unifon mieszkaniowy
⊕ Grzejnik łazienkowy drabinkowy	⊕ Wypust oświetleniowy na suficie
⊕ Pion wentylacja WC/łazienki, kratka wyciągowa	⊕ Wypust oświetleniowy na ścianie
⊕ Pion podłączenie do okapu, kłapa zwrotna	⊕ Łącznik pojedynczy
⊕ Pion wentylacja kuchni, kratka wyciągowa	⊕ Łącznik pojedynczy, IP44
⊕ Pion instalacji kanalizacji sanitarnej	⊕ Łącznik podwójny
⊕ Rozdzielnica mieszkaniowa	⊕ Łącznik zmienny
PT - podtynkowa / NT - natynkowa	⊕ Łącznik zmienny podwójny
⊕ Telekomunikacyjna skrzynka mieszkaniowa	⊕ Kinkiet zewnętrzny
PT - podtynkowa / NT - natynkowa	⊕ Ściana działowa nadająca się do demontażu/przesunięcia
⊕ Punkt podłączenia elektrycznego ~400V	⊕ Rozprowadzenie instalacji wodno-kanalizacyjnej w łazience/wc do realizacji przez nabywcę lokalu
⊕ Gniazdo pojedyncze do lodówki	⊕ Podejście wody ciepłej i zimnej z podejściem kanalizacyjnym
⊕ Gniazdo pojedyncze dla zmywarki	
⊕ Gniazdo pojedyncze dla okapu	
⊕ Gniazdo podwójne	

**BUDYNEK A  
KLATKA A2, PIĘTRO 2, MIESZKANIE 4**

1	POKÓJ+ANEKS KUCHENNY	19.46 m <sup>2</sup>
2	POKÓJ	14.05 m <sup>2</sup>
3	ŁAZIENKA	4.90 m <sup>2</sup>
4	PRZEDPOKÓJ	8.20 m <sup>2</sup>
BALKON		6.45 m <sup>2</sup>
<b>POWIERZCHNIA UŻYTKOWA LOKALU:</b>		<b>46.61 m<sup>2</sup></b>
<b>POWIERZCHNIA PRZEGRÓD:</b>		<b>0.73 m<sup>2</sup></b>
<b>RAZEM POWIERZCHNIA LOKALU:</b>		<b>47.34 m<sup>2</sup></b>

**UWAGI**

- metryka lokalu ma charakter poglądowy;
- na rysunku podano wymiary ścian oraz powierzchnie pomieszczeń w stanie wykończonym (zgodnie ze standardem wykonania);
- w związku z optymalizacją konstrukcji powierzchnie poszczególnych pomieszczeń mogą ulec zmianie;
- wysokości instalowania osprzętu od poziomu posadzki:
- gniazda w pokojach i komunikacji - ok. 30cm; gniazda robocze w kuchni, przy umywalce i do pralki w łazience - ok.120cm;
- łączniki oświetlenia - ok.120cm; gniazdo do okapu ok.220cm;
- zasilanie zmywarki w wodę i odbiór ścieków wykonać z podejściem pod zlewem.

DP - drzwi prawe; DL - drzwi lewe; P - okno prawe; L - okno lewe;