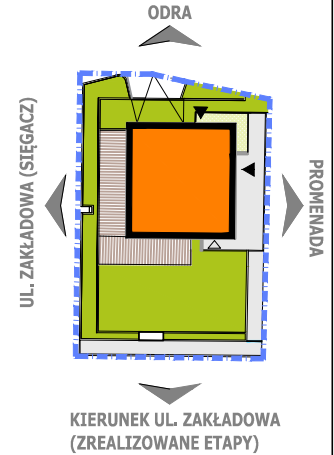
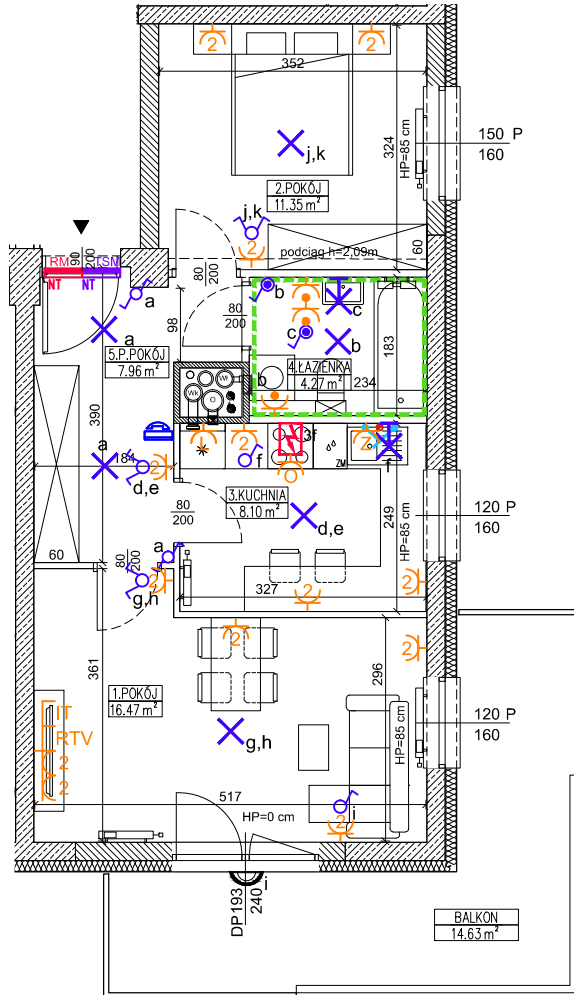
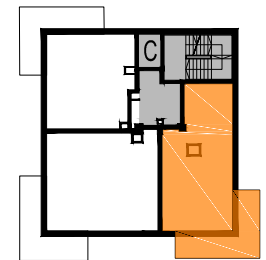


DATA WYDANIA: 2018-04-24  
NR ZMIANY: REWIZJA 00

**MIESZKANIE C.3.M1**



LOKALIZACJA BUDYNKU NA DZIAŁCE



USYTUOWANIE MIESZKANIA W BUDYNKU



SKALA 1:100

<b>OZNACZENIA</b>	Gniazdo pojedyncze, IP44
Wejście do mieszkania	Gniazdo informacyjne 2xRJ45
HP=85cm Wysokość parapetu	Gniazdo RTV/SAT
Drzwi wewnętrzne - otwór muru ok. 90/208 (wysokość mierzona od wykończonej posadzki)	Unifon mieszkaniowy
Grzejnik płytowy zintegrowany	Wypust oświetleniowy na suficie
Grzejnik łazienkowy drabinkowy	Wypust oświetleniowy na ścianie
Pion wentylacji WC/lazienki, wentylator mieszkaniowy	Łącznik pojedynczy
Pion podłączenia do okapu, kłapa zwrotna	Łącznik pojedynczy, IP44
Pion wentylacji kuchni, kratka wyciągowa	Łącznik podwójny
Pion instalacji kanalizacji sanitarnej	Łącznik zmienny
Rozdzielnica mieszkaniowa PT - podtynkowa / NT - natynkowa	Łącznik zmienny podwójny
Telekomunikacyjna skrzynka mieszkaniowa PT - podtynkowa / NT - natynkowa	Kinkiet zewnętrzny
Punkt podłączenia elektrycznego ~400V	Ściana działowa nadająca się do demontażu/przesunięcia
Gniazdo pojedyncze do lodówki	Rozprowadzenie instalacji wodno-kanalizacyjnej w łazience/wc do realizacji przez nabywcę lokalu
Gniazdo pojedyncze dla zmywarki	Podejście wody ciepłej i zimnej z podejściem kanalizacyjnym
Gniazdo pojedyncze dla okapu	DP - drzwi prawe
Gniazdo podwójne	DL - drzwi lewe
	P - okno prawe
	L - okno lewe

**BUDYNEK C  
KLATKA C, PIĘTRO 3, MIESZKANIE 1**

1	POKÓJ	16.47 m <sup>2</sup>
2	POKÓJ	11.35 m <sup>2</sup>
3	KUCHNIA	8.10 m <sup>2</sup>
4	ŁAZIENKA	4.27 m <sup>2</sup>
5	PRZEDPOKÓJ	7.96 m <sup>2</sup>
BALKON		14.63 m <sup>2</sup>
<b>POWIERZCHNIA UŻYTKOWA LOKALU:</b>		<b>48.15 m<sup>2</sup></b>
<b>POWIERZCHNIA PRZEGRÓD:</b>		<b>1.31 m<sup>2</sup></b>
<b>RAZEM POWIERZCHNIA LOKALU:</b>		<b>49.46 m<sup>2</sup></b>

**UWAGI**  
- metryka lokalu ma charakter poglądowy,  
- na rysunku podano wymiary ścian oraz powierzchnie pomieszczeń w stanie wykończonym (zgodnie ze standardem wykończenia),  
- w związku z optymalizacją konstrukcji powierzchnie poszczególnych pomieszczeń mogą ulec zmianie  
- wysokości instalowania osprzętu do poziomu posadzki:  
gniazda w pokojach i komunikacji - ok. 30cm; gniazda robocze w kuchni, przy umywalce i do pralki w łazience - ok. 120cm; łączniki oświetlenia - ok. 120cm; gniazdo do okapu ok. 220cm;  
- wysokość instalowania kinkietu zewnętrznego - ok. 17 cm nad drzwiami balkonowymi;  
- zasilanie zmywarki w wodę i odbiór ścieków wykonać z podejściem pod zlewem.