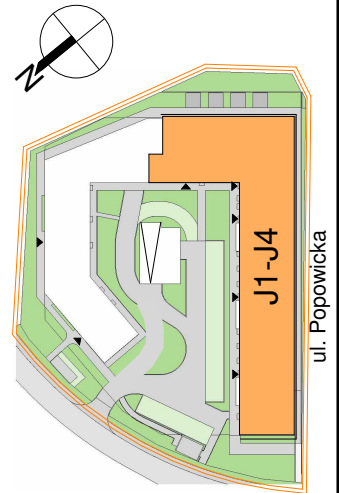
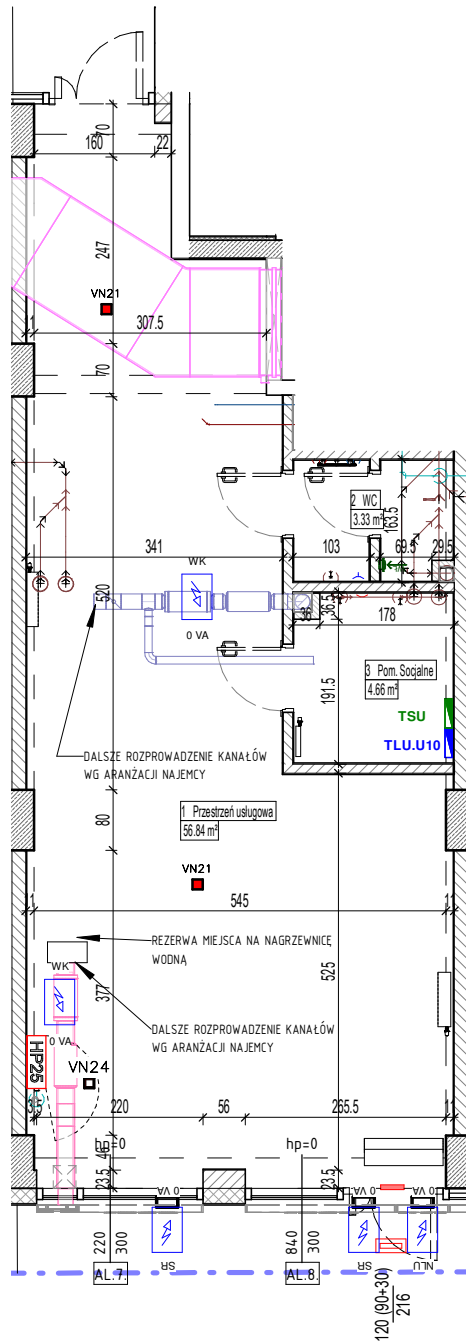


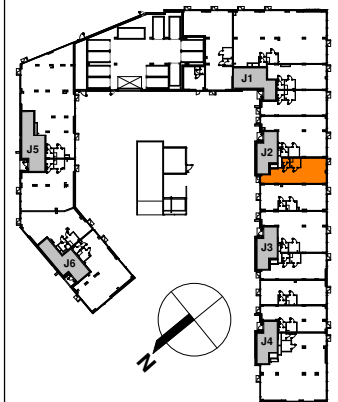
POPOWICKA 75

DATA WYDANIA: 09.2022
NR ZMIANY: 01

LOKAL USŁUGOWY
J.0.LU10



LOKALIZACJA BUDYNKU NA DZIAŁCE



USYTUOWANIE LOKALU USŁUGOWEGO
W BUDYNKU

SKALA: 1:100

- OZNACZENIA:**
- ▲ Główne wejście do lokalu
 - △ Dodatkowe wejście do lokalu
 - H=4,16m Wysokość pomieszczenia (mierzona od posadzki do stropu)
 - P / L Drzwi prawe / Drzwi lewe
 - Drzwi wewnętrzne - otwór w muru ok.90/207 (wysokość mierzona od wykończonej posadzki)
 - Kurtyna powietrzna
 - Ogródek sezonowy dla lokalu usługowego
 - Podjęście wody ciepłej i zimnej
 - Podjęście kanalizacyjne
 - Pion kanalizacji sanitarnej
 - Grzejnik łazienkowy drabinkowy
 - Grzejnik płytowy, wysokość 60cm
 - Kanalizacja sanitarna
 - Wyrzut z centrali wentylacyjnej
 - Nawiew do centrali wentylacyjnej
 - Wentylator łazienkowy
 - Teleteleczniczna szafka lokalu usługowego
 - Rozdzielnica elektryczna lokalu usługowego
 - Punkt zasilania urządzenia elektrycznego: WK - Wentylator kanałowy, KUP - Kurtyna powietrzna, SR - Szyld reklamowy, NLU - Numer lokalu usługowego
 - Oprawa ewakuacyjna naścienna
 - Oprawa awaryjna dostropowa
 - +T - oprawa z termostatem HTR25
 - Oprawa awaryjna nastropowa

BUDYNEK J, PARTER, LOKAL USŁUGOWY 10

1	Przestrzeń usługowa	56.84 m ²
2	WC	3.33 m ²
3	Pom. Socjalne	4.66 m ²
POWIERZCHNIA UŻYTKOWA LOKALU		64.83 m²

UWAGI:

- metryka lokalu ma charakter poglądowy
- na rysunku podano orientacyjne wymiary ścian oraz powierzchnie pomieszczeń w stanie wykończonym (zgodnie ze standardem wykończenia)
- w związku z optymalizacją konstrukcji powierzchnia poszczególnych pomieszczeń mogą ulec zmianie
- wymiary grzejników mogą ulec zmianie na etapie projektu wykonawczego
- podane wymiary dla okien przedstawiają otwór w murze i nie uwzględniają wykończenia ścian tynkiem