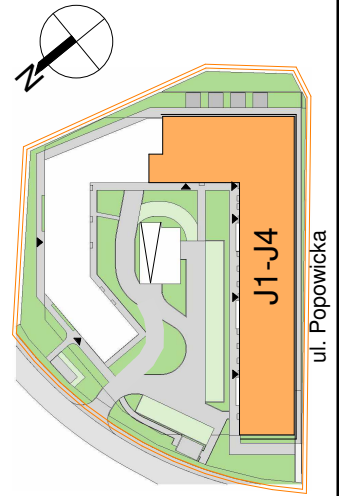
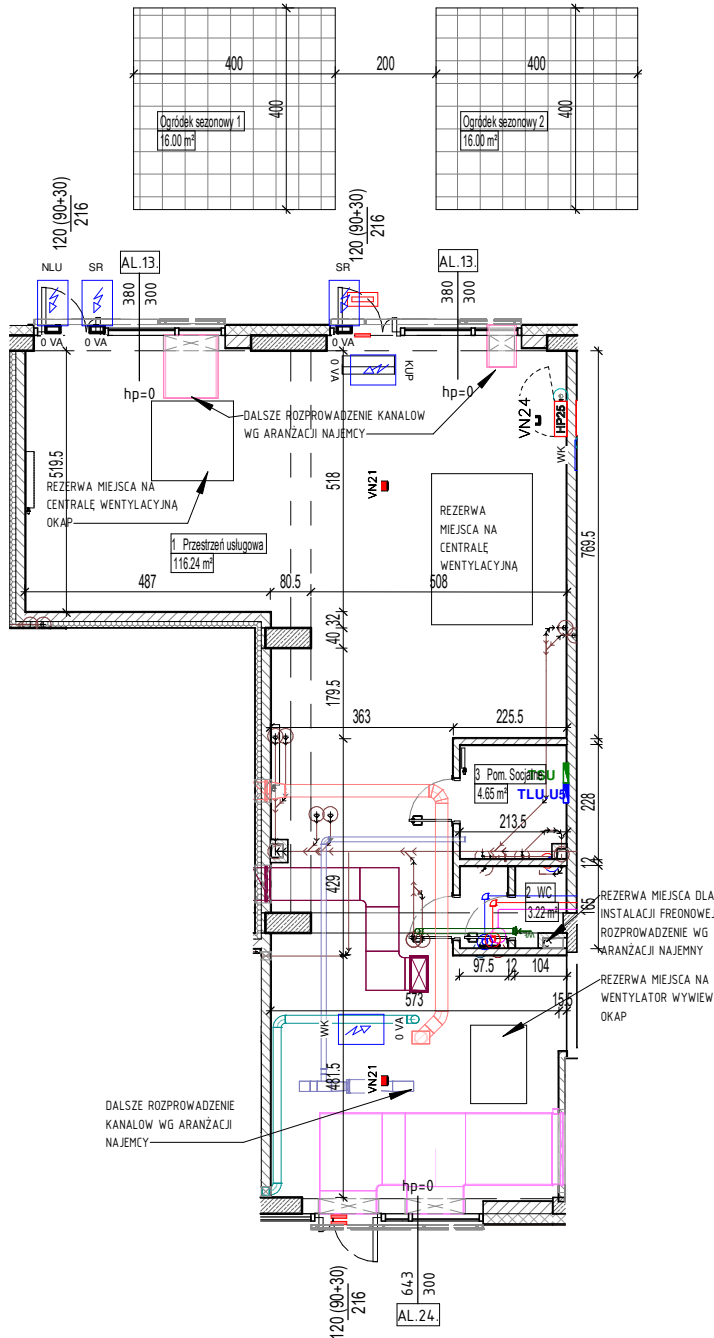


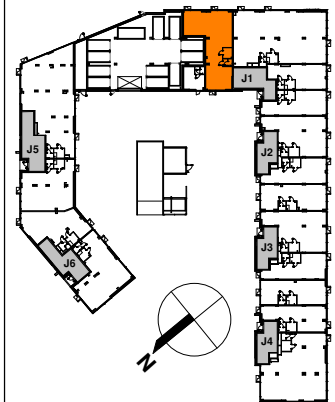
# POPOWICKA 65

DATA WYDANIA: 09.2022  
NR ZMIANY: 01

## LOKAL USŁUGOWY J.0.LU5



LOKALIZACJA BUDYNKU NA DZIAŁCE



USYTUOWANIE LOKALU USŁUGOWEGO  
W BUDYNKU



SKALA: 1:150

- OZNACZENIA:**
- Główne wejście do lokalu
  - Dodatkowe wejście do lokalu
  - $H=4,16m$  Wysokość pomieszczenia (mierzona od posadzki do stropu)
  - $P / L$  Drzwi prawe / Drzwi lewe
  - Drzwi wewnętrzne - otwór muru ok.90/207 (wysokość mierzona od wykończonej posadzki)
  - Kurtyna powietrzna
  - Ogródek sezonowy dla lokalu usługowego
  - Podejście wody ciepłej i zimnej
  - Podejście kanalizacyjne
  - Pion kanalizacji sanitarnej
  - Grzejnik łazienkowy drabinkowy
  - Grzejnik płytowy, wysokość 60cm
  - Kanalizacja sanitarna
  - Wyrzut z centrali wentylacyjnej
  - Nawiew do centrali wentylacyjnej
  - Wentylator łazienkowy
  - Teleteleczniczna szafka lokalu usługowego
  - Rozdzielnica elektryczna lokalu usługowego
  - Punkt zasilania urządzenia elektrycznego:
    - WK - Wentylator kanałowy
    - KUP - Kurtyna powietrzna
    - SR - Sztyd reklamowy
    - NLU - Numer lokalu usługowego
  - o w
  - Oprawa ewakuacyjna naścienna
  - Oprawa awaryjna dostropowa
  - +T - oprawa z termostatem HTR25
  - VN21
  - VN24
  - Oprawa awaryjna nastropowa

### BUDYNEK J, PARTER, LOKAL USŁUGOWY 5

|   |                     |                             |
|---|---------------------|-----------------------------|
| 1                                       | Przestrzeń usługowa | 116.24 m <sup>2</sup>       |
| 2                                       | WC                  | 3.22 m <sup>2</sup>         |
| 3                                       | Pom. Socjalne       | 4.65 m <sup>2</sup>         |
| <b>POWIERZCHNIA UŻYTKOWA LOKALU</b>     |                     | <b>124.11 m<sup>2</sup></b> |
| Ogródek sezonowy 1                      |                     | 16.00 m <sup>2</sup>        |
| Ogródek sezonowy 2                      |                     | 16.00 m <sup>2</sup>        |
| <b>POWIERZCHNIA OGRÓDKÓW SEZONOWYCH</b> |                     | <b>32.00 m<sup>2</sup></b>  |

**UWAGI:**

- metryka lokalu ma charakter poglądowy
- na rysunku podano orientacyjne wymiary ścian oraz powierzchnie pomieszczeń w stanie wykończonym (zgodnie ze standardem wykończenia)
- w związku z optymalizacją konstrukcji powierzchnia poszczególnych pomieszczeń mogą ulec zmianie
- wymiary grzejników mogą ulec zmianie na etapie projektu wykonawczego
- podane wymiary dla okien przedstawiają otwór w murze i nie uwzględniają wykończenia ścian tynkiem