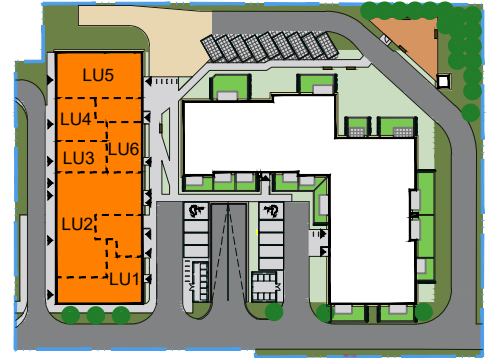
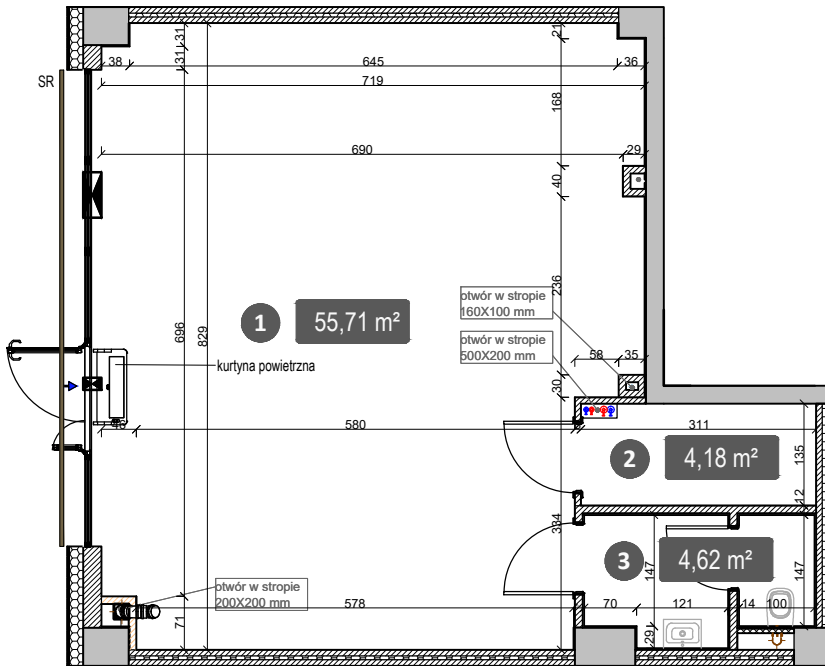


Piątkowska 92

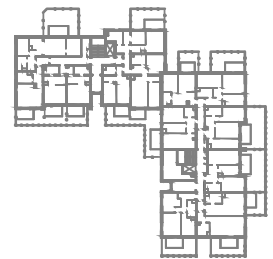
DATA WYDANIA: 10.08.2022
NR ZMIANY: 00

LOKAL USŁUGOWY
PIA_I_A.0.LU4



LOKALIZACJA BUDYNKU NA DZIAŁCE

UL. PIĄTKOWSKA



USYTUOWANIE LOKALU USŁUGOWEGO
W BUDYNKU



SKALA: 1:100

OZNACZENIA:

- ▲ Główne wejście do lokalu
- △ Dodatkowe wejście do lokalu
- SR Szyld reklamowy

BUDYNEK A, PARTER, LOKAL USŁUGOWY 4

1	PRZESTRZEŃ USŁUGOWA	55,71 m ²
2	ZAPLECZE	4,18 m ²
3	WC	4,62 m ²
POWIERZCHNIA UŻYTKOWA LOKALU		64,51 m ²

UWAGA:

Metryka lokalu ma charakter poglądowy. Na rysunku podano orientacyjne wymiary ścian oraz powierzchnie pomieszczeń w stanie wykończonym (zgodnie ze standardem wykończenia)