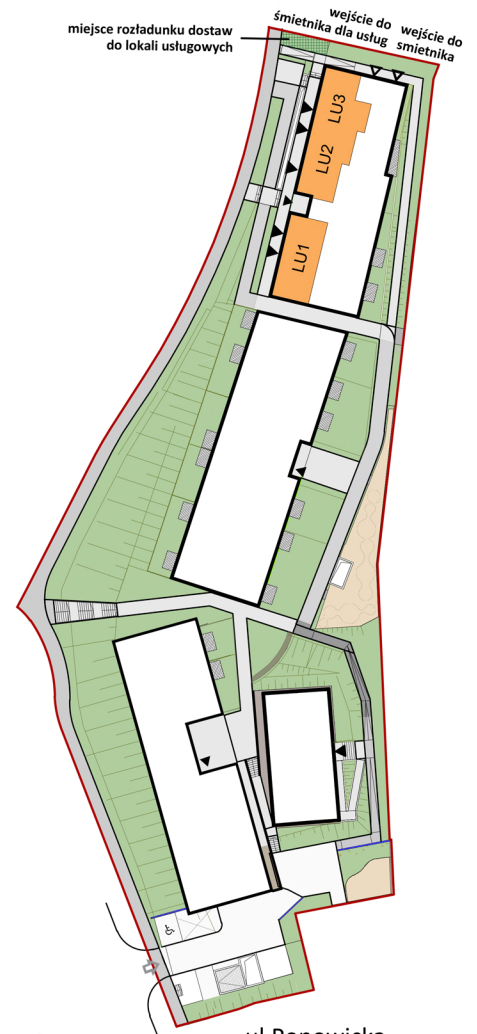
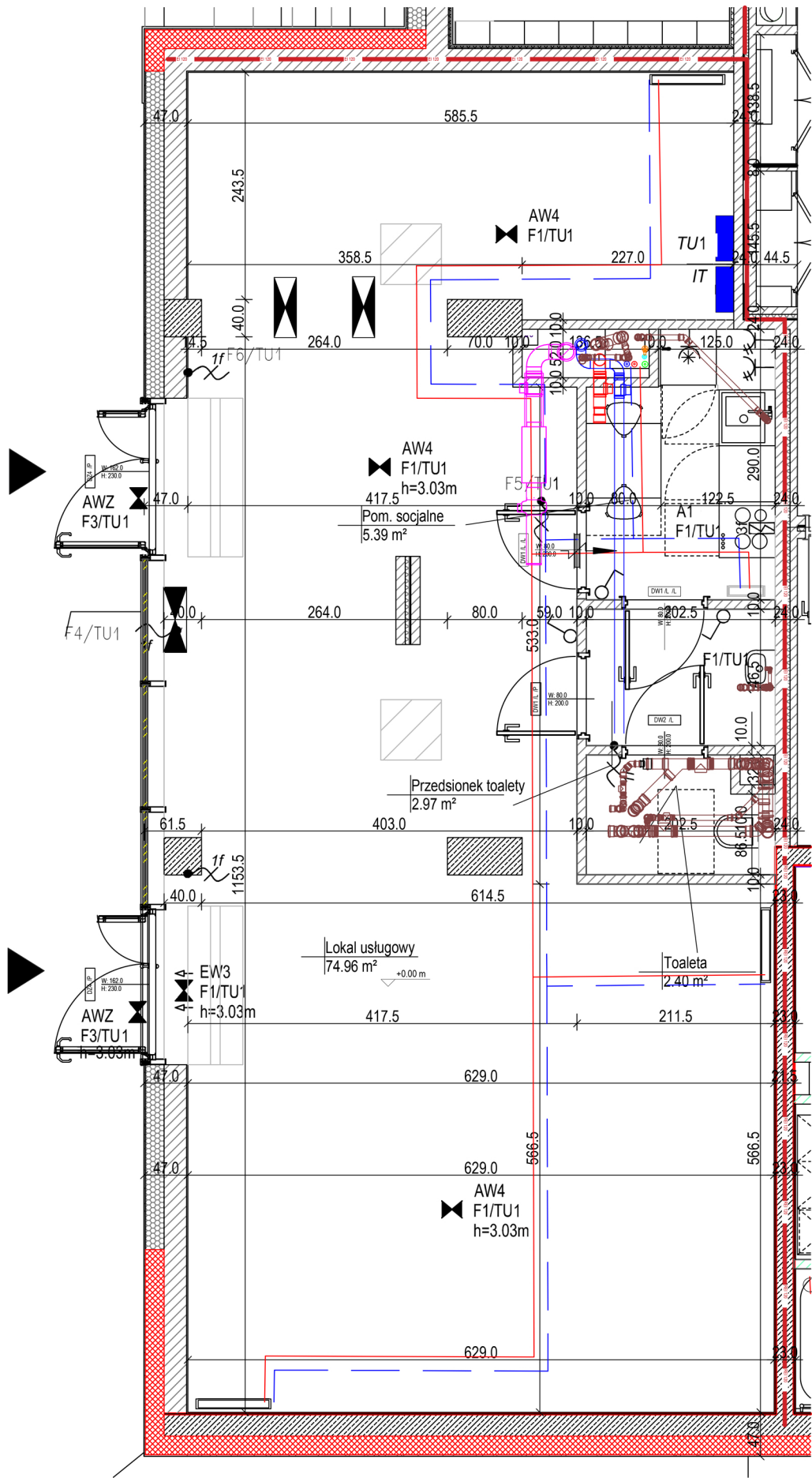
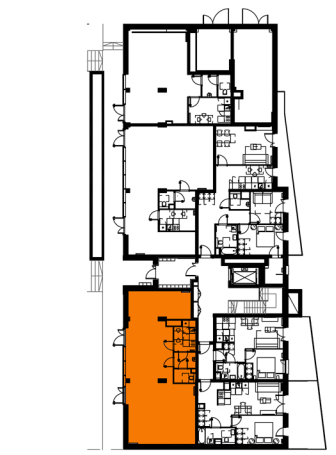


DATA WYDANIA: 29.10.2024
NR ZMIANY: 1

LOKAL USŁUGOWY X1.0.LU1



ul. Popowicka
LOKALIZACJA BUDYNKU NA DZIAŁCE



USYTUOWANIE LOKALU
USŁUGOWEGO W BUDYNKU



OZNACZENIA

- Główne wejście do lokalu
- Dodatkowe wejście do lokalu
- H=3.62** Wysokość pomieszczenia
- Sufit podwieszany w części socjalnej

INSTALACJE SANITARNE

- Kurtyna powietrzna
- Grzejnik płytowy
- Instalacja wody ciepłej
- Instalacja wody zimnej
- Instalacja wody cyrkulacyjnej
- Kanalizacja sanitarna
- Instalacja centralnego ogrzewania- zasilanie
- Instalacja centralnego ogrzewania- powrót
- Rezerwa miejsca dla klimatyzacji lokalu usługowego- instalacja klimatyzacji prowadzona w przepięciu instalacyjnym

INSTALACJE ELEKTRYCZNE

- Punkt oświetleniowy
- Oprawa awaryjna nastropowa
- Wypust elektryczny
- Łącznik jednobiegunowy
- Gniazdo elektryczne
- Rozdzielnica elektryczna lokalu usługowego
- Teletechniczna szafka lokalu usługowego

BUDYNEK X1, PARTER, LOKAL USŁUGOWY NR 3

1. PRZESTRZEŃ USŁUGOWA	74,96 m ²
2. POMIESZCZENIE SOCJALNE	5,39 m ²
3. PRZEDŚIONEK TOALET	2,97 m ²
4. TOAleta	2,40 m ²
RAZEM POWIERZCHNIA UŻYTKOWA LOKALU	85,72 m²

LOKAL	-	X1.0.LU1
JEDNOSTKOWE STATYCZNE STRATY CIEPŁA	W/m ²	40
JEDNOSTKOWY STRUMIEŃ POWIETRZA WENTYLUJĄCEGO NA POTRZEBY BYTOWE	(m ³ /h)/m ²	5
STRUMIEŃ POWIETRZA WENTYLUJĄCEGO NA POTRZEBY BYTOWE	(m ³ /h)	435,95
MOC PRZYŁĄCZENIOWA	kW	21,00

Uwagi:

- metryka ma charakter poglądowy
- na rysunku podano orientacyjne wymiary ścian oraz powierzchnie pomieszczeń w stanie wykończonym (zgodnie ze standardem)
- w związku z optymalizacją konstrukcji, powierzchnie poszczególnych pomieszczeń mogą ulec zmianie
- wymiary grzejników mogą ulec zmianie na etapie projektu wykonawczego
- podane wymiary dla okien przedstawiają otwór w murze i nie uwzględniają wykończenia ścian tynkiem