

METRYKA LOKALU MIESZKALNEGO

Wrocław, ul. Antoniego Słonimskiego 15/77

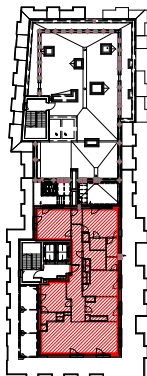
Funkcja	Razem powierzchnia lokalu [m ²]	Numer budowlany	Kondygnacja
LOKAL MIESZKALNY	174,11	A1.17.M1-M3	17 piętro

Określenie położenia budynku wg jednostek podziału stosowanych w ewidencji gruntów i budynków

Jednostka ewidencyjna	Obręb ewidencyjny	Nr arkusza mapy	Nr działki ewidencyjnej	Ulica	Numery porządkowe
Miasto Wrocław	Kleczków	3	10/80, 10/82, 9/21, 9/18, 17/2, 18/2	Antoniego Słonimskiego	13, 15, 17, 19, 21, 23, 25

RZUT - XVII PIĘTRO

ul. Słonimskiego

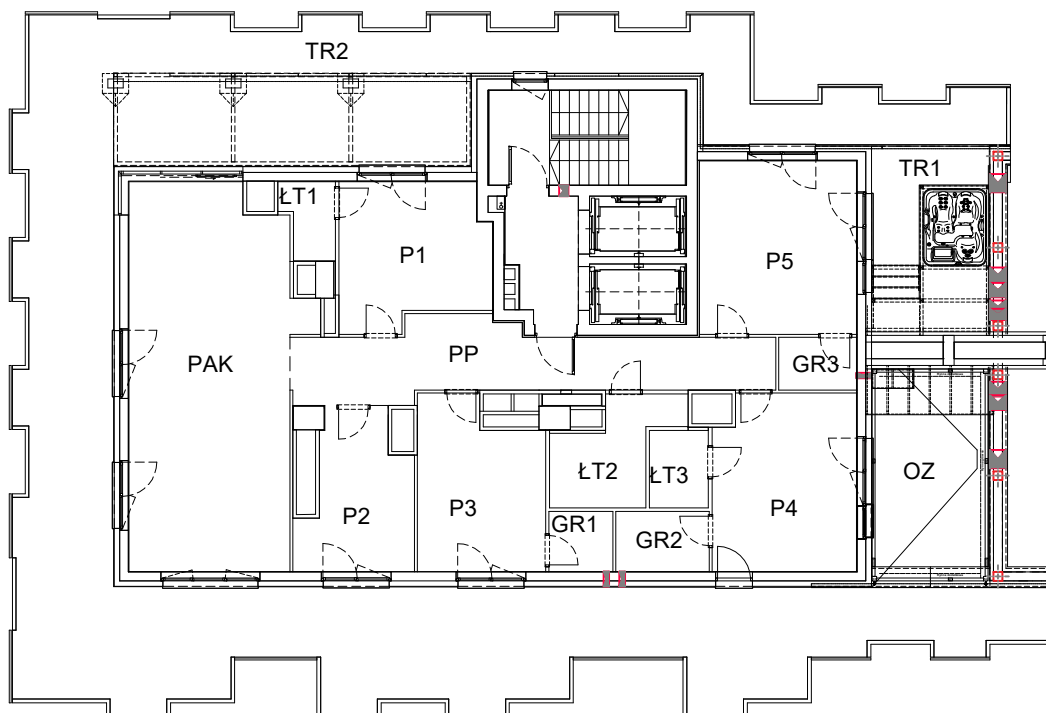


RZUT LOKALU

ZESTAWIENIE POWIERZCHNI LOKALU

Oznaczenie pomieszczeń	Pomieszczenia w lokalu	Powierzchnia [m ²]
PAK	POKÓJ DZIENNY + ANEKS KUCH.	46,18
P1	POKÓJ	15,41
P2	POKÓJ	11,61
P3	POKÓJ	15,29
P4	POKÓJ	18,63
P5	POKÓJ	20,48
PP	PRZEDPOKÓJ	22,59
ŁT1	ŁAZIENKA Z TOALETĄ	2,81
ŁT2	ŁAZIENKA Z TOALETĄ	7,56
ŁT3	ŁAZIENKA Z TOALETĄ	3,41
GR1	GARDEROBA	2,87
GR2	GARDEROBA	4,18
GR3	GARDEROBA	3,09
RAZEM POWIERZCHNIA UŻYTKOWA		174,11

OZ	OGRÓD ZIMOWY
TR1	TARAS
TR2	TARAS



Uwaga:

- Powierzchnia lokalu została pomierzona i obliczona zgodnie z normą PN-ISO 9836:1997 oraz Rozporządzeniem Ministra Transportu, Budownictwa i Gospodarki Morskiej z dnia 25 kwietnia 2012 r. w sprawie szczegółowego zakresu i formy projektu budowlanego.
- Pomiar został wykonany w dniu 29.06.2020r.
- Opracowanie: mgr inż. Szymon Golus, inż. Krzysztof Tryniecki.