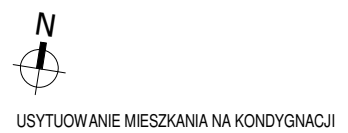
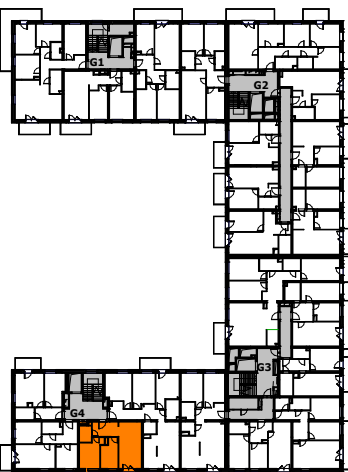
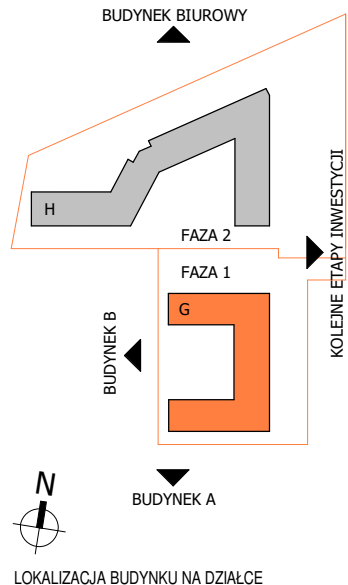
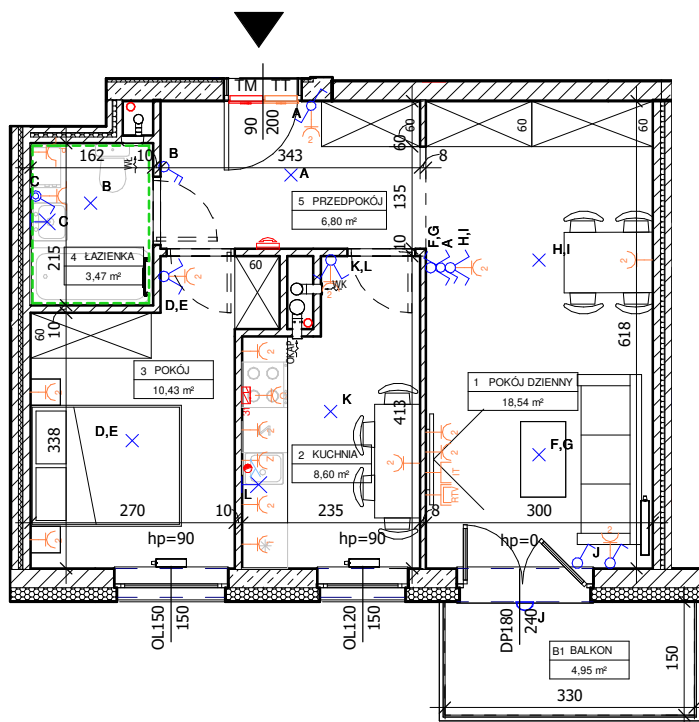


DATA WYDANIA: 17.09.2020  
NR ZMIANY: 13

**MIESZKANIE G4.3.M2**



- OZNACZENIA:**
- Wejście do mieszkania
  - Wysokość parapetu
  - Drzwi wewnętrzne- otwór w murze min. 90/206 cm (wys.mierzona od posadzki docelowej o gr. 2cm)
  - Rozprowadzenie instalacji wodno-kanalizacyjnej w łazience/wc do realizacji przez nabywcę lokalu
  - Drzwi prawe / drzwi lewe
  - Okno prawe / okno lewe
  - Grzejnik płytowy
  - Grzejnik łazienkowy
  - Wentylacja garderoby
  - Wentylacja kuchni
  - Wentylacja łazienki
  - Wentylacja okapu kuchennego
  - Pion kanalizacji sanitarnej
  - Podejście wody do podlewania ogródka
  - Podejście wody cieplej i zimnej
  - Podejście kanalizacyjne
  - Rozdzielnica mieszkaniowa
  - Skrzynka telekomunikacyjna
  - Gniazdo wtykowe podwójne
  - Gniazdo wtykowe pojedyncze
  - Gniazdo wtykowe lodówki
  - Gniazdo wtykowe okapu
  - Gniazdo wtykowe pralki
  - Gniazdo wtykowe pojedyncze IP44
  - Gniazdo wtykowe zmywarki
  - Gniazdo wtykowe natynkowe IP55
  - Gniazdo RTV/SAT
  - Gniazdo informatyczne podwójne
  - Punkt podłączenia trójfazowy
  - Unifon mieszkaniowy
  - Łącznik podwójny
  - Łącznik pojedynczy
  - Łącznik dwubiegunowy z jednym klawiszem
  - Łącznik schodowy
  - Łącznik pojedynczy IP44
  - Łącznik krzyżowy
  - Wypust oświetleniowy na suficie
  - Wypust oświetleniowy na ścianie h=min. 2,30m
  - Łącznik schodowy podwójny
  - Kinkiet, moc max. 60W IP 54
- Proponowana lokalizacja jednostki klimatyzacji do realizacji przez nabywcę lokalu

**BUDYNEK G, PIĘTRO 3, KLATKA G4, MIESZKANIE 2**

1 POKÓJ DZIENNY	18,54 m <sup>2</sup>
2 KUCHNIA	8,63 m <sup>2</sup>
3 POKÓJ	10,47 m <sup>2</sup>
4 ŁAZIENKA	3,47 m <sup>2</sup>
5 PRZEDPOKÓJ	6,80 m <sup>2</sup>
<b>POWIERZCHNIA UŻYTKOWA LOKALU:</b>	<b>47,91 m<sup>2</sup></b>
B1 BALKON	4,95 m <sup>2</sup>

**UWAGI:**

- metryka lokalu ma charakter poglądowy,
- na rysunku podano wymiary ścian oraz powierzchnie poszczególnych pomieszczeń w stanie wykończonym, zgodnie ze standardem wykończenia
- w związku z optymalizacją konstrukcji powierzchni poszczególnych pomieszczeń mogą ulec zmianie,
- podane wymiary balkonów dotyczy płyty balkonowej;
- wysokość instalowania osprzętu od poziomu posadzki:  
gniazda: w pokojach-ok.30cm, robocze kuchni-ok.120cm, do urządzeń stacjonarnych w kuchni-ok.30cm, do okapu-ok.220cm, przy umywalce w łazience-ok.120cm, do pralki w łazience-ok.90cm, wyłączniki oświetlenia-ok.120cm, unifon-ok.145cm; zasilanie zmywarki w wodę i odbiór ścieków wykonać z podejść pod zlewozmywakiem.