

METRYKA LOKALU MIESZKALNEGO

Wrocław, ul. Białowieska 97/6

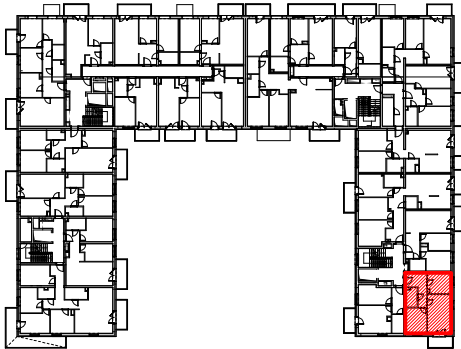
Funkcja	Razem powierzchnia lokalu [m ²]	Numer budowlany	Kondygnacja
LOKAL MIESZKALNY	48,52	G4.1.M3	1 piętro

Określenie położenia budynku wg jednostek podziału stosowanych w ewidencji gruntów i budynków

Jednostka ewidencyjna	Obręb ewidencyjny	Nr działki ewidencyjnej i arkusza mapy	Ulica	Numery porządkowe
Miasto Wrocław	Popowice	5/12 AM-5	Białowieska	97, 99, 101, 103, 99a, 99b, 99c

RZUT - I PIĘTRO

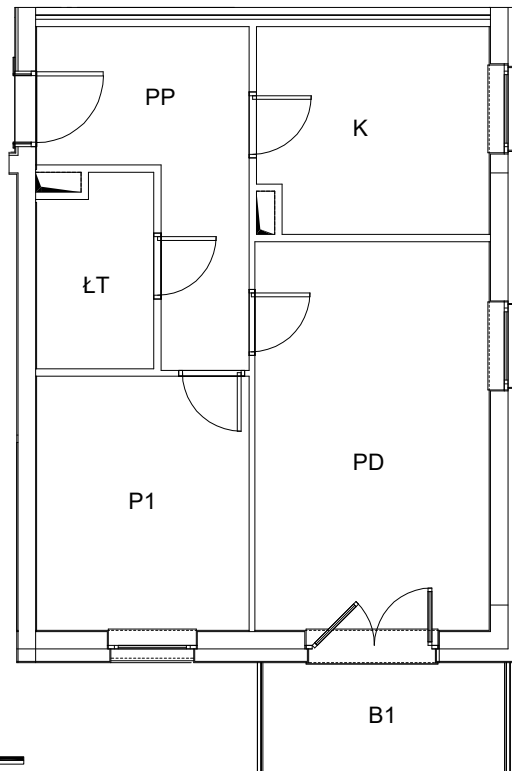
ul. Białowieska



ZESTAWIENIE POWIERZCHNI LOKALU

Oznaczenie pomieszczeń	Pomieszczenia w lokalu	Powierzchnia [m ²]
PD	POKÓJ DZIENNY	16,86
K	KUCHNIA	8,76
P1	POKÓJ	9,96
PP	PRZEDPOKÓJ	8,89
ŁT	ŁAZIENKA Z TOALETĄ	4,05
RAZEM POWIERZCHNIA UŻYTKOWA		48,52
B1	BALKON	

RZUT LOKALU



0 5m
skala 1:100

Uwaga:

- Powierzchnia lokalu została pomierzona i obliczona zgodnie z normą PN-ISO 9836:1997 oraz Rozporządzeniem Ministra Transportu, Budownictwa i Gospodarki Morskiej z dnia 25 kwietnia 2012 r. w sprawie szczegółowego zakresu i formy projektu budowlanego.
- Pomiar został wykonany w dniu 19.02.2021r.
- Opracowanie: mgr inż. Szymon Golus, inż. Krzysztof Tryniecki.