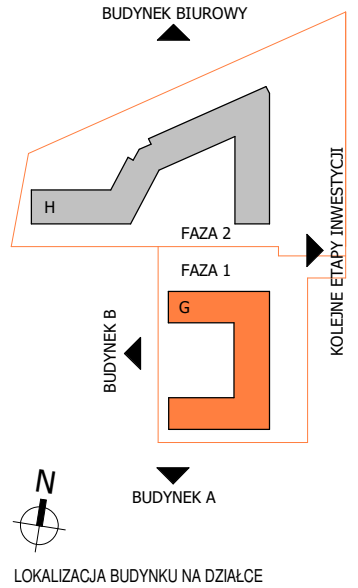
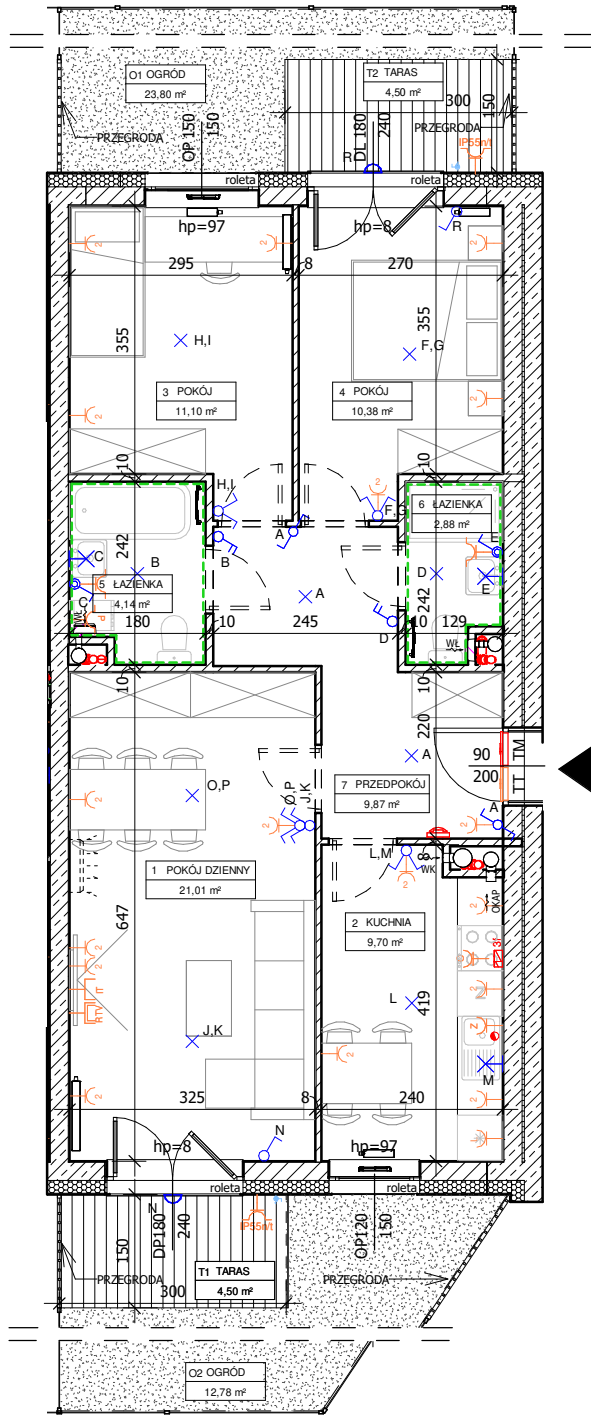
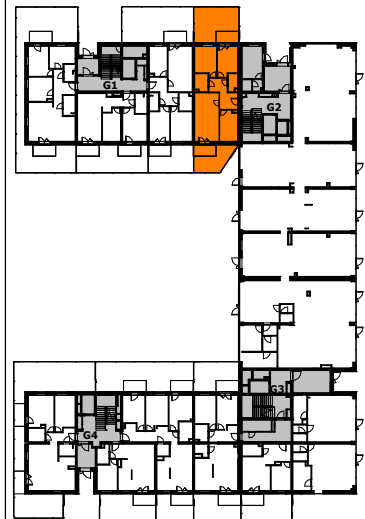


DATA WYDANIA: 22.07.2020
NR ZMIANY: 8

MIESZKANIE G2.0.M1



LOKALIZACJA BUDYNKU NA DZIAŁCE



- OZNACZENIA:**
- ▲ Wejście do mieszkania
 - hp Wysokość parapetu
 - Drzwi wewnętrzne- otwór w murze min. 90/206 cm (wys.mierzona od posadzki docelowej o gr. 2cm)
 - Rozprowadzenie instalacji wodno-kanalizacyjnej w łazience/wc do realizacji przez nabywcę lokalu
 - DP / DL Drzwi prawe / drzwi lewe
 - OP / OL Okno prawe / okno lewe
 - Grzejnik płytowy
 - Grzejnik łazienkowy
 - Wentylacja garderoby
 - WK Wentylacja kuchni
 - WL Wentylacja łazienki
 - OKAP Wentylacja okapu kuchennego
 - Pion kanalizacji sanitarnej
 - Podejście wody do podlewania ogródka
 - Podejście wody ciepłej i zimnej
 - Podejście kanalizacyjne
 - TM Rozdzielnica mieszkaniowa
 - TT Skrzynka telekomunikacyjna
 - Gniazdo wtykowe podwójne
 - Gniazdo wtykowe pojedyncze
 - Gniazdo wtykowe lodówki
 - Gniazdo wtykowe okapu
 - Gniazdo wtykowe pralki
 - Gniazdo wtykowe pojedyncze IP44
 - Gniazdo wtykowe zmywarki
 - Gniazdo wtykowe natynkowe IP55
 - Gniazdo RTV/SAT
 - Gniazdo informatyczne podwójne
 - Punkt podłączenia trójfazowy
 - Unifon mieszkaniowy
 - Łącznik podwójny
 - Łącznik pojedynczy
 - Łącznik dwubiegunowy z jednym klawiszem
 - Łącznik schodowy
 - Łącznik pojedynczy IP44
 - Łącznik krzyżowy
 - Wypust oświetleniowy na suficie
 - Wypust oświetleniowy na ścianie h=min. 2,30m
 - Łącznik schodowy podwójny
 - Kinkiet, moc max. 60W IP 54
 - Proponowana lokalizacja jednostki klimatyzacji do realizacji przez nabywcę lokalu

BUDYNEK G, PARTER, KLATKA G2, MIESZKANIE 1

1 POKÓJ DZIENNY	21,01 m ²
2 KUCHNIA	9,70 m ²
3 POKÓJ	11,10 m ²
4 POKÓJ	10,38 m ²
5 ŁAZIENKA	4,14 m ²
6 ŁAZIENKA	2,88 m ²
7 PRZEDPOKÓJ	9,87 m ²
POWIERZCHNIA UŻYTKOWA LOKALU:	69,08 m²
O1 OGRÓD	23,80 m ²
O2 OGRÓD	12,78 m ²
T1 TARAS	4,50 m ²
T2 TARAS	4,50 m ²

UWAGI:

- metryka lokalu ma charakter poglądowy,
- na rysunku podano wymiary ścian oraz powierzchnie pomieszczeń w stanie wykończonym, zgodnie ze standardem wykończenia
- w związku z optymalizacją konstrukcji powierzchnie poszczególnych pomieszczeń mogą ulec zmianie,
- podane wymiary balkonów dotyczy płyty balkonowej;
- wysokość instalowania osprzętu od poziomu posadzki: gniazda: w pokojach-ok.30cm, robocze kuchni-ok.120cm, do urządzeń stacjonarnych w kuchni-ok.30cm, do okapu-ok.220cm, przy umywalce w łazience-ok.120cm, do pralki w łazience-ok.90cm, wyłączniki oświetlenia-ok.120cm, unifon-ok.145cm; zasilanie zmywarki w wodę i odbiór ścieków wykonać z podejść pod zlewozmywakiem.