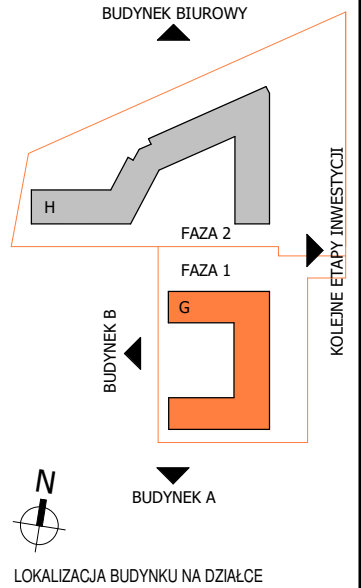
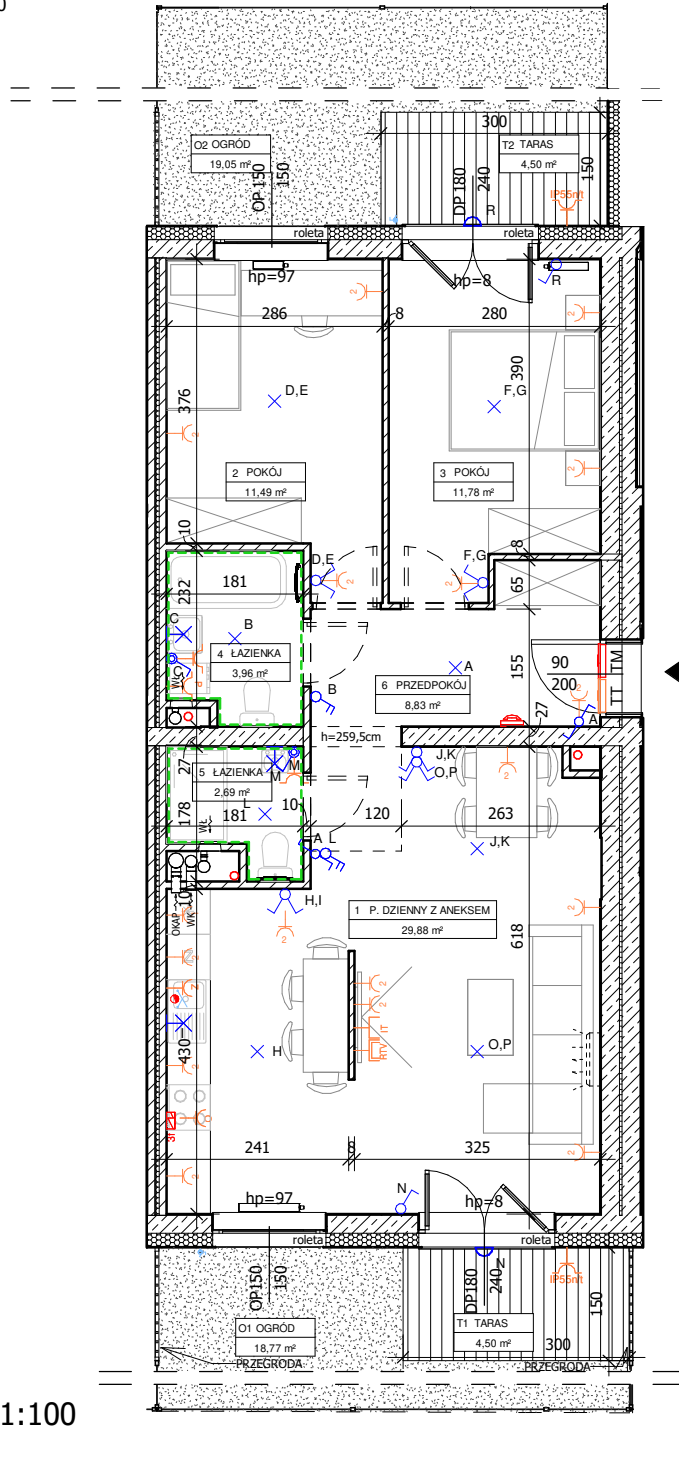
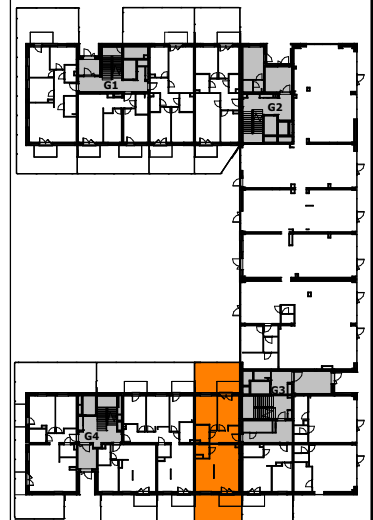


DATA WYDANIA: 02.07.2020
NR ZMIANY: 7

MIESZKANIE G3.0.M2



LOKALIZACJA BUDYNKU NA DZIAŁCE



USYTUOWANIE MIESZKANIA NA KONDYGNACJI



▲	OZNACZENIA: Wejście do mieszkania	⊕	Gniazdo wtykowe okapu
hp	Wysokość parapetu	⊕	Gniazdo wtykowe pralki
—	Drzwi wewnętrzne- otwór w murze min. 90/206 cm (wys.mierzona od posadzki docelowej o gr. 2cm)	⊕	Gniazdo wtykowe pojedyncze IP44
—	Rozprowadzenie instalacji wodno-kanalizacyjnej w łazience/wc do realizacji przez nabywcę lokalu	⊕	Gniazdo wtykowe zmywarki
DP / DL	Drzwi prawe / drzwi lewe	⊕	Gniazdo wtykowe natynkowe IP55
OP / OL	Okno prawe / okno lewe	⊕	Gniazdo RTV/SAT
—	Grzejnik płytowy	⊕	Gniazdo informatyczne podwójne
—	Grzejnik łazienkowy	⊕	Punkt podłączenia trójfazowy
—	Wentylacja garderoby	⊕	Unifon mieszkaniowy
—	Wentylacja kuchni	⊕	Łącznik podwójny
—	Wentylacja łazienki	⊕	Łącznik pojedynczy
—	Wentylacja okapu kuchennego	⊕	Łącznik dwubiegunowy z jednym klawiszem
—	Pion kanalizacji sanitarnej	⊕	Łącznik schodowy
—	Podejście wody do podlewania ogródka	⊕	Łącznik pojedynczy IP44
—	Podejście wody cieplej i zimnej	⊕	Łącznik krzyżowy
—	Podejście kanalizacyjne	⊕	Wypust oświetleniowy na suficie
—	Rozdzielnica mieszkaniowa	⊕	Wypust oświetleniowy na ścianie h=min. 2,30m
—	Skrzynka telekomunikacyjna	⊕	Łącznik schodowy podwójny
—	Gniazdo wtykowe podwójne	⊕	Kinkiet, moc max. 60W IP 54
—	Gniazdo wtykowe pojedyncze	⊕	Proponowana lokalizacja jednostki klimatyzacji do realizacji przez nabywcę lokalu
—	Gniazdo wtykowe lodówki	⊕	

BUDYNEK G, PARTER, KLATKA G3, MIESZKANIE 2

1 P. DZIENNY Z ANEKSEM	29,88 m ²
2 POKÓJ	11,49 m ²
3 POKÓJ	11,78 m ²
4 ŁAZIENKA	3,96 m ²
5 WC	2,69 m ²
6 PRZEDPOKÓJ	8,83 m ²
POWIERZCHNIA UŻYTKOWA LOKALU:	68,63 m²
O1 OGRÓD	18,77 m ²
O2 OGRÓD	19,05 m ²
T1 TARAS	4,50 m ²
T2 TARAS	4,50 m ²

UWAGI:
 - metryka lokalu ma charakter poglądowy,
 - na rysunku podano wymiary ścian oraz powierzchnie pomieszczeń w stanie wykończonym, zgodnie ze standardem wykończenia
 - w związku z optymalizacją konstrukcji powierzchnie poszczególnych pomieszczeń mogą ulec zmianie,
 - podane wymiary balkonów dotyczy płyty balkonowej;
 - wysokość instalowania osprzętu od poziomu posadzki:
 gniazda: w pokojach-ok.30cm, robocze kuchni-ok.120cm, do urządzeń stacjonarnych w kuchni-ok.30cm, do okapu-ok.220cm,
 przy umywalce w łazience-ok.120cm, do pralki w łazience-ok.90cm, wyłączniki oświetlenia-ok.120cm, unifon-ok.145cm;
 zasłanianie zmywarki w wodę i odbiór ścieków wykonać z podejść pod zlewozmywakiem.