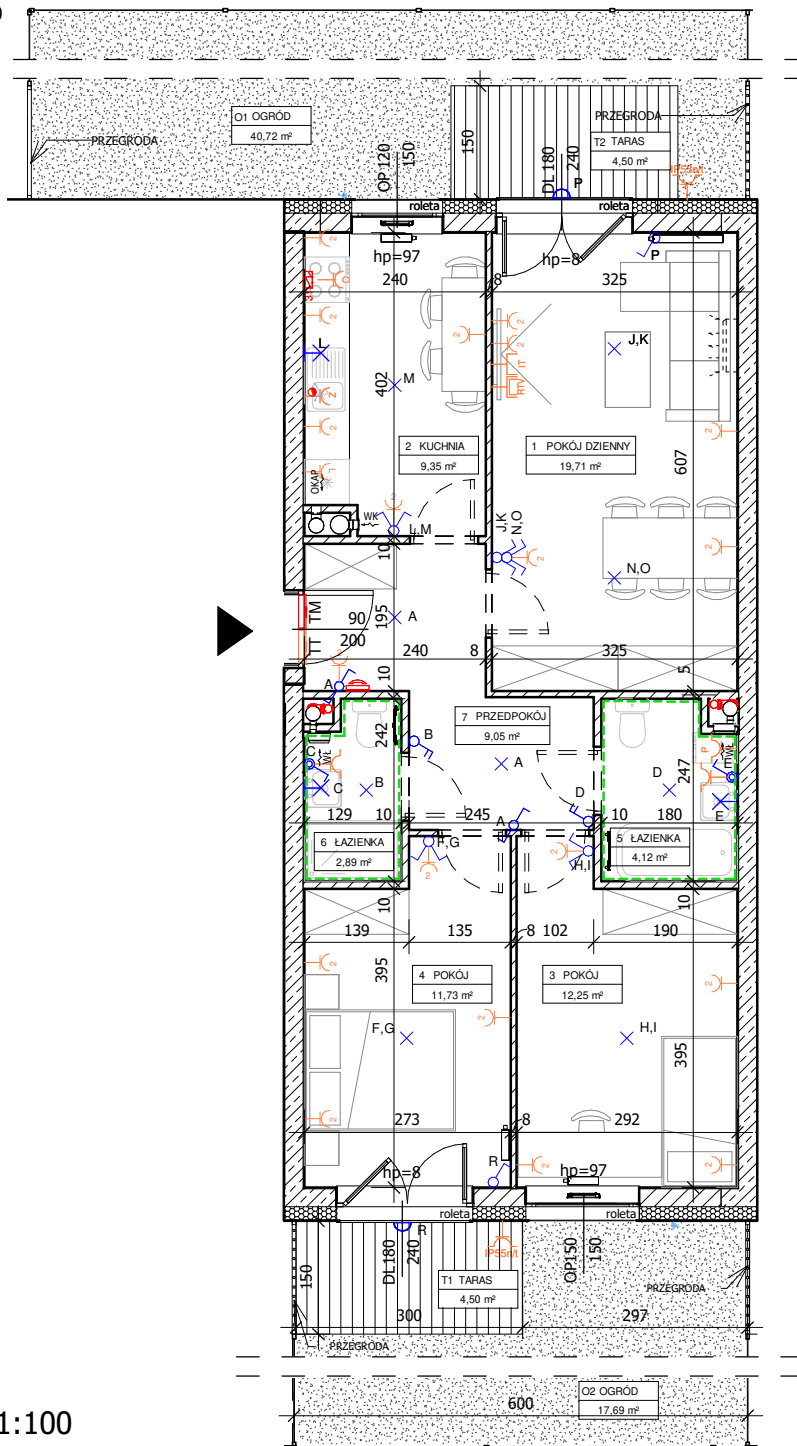
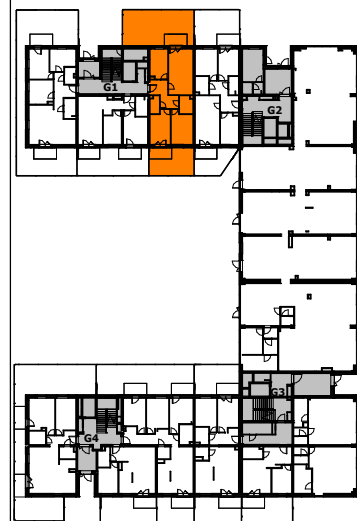
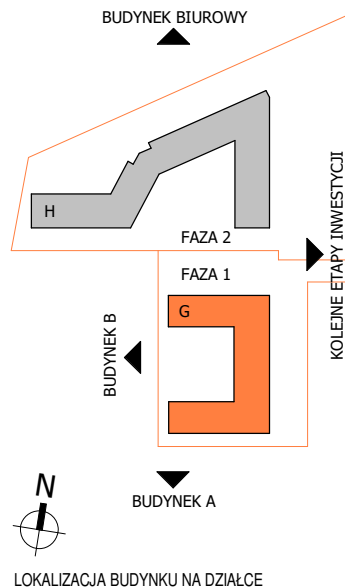


DATA WYDANIA: 22.07.2020  
NR ZMIANY: 8



**MIESZKANIE G1.0.M1**



OZNACZENIA:	
	Wejście do mieszkania
	Wysokość parapetu
	Drzwi wewnętrzne- otwór w murze min. 90/206 cm (wys.mierzona od posadzki docelowej o gr. 2cm)
	Rozprowadzenie instalacji wodno-kanalizacyjnej w łazience/wc do realizacji przez nabywcę lokalu
	Drzwi prawe / drzwi lewe
	Okno prawe / okno lewe
	Grzejnik płytowy
	Grzejnik łazienkowy
	Wentylacja garderoby
	Wentylacja kuchni
	Wentylacja łazienki
	Wentylacja okapu kuchennego
	Pion kanalizacji sanitarnej
	Podejście wody do podlewania ogródka
	Podejście wody cieplej i zimnej
	Podejście kanalizacyjne
	Rozdzielnica mieszkaniowa
	Skrzynka telekomunikacyjna
	Gniazdo wtykowe podwójne
	Gniazdo wtykowe pojedyncze
	Gniazdo wtykowe lodówki
	Gniazdo wtykowe okapu
	Gniazdo wtykowe pralki
	Gniazdo wtykowe pojedyncze IP44
	Gniazdo wtykowe zmywarki
	Gniazdo wtykowe natynkowe IP55
	Gniazdo RTV/SAT
	Gniazdo informatyczne podwójne
	Punkt podłączenia trójfazowy
	Unifon mieszkaniowy
	Łącznik podwójny
	Łącznik pojedynczy
	Łącznik dwubiegunowy z jednym klawiszem
	Łącznik schodowy
	Łącznik pojedynczy IP44
	Łącznik krzyżowy
	Wypust oświetleniowy na suficie
	Wypust oświetleniowy na ścianie h=min. 2,30m
	Łącznik schodowy podwójny
	Kinkiet, moc max. 60W IP 54
	Proponowana lokalizacja jednostki klimatyzacji do realizacji przez nabywcę lokalu

**BUDYNEK G, PARTER, KLATKA G1, MIESZKANIE 1**

1 POKÓJ DZIENNY	19,71 m <sup>2</sup>
2 KUCHNIA	9,35 m <sup>2</sup>
3 POKÓJ	12,25 m <sup>2</sup>
4 POKÓJ	11,73 m <sup>2</sup>
5 ŁAZIENKA	4,12 m <sup>2</sup>
6 ŁAZIENKA	2,89 m <sup>2</sup>
7 PRZEDPOKÓJ	9,05 m <sup>2</sup>
<b>POWIERZCHNIA UŻYTKOWA LOKALU:</b>	<b>69,10 m<sup>2</sup></b>
O1 OGRÓD	40,72 m <sup>2</sup>
O2 OGRÓD	17,69 m <sup>2</sup>
T1 TARAS	4,50 m <sup>2</sup>
T2 TARAS	4,50 m <sup>2</sup>

UWAGI:  
 - metryka lokalu ma charakter poglądowy,  
 - na rysunku podano wymiary ścian oraz powierzchnie pomieszczeń w stanie wykończonym, zgodnie ze standardem wykończenia  
 - w związku z optymalizacją konstrukcji powierzchnie poszczególnych pomieszczeń mogą ulec zmianie,  
 - podane wymiary balkonów dotyczą płyty balkonowej;  
 - wysokość instalowania osprzętu od poziomu posadzki:  
 gniazda: w pokojach-ok.30cm, w łazience-ok.120cm, do pralki w łazience-ok.90cm, wyłączniki oświetlenia-ok.120cm, unifon-ok.145cm,  
 przy umywalce w łazience-ok.120cm, do pralki w łazience-ok.90cm, wyłączniki oświetlenia-ok.120cm, unifon-ok.145cm;  
 zasłanianie zmywarki w wodę i odbiór ścieków wykonać z podejść pod zlewozmywakiem.