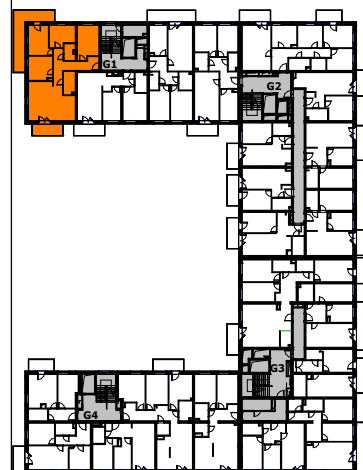
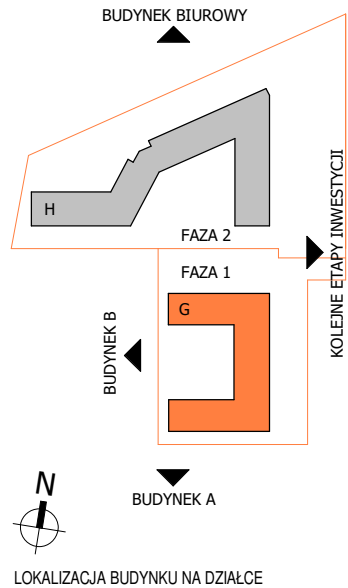
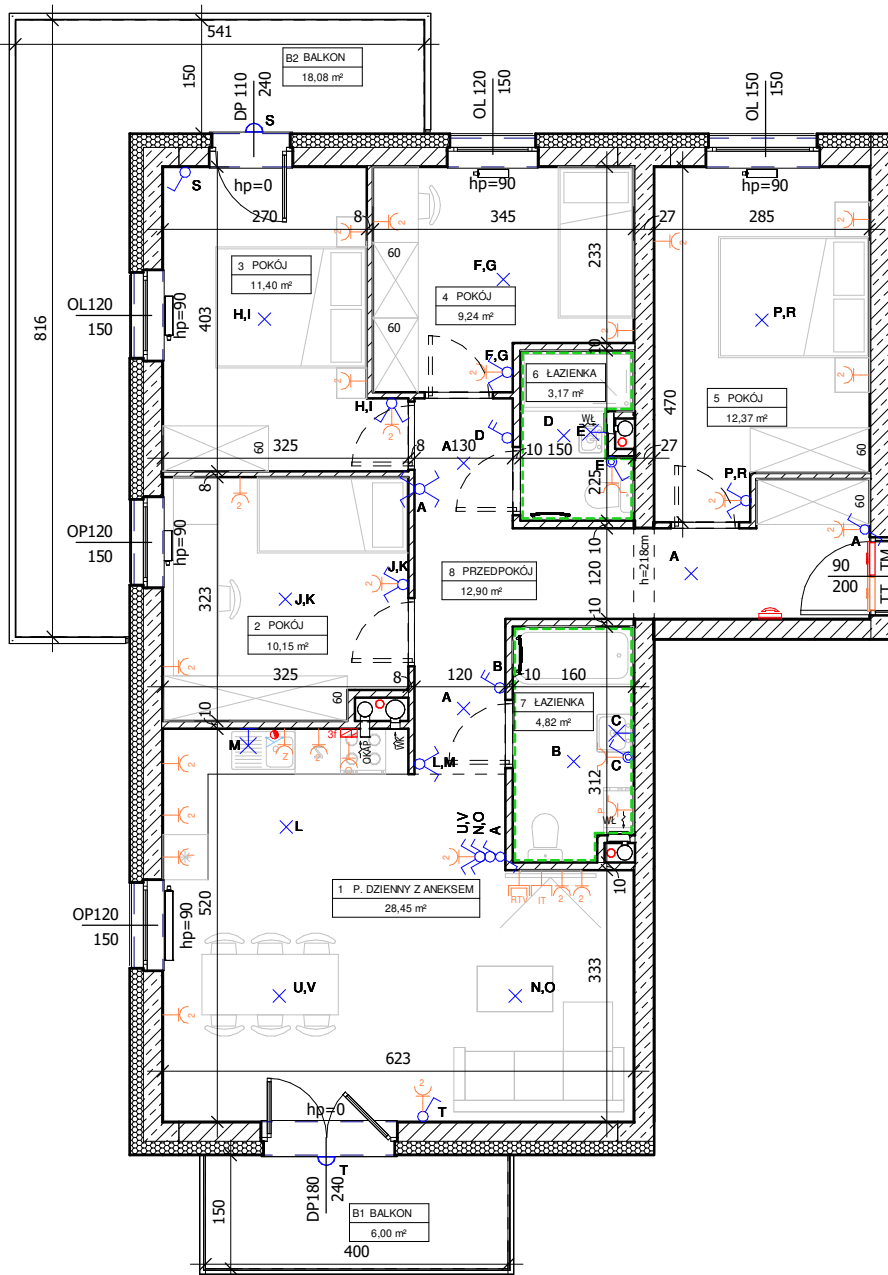


DATA WYDANIA: 03.06.2020
NR ZMIANY: 1

MIESZKANIE G1.2.M3



▲	OZNACZENIA: Wejście do mieszkania	⊕	Gniazdo wtykowe okapu
hp	Wysokość parapetu	⊕	Gniazdo wtykowe pralki
—	Drzwi wewnętrzne- otwór w murze min. 90/206 cm (wys.mierzona od posadzki docelowej o gr. 2cm)	⊕	Gniazdo wtykowe pojedyncze IP44
---	Rozprowadzenie instalacji wodno-kanalizacyjnej w łazience/wc do realizacji przez nabywcę lokalu	⊕	Gniazdo wtykowe zmywarki
DP / DL	Drzwi prawe / drzwi lewe	⊕	Gniazdo wtykowe natynkowe IP55
OP / OL	Okno prawe / okno lewe	⊕	Gniazdo RTV/SAT
—	Grzejnik płytowy	⊕	Gniazdo informatyczne podwójne
—	Grzejnik łazienkowy	⊕	Punkt podłączenia trójfazowy
—	Wentylacja garderoby	⊕	Unifon mieszkaniowy
—	Wentylacja kuchni	⊕	Łącznik podwójny
—	Wentylacja łazienki	⊕	Łącznik pojedynczy
—	Wentylacja okapu kuchennego	⊕	Łącznik dwubiegunowy z jednym klawiszem
○	Pion kanalizacji sanitarnej	⊕	Łącznik schodowy
⊕	Podejście wody do podlewania ogródka	⊕	Łącznik pojedynczy IP44
⊕	Podejście wody cieplej i zimnej	⊕	Łącznik krzyżowy
⊕	Podejście kanalizacyjne	⊕	Wypust oświetleniowy na suficie
TM	Rozdzielnica mieszkaniowa	⊕	Wypust oświetleniowy na ścianie h=min. 2,30m
TT	Skrzynka telekomunikacyjna	⊕	Łącznik schodowy podwójny
⊕	Gniazdo wtykowe podwójne	⊕	Kinkiet, moc max. 60W IP 54
⊕	Gniazdo wtykowe pojedyncze	⊕	Proponowana lokalizacja jednostki klimatyzacji do realizacji przez nabywcę lokalu
⊕	Gniazdo wtykowe lodówki	⊕	

BUDYNEK G, PIĘTRO 2, KLATKA G1, MIESZKANIE 3

1 P. DZIENNY Z ANEKSEM	28,45 m ²
2 POKÓJ	10,15 m ²
3 POKÓJ	11,40 m ²
4 POKÓJ	9,24 m ²
5 POKÓJ	12,37 m ²
6 ŁAZIENKA	3,17 m ²
7 ŁAZIENKA	4,82 m ²
8 PRZEDPOKÓJ	12,90 m ²
POWIERZCHNIA UŻYTKOWA LOKALU:	92,50 m²
B1 BALKON	6,00 m ²
B2 BALKON	18,08 m ²

UWAGI:
- metryka lokalu ma charakter poglądowy,
- na rysunku podano wymiary ścian oraz powierzchnie pomieszczeń w stanie wykończonym, zgodnie ze standardem wykończenia
- w związku z optymalizacją konstrukcji powierzchni poszczególnych pomieszczeń mogą ulec zmianie,
- podane wymiary balkonów dotyczy płyty balkonowej;
- wysokość instalowania osprzętu od poziomu posadzki:
gniazda: w pokojach-ok.30cm, robocze kuchni-ok.120cm, do urządzeń stacjonarnych w kuchni-ok.30cm, do okapu-ok.220cm,
przy umywalce w łazience-ok.120cm, do pralki w łazience-ok.90cm, wyłączniki oświetlenia-ok.120cm, unifon-ok.145cm;
zasilanie zmywarki w wodę i odbiór ścieków wykonać z podejść pod zlewozmywakiem.