

METRYKA LOKALU MIESZKALNEGO

Wrocław, ul. Białowieska 99/40

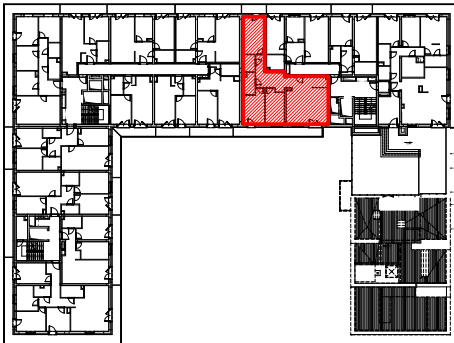
Funkcja	Razem powierzchnia lokalu [m ²]	Numer budowlany	Kondygnacja
LOKAL MIESZKALNY	96,55	G3.7.M1	7 piętro

Określenie położenia budynku wg jednostek podziału stosowanych w ewidencji gruntów i budynków

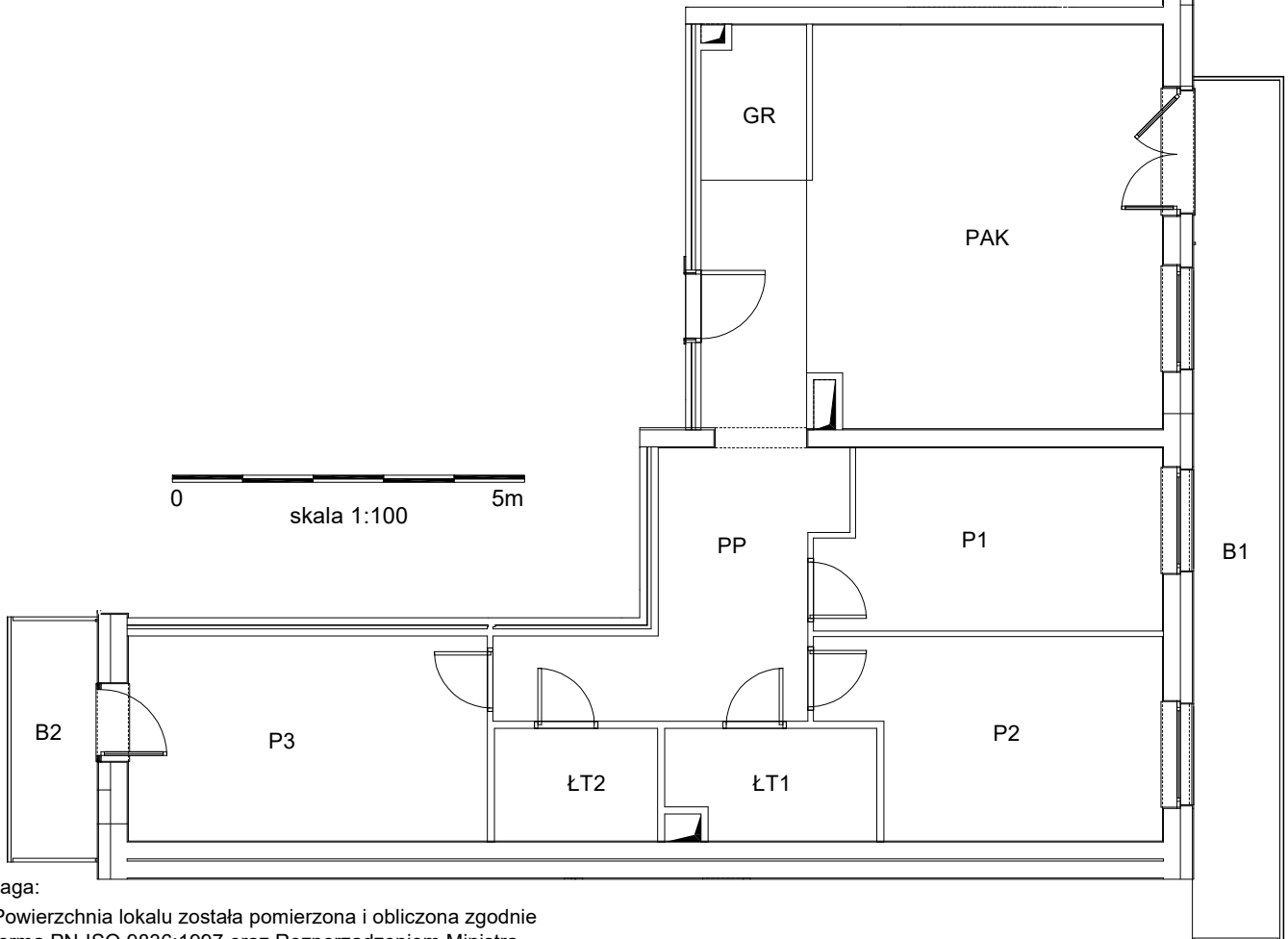
Jednostka ewidencyjna	Obręb ewidencyjny	Nr działki ewidencyjnej i arkusza mapy	Ulica	Numery porządkowe
Miasto Wrocław	Popowice	5/12 AM-5	Białowieska	97, 99, 101, 103, 99a, 99b, 99c

RZUT - VII PIĘTRO

ul. Białowieska



RZUT LOKALU



ZESTAWIENIE POWIERZCHNI LOKALU

Oznaczenie pomieszczeń	Pomieszczenia w lokalu	Powierzchnia [m ²]
PAK	POKÓJ DZIENNY + ANEKS KUCH.	28,31
P1	POKÓJ	12,18
P2	POKÓJ	12,68
P3	POKÓJ	14,83
PP	PRZEDPOKÓJ	17,14
ŁT1	ŁAZIENKA Z TOALETĄ	4,51
ŁT2	ŁAZIENKA Z TOALETĄ	3,70
GR	GARDEROBA	3,20
RAZEM POWIERZCHNIA UŻYTKOWA		96,55

B1	BALKON
B2	BALKON

Uwaga:

- Powierzchnia lokalu została pomierzona i obliczona zgodnie z normą PN-ISO 9836:1997 oraz Rozporządzeniem Ministra Transportu, Budownictwa i Gospodarki Morskiej z dnia 25 kwietnia 2012 r. w sprawie szczegółowego zakresu i formy projektu budowlanego.
- Pomiar został wykonany w dniu 19.02.2021r.
- Opracowanie: mgr inż. Szymon Golus, inż. Krzysztof Tryniecki.