

METRYKA LOKALU MIESZKALNEGO

Wrocław, ul. Białowieska 119/1

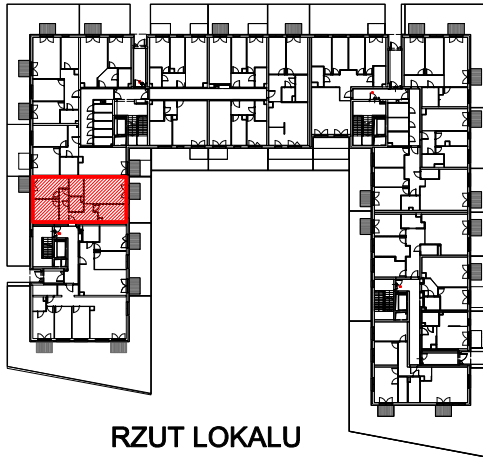
Funkcja	Razem powierzchnia lokalu [m ²]	Numer budowlany	Kondygnacja
LOKAL MIESZKALNY	74,62	B1.0.M1	parter

Określenie położenia budynku wg jednostek podziału stosowanych w ewidencji gruntów i budynków

Jednostka ewidencyjna	Obręb ewidencyjny	Nr arkusza mapy	Nr działki ewidencyjnej	Ulica	Numery porządkowe
Miasto Wrocław	Popowice	5	5/4, 5/9, 5/11, 5/29	Białowieska	119, 121, 123, 125

RZUT - PARTER

ul. Białowieska

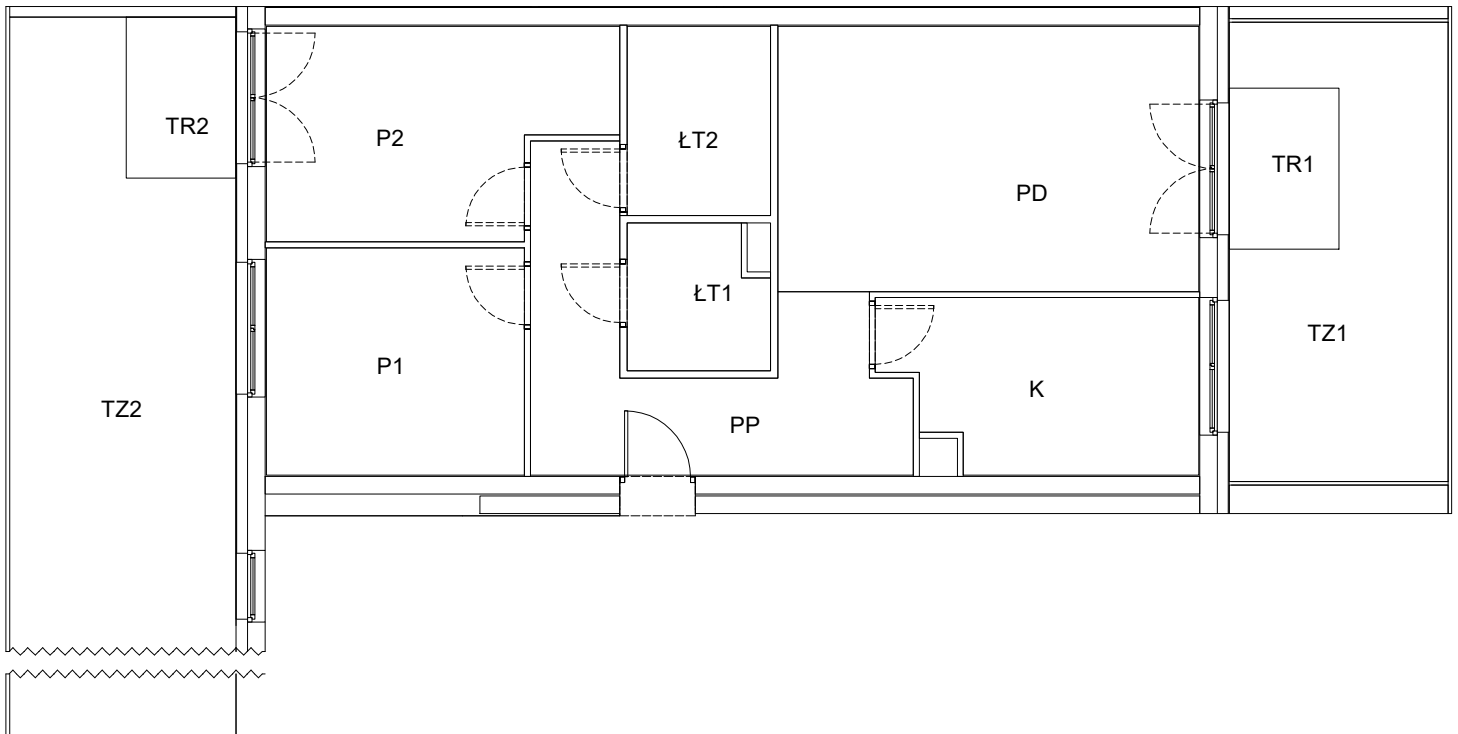


RZUT LOKALU

ZESTAWIENIE POWIERZCHNI LOKALU

Oznaczenie pomieszczeń	Pomieszczenia w lokalu	Powierzchnia [m ²]
PD	POKÓJ DZIENNY	20,78
K	KUCHNIA	9,56
P1	POKÓJ	10,96
P2	POKÓJ	12,30
PP	PRZEDPOKÓJ	12,31
ŁT1	ŁAZIENKA Z TOALETĄ	3,67
ŁT2	ŁAZIENKA Z TOALETĄ	5,04
RAZEM POWIERZCHNIA UŻYTKOWA		74,62

TR1	TARAS
TZ1	TARAS ZIELONY
TR2	TARAS
TZ2	TARAS ZIELONY



Uwaga:

- Powierzchnia lokalu została pomierzona i obliczona zgodnie z normą PN-ISO 9836:1997 oraz Rozporządzeniem Ministra Transportu, Budownictwa i Gospodarki Morskiej z dnia 25 kwietnia 2012 r. w sprawie szczegółowego zakresu i formy projektu budowlanego.
- Pomiar został wykonany w dniu 12.05.2020r.
- Opracowanie: mgr inż. Szymon Golus, inż. Krzysztof Tryniecki.