

## METRYKA LOKALU MIESZKALNEGO

Wrocław, ul. Białowieska 121/1

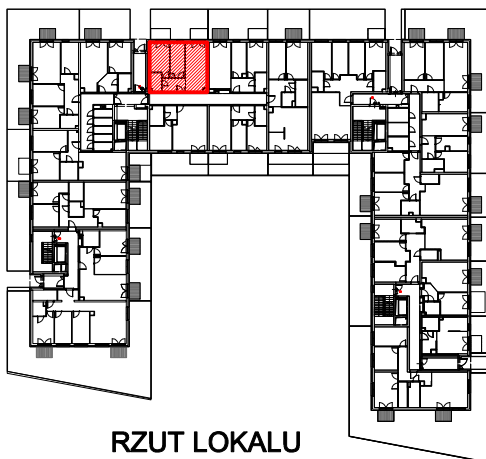
| Funkcja                 | Razem powierzchnia lokalu [m <sup>2</sup> ] | Numer budowlany | Kondygnacja   |
|-------------------------|---|-----------------|---------------|
| <b>LOKAL MIESZKALNY</b> | <b>50,87</b>                                | B2.0.M4         | <b>parter</b> |

### Określenie położenia budynku wg jednostek podziału stosowanych w ewidencji gruntów i budynków

| Jednostka ewidencyjna | Obręb ewidencyjny | Nr arkusza mapy | Nr działki ewidencyjnej | Ulica       | Numery porządkowe  |
|-----------------------|-------------------|-----------------|-------------------------|-------------|--------------------|
| Miasto Wrocław        | Popowice          | 5               | 5/4, 5/9, 5/11, 5/29    | Białowieska | 119, 121, 123, 125 |

### RZUT - PARTER

ul. Białowieska

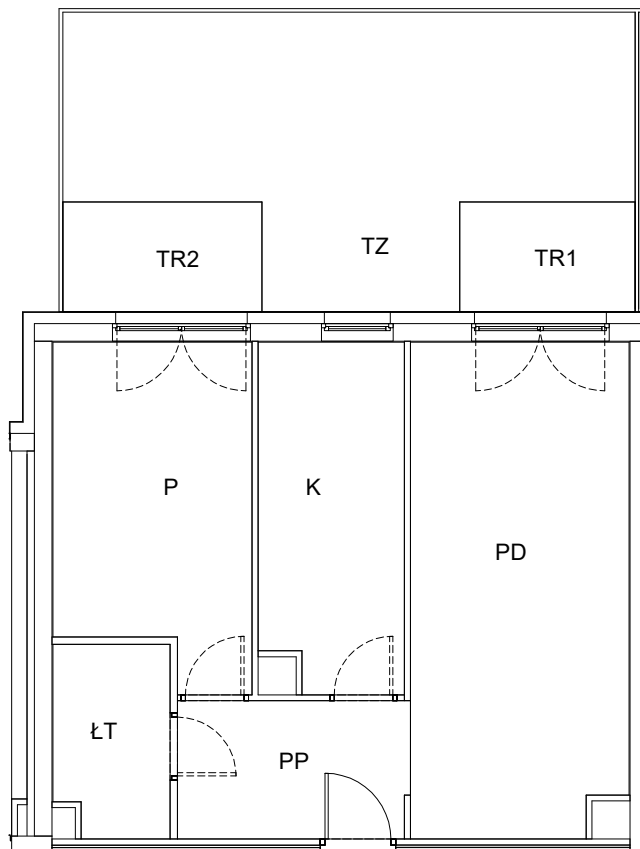


RZUT LOKALU

### ZESTAWIENIE POWIERZCHNI LOKALU

| Oznaczenie pomieszczeń             | Pomieszczenia w lokalu | Powierzchnia [m <sup>2</sup> ] |
|------------------------------------|------------------------|--------------------------------|
| PD                                 | POKÓJ DZIENNY          | 19,83                          |
| K                                  | KUCHNIA                | 9,26                           |
| P                                  | POKÓJ                  | 11,76                          |
| PP                                 | PRZEDPOKÓJ             | 5,96                           |
| ŁT                                 | ŁAZIENKA Z TOALETĄ     | 4,06                           |
| <b>RAZEM POWIERZCHNIA UŻYTKOWA</b> |                        | <b>50,87</b>                   |

|     |               |
|-----|---------------|
| TR1 | TARAS         |
| TR2 | TARAS         |
| TZ  | TARAS ZIELONY |



#### Uwaga:

- Powierzchnia lokalu została pomierzona i obliczona zgodnie z normą PN-ISO 9836:1997 oraz Rozporządzeniem Ministra Transportu, Budownictwa i Gospodarki Morskiej z dnia 25 kwietnia 2012 r. w sprawie szczegółowego zakresu i formy projektu budowlanego.
- Pomiar został wykonany w dniu 12.06.2020r.
- Opracowanie: mgr inż. Szymon Golus, inż. Krzysztof Tryniecki.