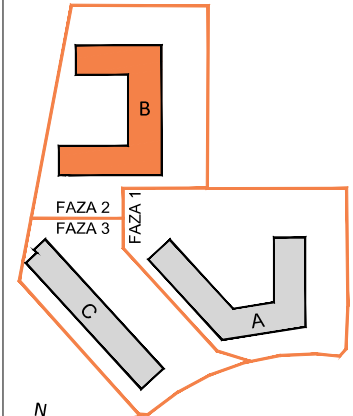
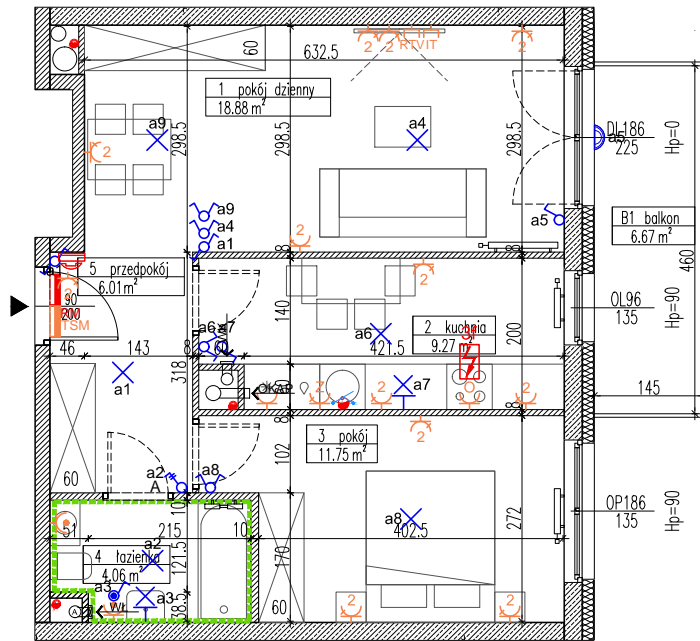
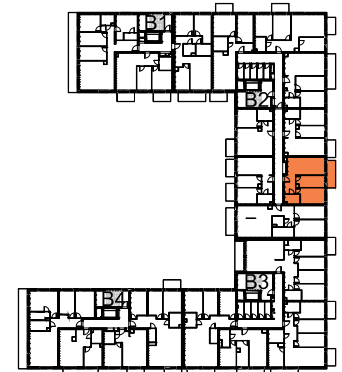


DATA WYDANIA: 2019-07-16  
NR ZMIANY: REWIZJA 00

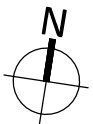
**MIESZKANIE B2.1.M5**



LOKALIZACJA BUDYNKU NA DZIAŁCE



USYTUOWANIE MIESZKANIA NA KONDYGNACJI



SKALA 1:100

**OZNACZENIA**

- Wejście do mieszkania
- Wysokość parapetu
- Otwór w murze o wymiarach min. 90/205cm pod drzwi wewnątrzokapowe
- Rozprowadzenie instalacji wodno-kanalizacyjnej w łazience/wc do realizacji przez nabywcę lokalu
- Grzejnik płytowy, wys. 60cm
- Grzejnik płytowy, wys. 90cm
- Grzejnik łazienkowy
- Wentylacja mechaniczna kuchni
- Wentylacja mechaniczna łazienki (wentylator indywidualny)
- Wentylacja mechaniczna garderoby
- Wentylacja okapu kuchennego
- Podejście wody ciepłej i zimnej
- Podejście wody do podlewania ogródka
- Podejście kanalizacyjne
- Pion kanalizacji sanitarnej
- Rozdzielnica mieszkaniowa podtynkowa
- Skrzynka telekomunikacyjna podtynkowa
- Gniazdo wtykowe podwójne
- Gniazdo wtykowe pojedyncze
- Gniazdo wtykowe okapu
- Gniazdo wtykowe pojedyncze IP44
- Gniazdo wtykowe zmywarki
- Gniazdo wtykowe natynkowe IP55
- Gniazdo RTV-SAT
- Gniazdo internetowe podwójne
- Punkt podłączenia trójfazowy
- Unifon mieszkaniowy
- Łącznik podwójny
- Łącznik pojedynczy
- Łącznik dwubiegunowy z jednym klawiszem
- Łącznik schodowy
- Łącznik pojedynczy IP44
- Łącznik krzyżowy
- Wypust oświetleniowy na suficie
- Wypust oświetleniowy na ścianie h=min. 2,25m
- Kinkiet

**BUDYNEK B, 1 PIĘTRO, KLATKA B2, MIESZKANIE 5**

1 POKÓJ DZIENNY	18.88 m <sup>2</sup>
2 KUCHNIA	9.27 m <sup>2</sup>
3 POKÓJ	11.75 m <sup>2</sup>
4 ŁAZIENKA	4.06 m <sup>2</sup>
5 PRZEDPOKÓJ	6.01 m <sup>2</sup>
<b>POWIERZCHNIA UŻYTKOWA LOKALU</b>	<b>49.97 m<sup>2</sup></b>
B1 BALKON	6.67 m <sup>2</sup>

**UWAGI:**  
-metryka lokalu ma charakter poglądowy  
-na rysunku podano wymiary ścian oraz powierzchnie pomieszczeń w stanie wykończonym (zgodnie ze standardem wykończenia)  
-w związku z optymalizacją konstrukcji powierzchnie poszczególnych pomieszczeń mogą ulec zmianie  
-podane wymiary balkonów dotyczą płyty balkonowej  
-wysokość instalowania osprzętu od poziomu posadzki:  
gniazda: w pokojach-ok.30cm, robocze kuchni-ok.120cm, do urządzeń stacjonarnych w kuchni-ok.30cm, do okapu-ok.220cm, przy umywalce w łazience-ok.120cm, do pralki w łazience-ok.90cm, wyłączniki oświetlenia-ok.120cm, unifon-ok.140cm  
-zasilanie zmywarki w wodę i odbiór ścieków wykonać z podejść pod zlewomywalkiem