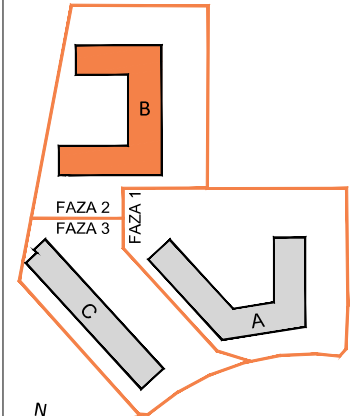
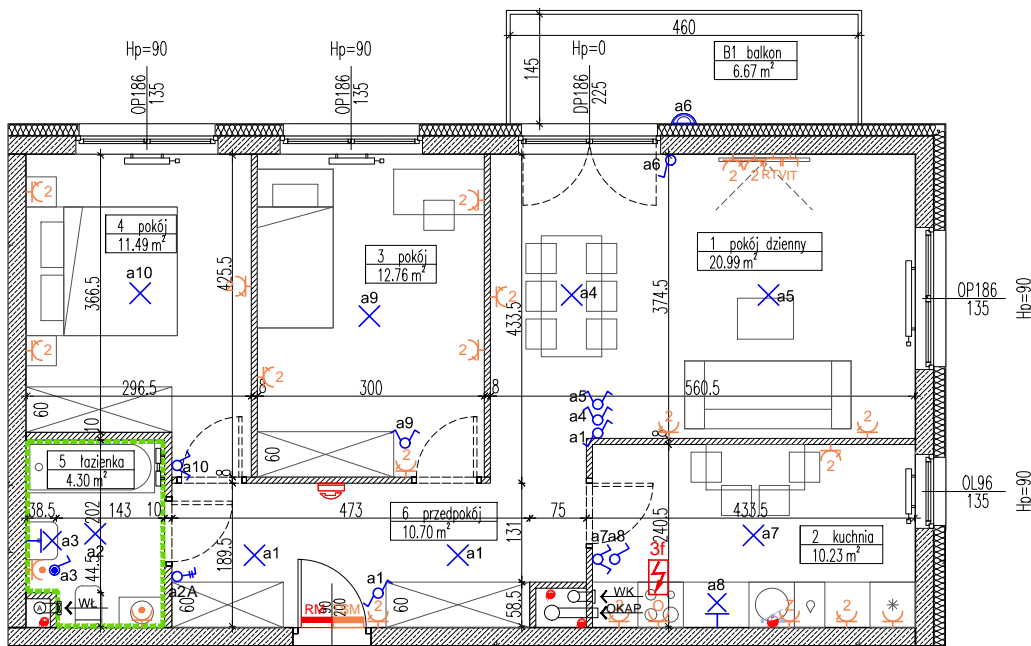
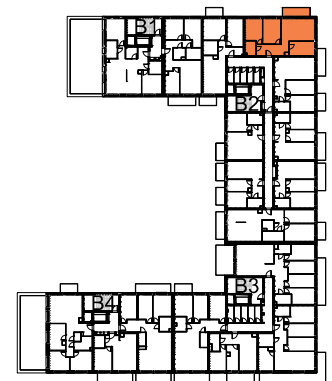


DATA WYDANIA: 2019-07-16  
NR ZMIANY: REWIZJA 00

**MIESZKANIE B2.4.M2**



LOKALIZACJA BUDYNKU NA DZIAŁCE



USYTUOWANIE MIESZKANIA NA KONDYGNACJI



**OZNACZENIA**

- |   |   |
|---|---|
| ▲ Wejście do mieszkania   | ○ Gniazdo wtykowe pojedyncze              |
| Hp Wysokość parapetu  | ○ Gniazdo wtykowe okapu                   |
| — Otwór w murze o wymiarach min. 90/205cm pod drzwi wewnątrzokatorowe                             | ○ Gniazdo wtykowe pojedyncze IP44         |
| — Rozprowadzenie instalacji wodno-kanalizacyjnej w łazience/wc do realizacji przez nabywcę lokalu | ○ Gniazdo wtykowe zmywarki                |
| — Grzejnik płytowy, wys. 60cm   | ○ Gniazdo wtykowe natynkowe IP55          |
| — Grzejnik płytowy, wys. 90cm   | ○ Gniazdo RTV-SAT                         |
| — Grzejnik łazienkowy   | ○ Gniazdo internetowe podwójne            |
| ← WK Wentylacja mechaniczna kuchni  | ○ Punkt podłączenia trójfazowy            |
| ← WL Wentylacja mechaniczna łazienki (wentylator indywidualny)                                    | ○ Unifon mieszkaniowy                     |
| ← WG Wentylacja mechaniczna garderoby   | ○ Łącznik podwójny                        |
| ← OKAP Wentylacja okapu kuchennego  | ○ Łącznik pojedynczy                      |
| — Podejście wody ciepłej i zimnej   | ○ Łącznik dwubiegunowy z jednym klawiszem |
| — Podejście wody do podlewania ogródka  | ○ Łącznik schodowy                        |
| ● Podejście kanalizacyjne   | ○ Łącznik pojedynczy IP44                 |
| ● Pion kanalizacji sanitarnej   | ○ Łącznik krzyżowy                        |
| RM Rozdzielnica mieszkaniowa podtynkowa   | ○ Wypust oświetleniowy na suficie         |
| TSM Skrzynka telekomunikacyjna podtynkowa   | ○ Wypust oświetleniowy na ścianie         |
| ○ Gniazdo wtykowe podwójne  | ○ h-min. 2,25m                            |
|   | ○ Kinkiet                                 |

**BUDYNEK B, 4 PIĘTRO, KLATKA B2, MIESZKANIE 2**

1 POKÓJ DZIENNY	20.99 m <sup>2</sup>
2 KUCHNIA	10.23 m <sup>2</sup>
3 POKÓJ	12.76 m <sup>2</sup>
4 POKÓJ	11.49 m <sup>2</sup>
5 ŁAZIENKA	4.30 m <sup>2</sup>
6 PRZEDPOKÓJ	10.70 m <sup>2</sup>
<b>POWIERZCHNIA UŻYTKOWA LOKALU</b>	<b>70.47 m<sup>2</sup></b>
B1 BALKON	6.67 m <sup>2</sup>

UWAGI:  
-metryka lokalu ma charakter poglądowy  
-na rysunku podano wymiary ścian oraz powierzchnie pomieszczeń w stanie wykończonym (zgodnie ze standardem wykończenia)  
-w związku z optymalizacją konstrukcji powierzchnie poszczególnych pomieszczeń mogą ulec zmianie  
-podane wymiary balkonów dotyczą płyty balkonowej  
-wysokość instalowania osprzętu od poziomu posadzki:  
gniazda: w pokojach-ok.30cm, robocze kuchni-ok.120cm, do urządzeń stacjonarnych w kuchni-ok.30cm, do okapu-ok.220cm, przy umywalce w łazience-ok.120cm, do pralki w łazience-ok.90cm, wyłączniki oświetlenia-ok.120cm, unifon-ok.140cm, zasilanie zmywarki w wodę i odbiór ścieków wykonać z podejść pod zlewomywakiem  
zasilanie zmywarki w wodę i odbiór ścieków wykonać z podejść pod zlewomywakiem