

## METRYKA LOKALU MIESZKALNEGO

Wrocław, ul. Białowieska 121/43

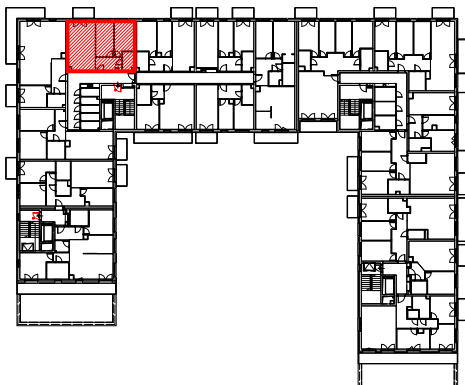
Funkcja	Razem powierzchnia lokalu [m <sup>2</sup> ]	Numer budowlany	Kondygnacja
<b>LOKAL MIESZKALNY</b>	<b>59,87</b>	B2.5.M3	<b>5 piętro</b>

### Określenie położenia budynku wg jednostek podziału stosowanych w ewidencji gruntów i budynków

Jednostka ewidencyjna	Obręb ewidencyjny	Nr arkusza mapy	Nr działki ewidencyjnej	Ulica	Numery porządkowe
Miasto Wrocław	Popowice	5	5/4, 5/9, 5/11, 5/29	Białowieska	119, 121, 123, 125

### RZUT - V PIĘTRO

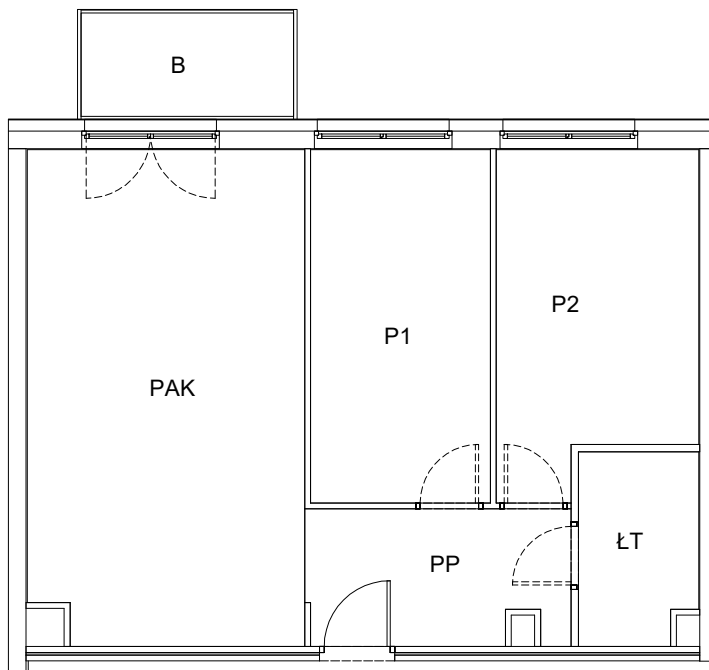
ul. Białowieska



### ZESTAWIENIE POWIERZCHNI LOKALU

Oznaczenie pomieszczeń	Pomieszczenia w lokalu	Powierzchnia [m <sup>2</sup> ]
PAK	POKÓJ DZIENNY + ANEKS KUCH.	25,37
P1	POKÓJ	11,84
P2	POKÓJ	11,89
PP	PRZEDPOKÓJ	6,58
ŁT	ŁAZIENKA Z TOALETĄ	4,19
<b>RAZEM POWIERZCHNIA UŻYTKOWA</b>		<b>59,87</b>
B	BALKON	

### RZUT LOKALU



#### Uwaga:

- Powierzchnia lokalu została pomierzona i obliczona zgodnie z normą PN-ISO 9836:1997 oraz Rozporządzeniem Ministra Transportu, Budownictwa i Gospodarki Morskiej z dnia 25 kwietnia 2012 r. w sprawie szczegółowego zakresu i formy projektu budowlanego.
- Pomiar został wykonany w dniu 01.06.2020r.
- Opracowanie: mgr inż. Szymon Golus, inż. Krzysztof Tryniecki.