

METRYKA LOKALU MIESZKALNEGO

Wrocław, ul. Białowieska 121/68

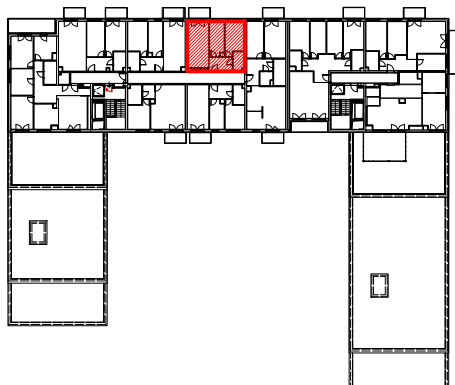
Funkcja	Razem powierzchnia lokalu [m ²]	Numer budowlany	Kondygnacja
LOKAL MIESZKALNY	50,00	B2.8.M4	8 piętro

Określenie położenia budynku wg jednostek podziału stosowanych w ewidencji gruntów i budynków

Jednostka ewidencyjna	Obręb ewidencyjny	Nr arkusza mapy	Nr działki ewidencyjnej	Ulica	Numery porządkowe
Miasto Wrocław	Popowice	5	5/4, 5/9, 5/11, 5/29	Białowieska	119, 121, 123, 125

RZUT - VIII PIĘTRO

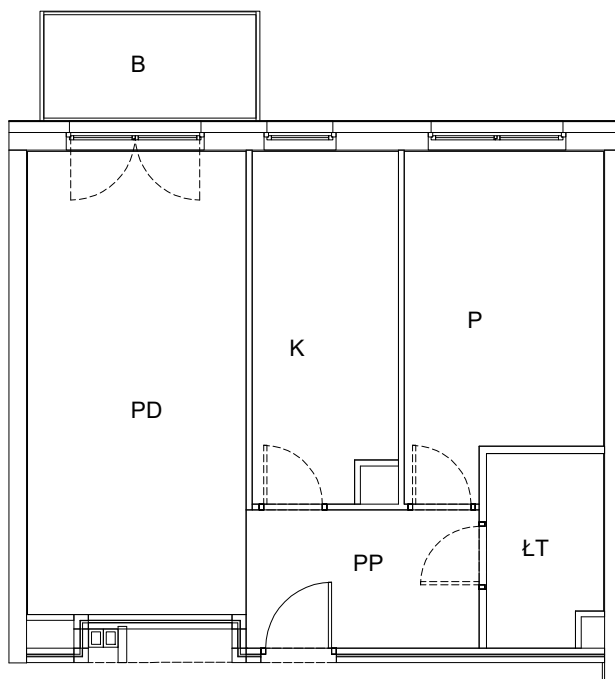
ul. Białowieska



ZESTAWIENIE POWIERZCHNI LOKALU

Oznaczenie pomieszczeń	Pomieszczenia w lokalu	Powierzchnia [m ²]
PD	POKÓJ DZIENNY	18,92
K	KUCHNIA	9,29
P	POKÓJ	11,74
PP	PRZEDPOKÓJ	5,99
ŁT	ŁAZIENKA Z TOALETĄ	4,06
RAZEM POWIERZCHNIA UŻYTKOWA		50,00
B	BALKON	

RZUT LOKALU



Uwaga:

- Powierzchnia lokalu została pomierzona i obliczona zgodnie z normą PN-ISO 9836:1997 oraz Rozporządzeniem Ministra Transportu, Budownictwa i Gospodarki Morskiej z dnia 25 kwietnia 2012 r. w sprawie szczegółowego zakresu i formy projektu budowlanego.
- Pomiar został wykonany w dniu 26.05.2020r.
- Opracowanie: mgr inż. Szymon Golus, inż. Krzysztof Tryniecki.