

METRYKA LOKALU MIESZKALNEGO

Wrocław, ul. Białowieska 123/32

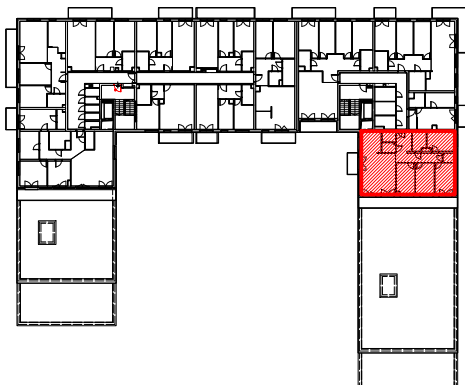
Funkcja	Razem powierzchnia lokalu [m ²]	Numer budowlany	Kondygnacja
LOKAL MIESZKALNY	103,44	B3.7.M4	7 piętro

Określenie położenia budynku wg jednostek podziału stosowanych w ewidencji gruntów i budynków

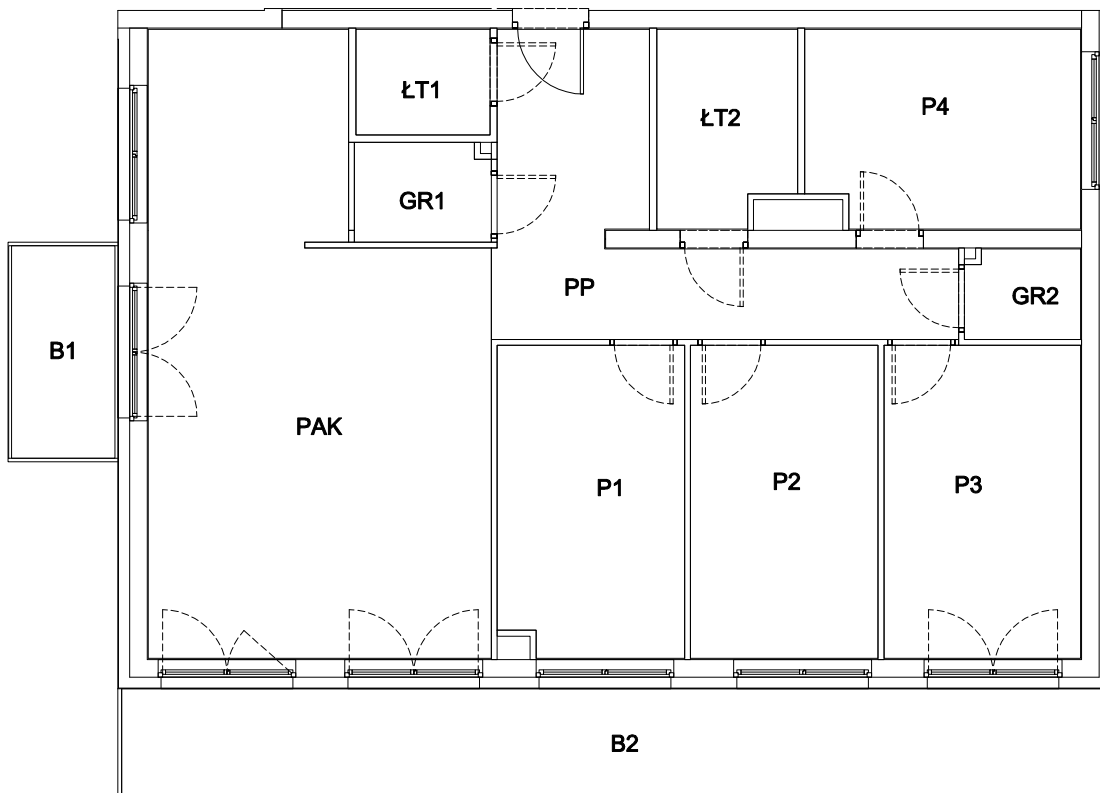
Jednostka ewidencyjna	Obręb ewidencyjny	Nr arkusza mapy	Nr działki ewidencyjnej	Ulica	Numery porządkowe
Miasto Wrocław	Popowice	5	5/4, 5/9, 5/11, 5/29	Białowieska	119, 121, 123, 125

RZUT - VII PIĘTRO

ul. Białowieska



RZUT LOKALU



ZESTAWIENIE POWIERZCHNI LOKALU

Oznaczenie pomieszczeń	Pomieszczenia w lokalu	Powierzchnia [m ²]
PAK	POKÓJ DZIENNY + ANEKS KUCH.	34,43
P1	POKÓJ	10,76
P2	POKÓJ	10,94
P3	POKÓJ	11,49
P4	POKÓJ	9,97
PP	PRZEDPOKÓJ	13,94
ŁT1	ŁAZIENKA Z TOALETĄ	2,65
ŁT2	ŁAZIENKA Z TOALETĄ	4,92
GR1	GARDEROBA	2,45
GR2	GARDEROBA	1,89
RAZEM POWIERZCHNIA UŻYTKOWA		103,44

B1	BALKON
B2	BALKON

Uwaga:

- Powierzchnia lokalu została pomierzona i obliczona zgodnie z normą PN-ISO 9836:1997 oraz Rozporządzeniem Ministra Transportu, Budownictwa i Gospodarki Morskiej z dnia 25 kwietnia 2012 r. w sprawie szczegółowego zakresu i formy projektu budowlanego.
- Pomiar został wykonany w dniu 05.06.2020r.
- Opracowanie: mgr inż. Szymon Golus, inż. Krzysztof Tryniecki.