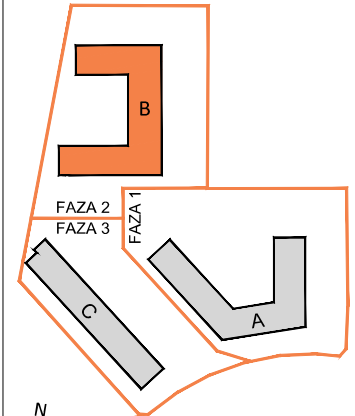
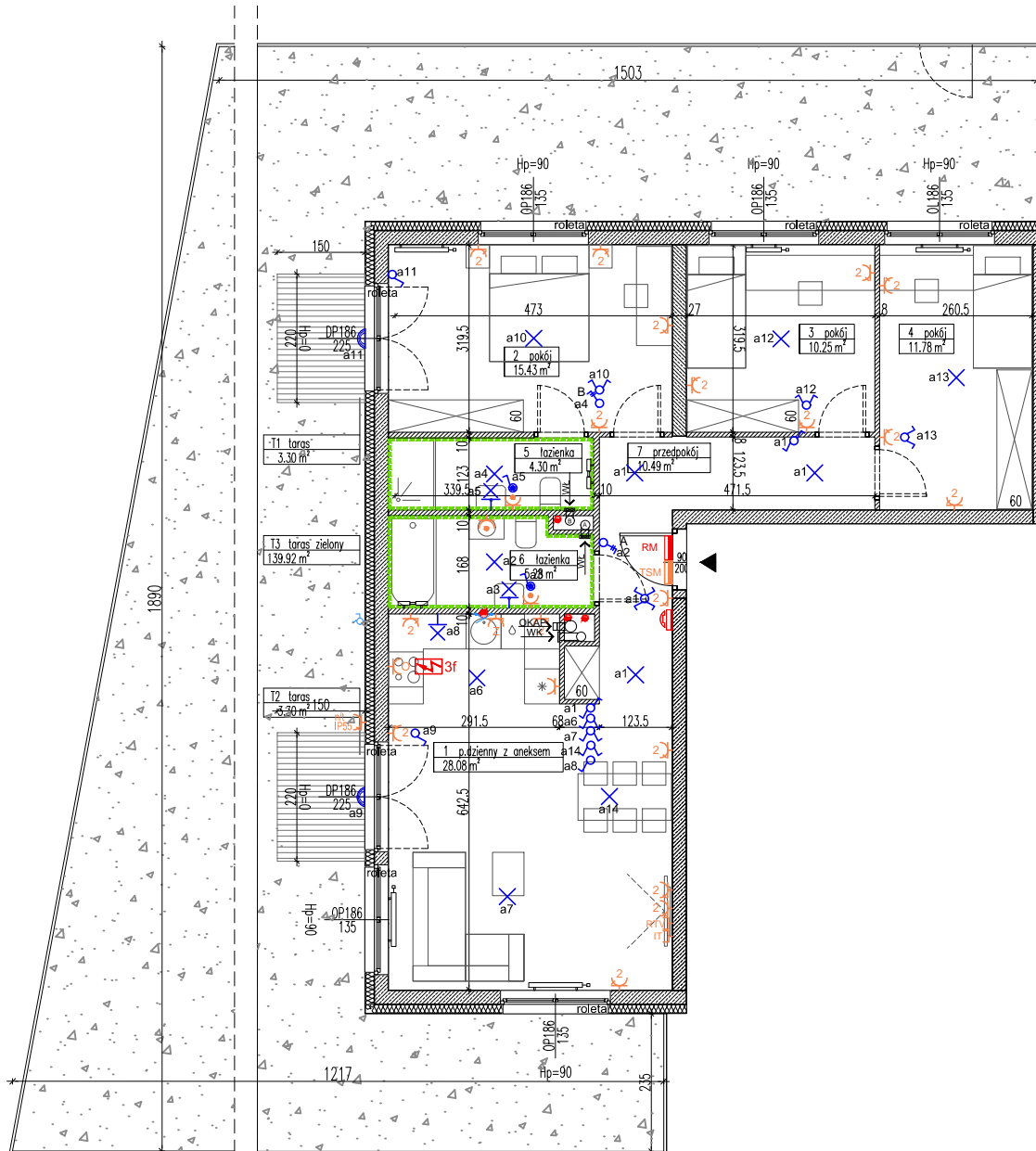
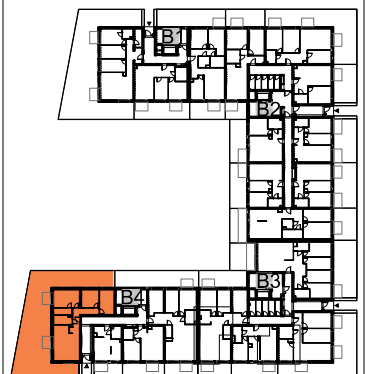


DATA WYDANIA: 2019-07-16
NR ZMIANY: REWIZJA 00

MIESZKANIE B4.0.M4



LOKALIZACJA BUDYNKU NA DZIAŁCE



USYTUOWANIE MIESZKANIA NA KONDYGNACJI



OZNACZENIA

- | | | | |
|--|---|--|---|
| | Wejście do mieszkania | | Gniazdo wtykowe pojedyncze |
| | Wysokość parapetu | | Gniazdo wtykowe okapu |
| | Otwór w murze o wymiarach min. 90/205cm pod drzwi wewnątrzokapowe | | Gniazdo wtykowe pojedyncze IP44 |
| | Rozprowadzenie instalacji wodno-kanalizacyjnej w łazience/wc do realizacji przez nabywcę lokalu | | Gniazdo wtykowe zmywarki |
| | Grzejnik płytowy, wys. 60cm | | Gniazdo wtykowe natynkowe IP55 |
| | Grzejnik płytowy, wys. 90cm | | Gniazdo RTV-SAT |
| | Grzejnik łazienkowy | | Gniazdo internetowe podwójne |
| | Wentylacja mechaniczna kuchni | | Punkt podłączenia trójfazowy |
| | Wentylacja mechaniczna łazienki (wentylator indywidualny) | | Unifon mieszkaniowy |
| | Wentylacja mechaniczna garderoby | | Łącznik podwójny |
| | Wentylacja okapu kuchennego | | Łącznik pojedynczy |
| | Podjęście wody ciepłej i zimnej | | Łącznik dwubiegunowy z jednym klawiszem |
| | Podjęście wody do podlewania ogródka | | Łącznik schodowy |
| | Podjęście kanalizacyjne | | Łącznik pojedynczy IP44 |
| | Pion kanalizacji sanitarnej | | Łącznik krzyżowy |
| | Rozdzielnica mieszkaniowa podtynkowa | | Wypust oświetleniowy na suficie |
| | Skrzynka telekomunikacyjna podtynkowa | | Wypust oświetleniowy na ścianie |
| | Gniazdo wtykowe podwójne | | h-min. 2,25m |
| | | | Kinkiet |

BUDYNEK B, PARTER, KLATKA B4, MIESZKANIE 4

1 POKÓJ DZIENNY Z ANEKSEM	28.08 m ²
2 POKÓJ	15.43 m ²
3 POKÓJ	10.25 m ²
4 POKÓJ	11.78 m ²
5 ŁAZIENKA	4.30 m ²
6 ŁAZIENKA	5.28 m ²
7 PRZEDPOKÓJ	10.49 m ²
POWIERZCHNIA UŻYTKOWA LOKALU	85.61 m²
T1 TARAS	3.30 m ²
T2 TARAS	3.30 m ²
T3 TARAS ZIELONY	139.92 m ²

UWAGI:
-metryka lokalu ma charakter poglądowy
-na rysunku podano wymiary ścian oraz powierzchnie pomieszczeń w stanie wykończonym (zgodnie ze standardem wykończenia)
-w związku z optymalizacją konstrukcji powierzchni poszczególnych pomieszczeń mogą ulec zmianie podane wymiary balkonów dotyczących płyty balkonowej
-wysokość instalowania osprzętu od poziomu posadzki:
-gniazda: w pokojach-ok.30cm, robocze kuchni-ok.120cm, do urządzeń stacjonarnych w kuchni-ok.30cm, do okapu-ok.220cm, przy umywalce w łazience-ok.120cm, do pralki w łazience-ok.90cm, wyłączniki oświetlenia-ok.120cm, unifon-ok.140cm
-kierunek ułożenia desek na tarasie ma charakter poglądowy
-zasilenie zmywarki w wodę i odbiór ścieków wykonać z podejść pod zlewomywalkiem