

## METRYKA LOKALU MIESZKALNEGO

Wrocław, ul. Białowieska 125/12

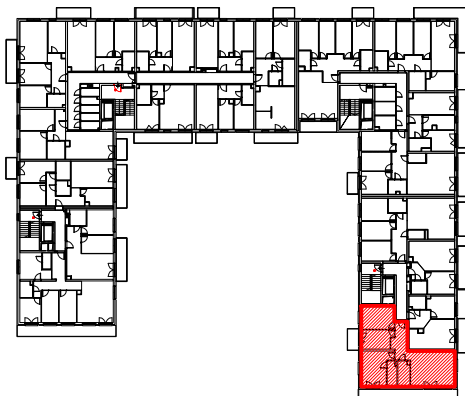
Funkcja	Razem powierzchnia lokalu [m <sup>2</sup> ]	Numer budowlany	Kondygnacja
<b>LOKAL MIESZKALNY</b>	<b>92,19</b>	B4.2.M4	<b>2 piętro</b>

### Określenie położenia budynku wg jednostek podziału stosowanych w ewidencji gruntów i budynków

Jednostka ewidencyjna	Obręb ewidencyjny	Nr arkusza mapy	Nr działki ewidencyjnej	Ulica	Numery porządkowe
Miasto Wrocław	Popowice	5	5/4, 5/9, 5/11, 5/29	Białowieska	119, 121, 123, 125

### RZUT - II PIĘTRO

ul. Białowieska

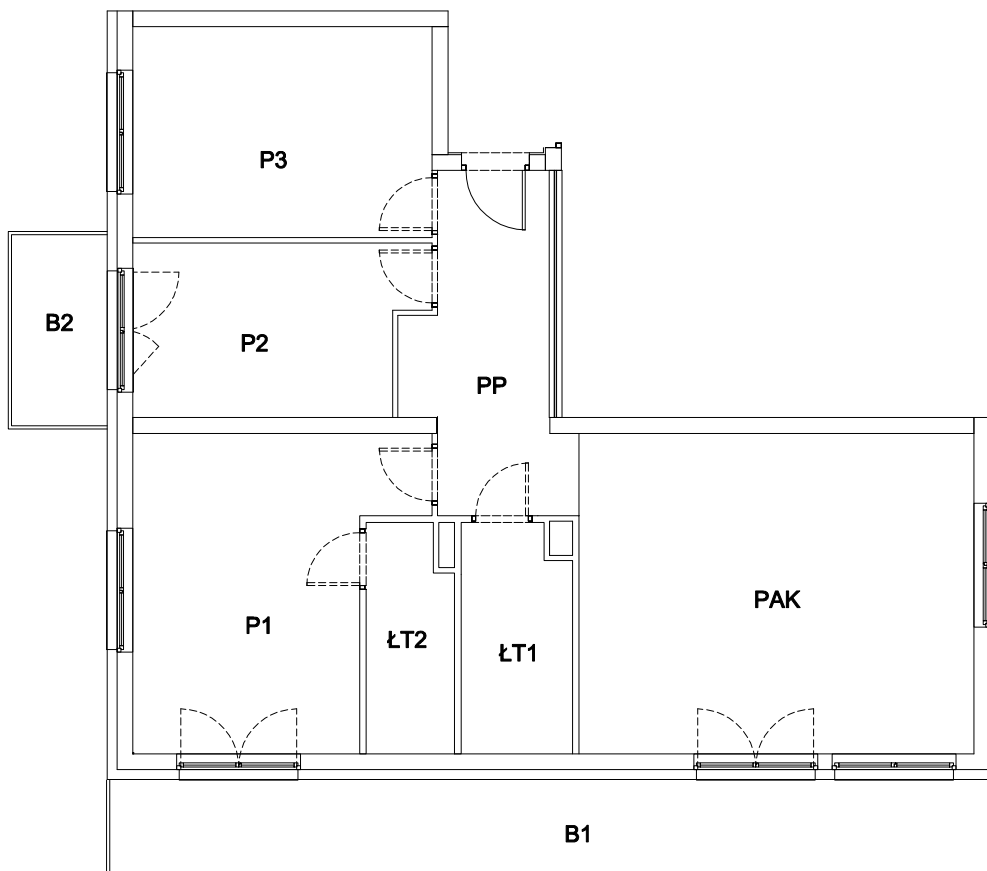


### ZESTAWIENIE POWIERZCHNI LOKALU

Oznaczenie pomieszczeń	Pomieszczenia w lokalu	Powierzchnia [m <sup>2</sup> ]
PAK	POKÓJ DZIENNY + ANEKS KUCH.	28,73
P1	POKÓJ	17,88
P2	POKÓJ	10,92
P3	POKÓJ	14,29
PP	PRZEDPOKÓJ	10,32
ŁT1	ŁAZIENKA Z TOALETĄ	5,63
ŁT2	ŁAZIENKA Z TOALETĄ	4,42
RAZEM POWIERZCHNIA UŻYTKOWA		92,19

B1	BALKON
B2	BALKON

### RZUT LOKALU



#### Uwaga:

- Powierzchnia lokalu została pomierzona i obliczona zgodnie z normą PN-ISO 9836:1997 oraz Rozporządzeniem Ministra Transportu, Budownictwa i Gospodarki Morskiej z dnia 25 kwietnia 2012 r. w sprawie szczegółowego zakresu i formy projektu budowlanego.
- Pomiar został wykonany w dniu 13.06.2020r.
- Opracowanie: mgr inż. Szymon Golus, inż. Krzysztof Tryniecki.