

METRYKA LOKALU USŁUGOWEGO

Wrocław, ul. Antoniego Słonimskiego 25

VANTAGE DEVELOPMENT S.A.
Wrocław, ul. Dąbrowskiego 44
www.vantage-sa.pl

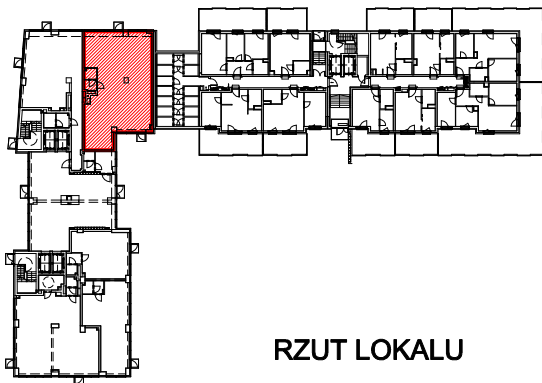
Funkcja	Razem powierzchnia lokalu [m ²]	Numer budowlany	Kondygnacja
LOKAL USŁUGOWY	132,07	A.0.LU2	parter

Określenie położenia budynku wg jednostek podziału stosowanych w ewidencji gruntów i budynków

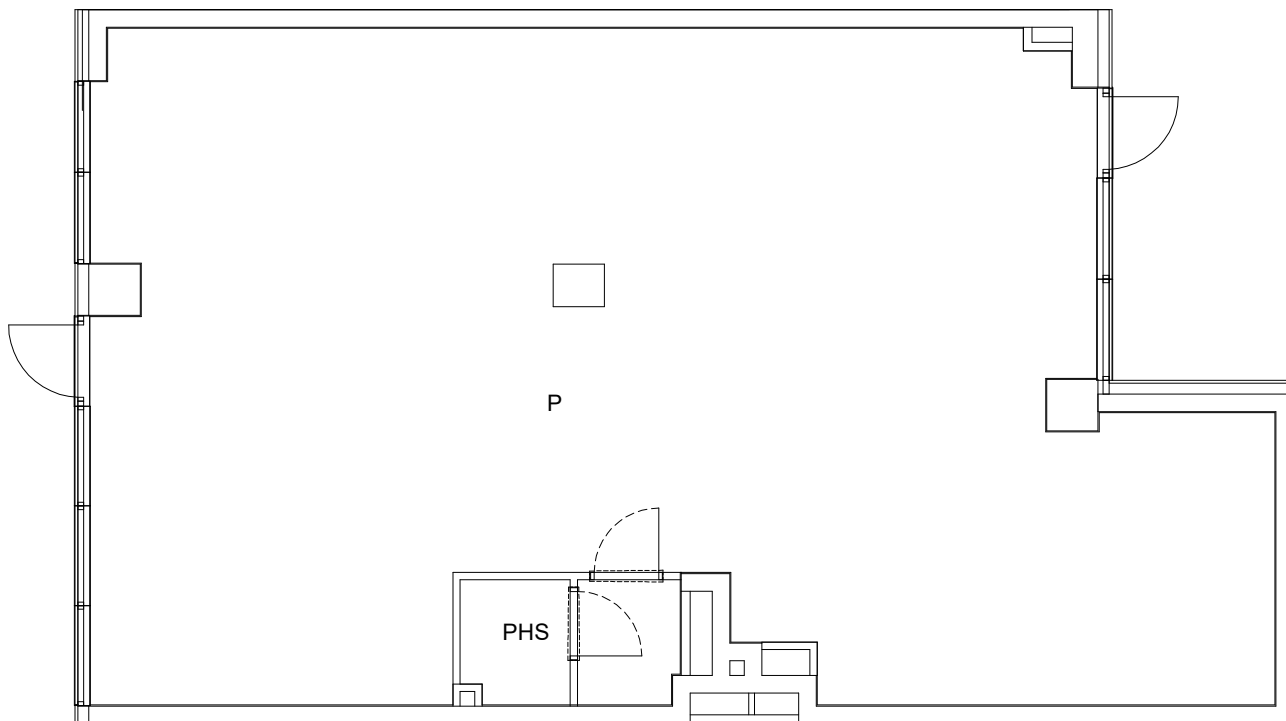
Jednostka ewidencyjna	Obręb ewidencyjny	Nr arkusza mapy	Nr działki ewidencyjnej	Ulica	Numery porządkowe
Miasto Wrocław	Kleczków	3	10/80, 10/82, 9/21, 9/18, 17/2, 18/2	Antoniego Słonimskiego	13, 15, 17, 19, 21, 23, 25

RZUT - PARTER

ul. Słonimskiego

**RZUT LOKALU****ZESTAWIENIE POWIERZCHNI LOKALU**

Oznaczenie pomieszczeń	Pomieszczenia w lokalu	Powierzchnia [m ²]
P	POMIESZCZENIE	127,27
PHS	POM. HIGIENICZNO-SANITARNE	4,80
RAZEM POWIERZCHNIA UŻYTKOWA		132,07

**Uwaga:**

1. Powierzchnia lokalu została pomierzona i obliczona zgodnie z normą PN-ISO 9836:1997 oraz Rozporządzeniem Ministra Transportu, Budownictwa i Gospodarki Morskiej z dnia 25 kwietnia 2012 r. w sprawie szczegółowego zakresu i formy projektu budowlanego.
2. Pomiar został wykonany w dniu 17.06.2020r.
3. Opracowanie: mgr inż. Szymon Golus, inż. Krzysztof Tryniecki.