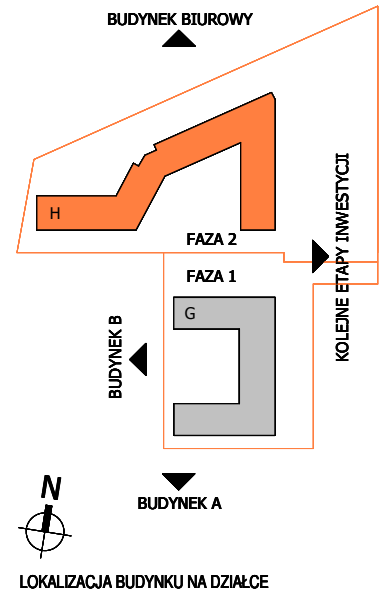
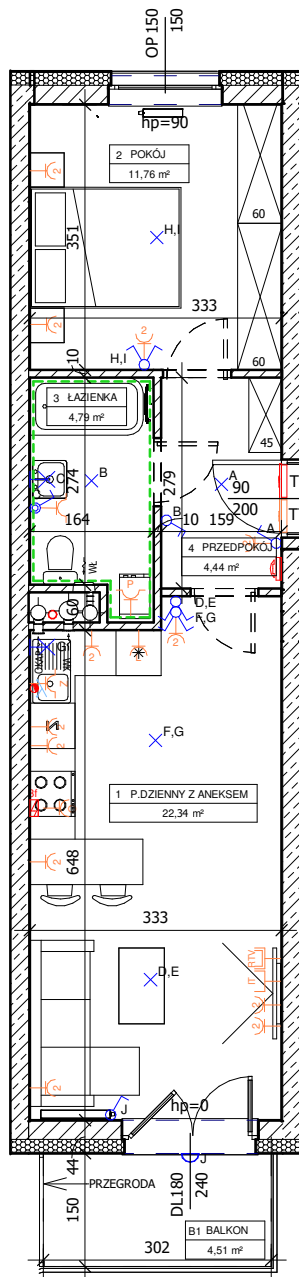
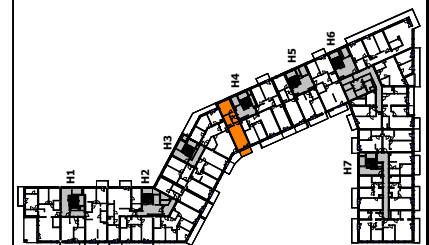


DATA WYDANIA: 05.11.2020
NR ZMIANY: 0

MIESZKANIE H4.1.M3



LOKALIZACJA BUDYNKU NA DZIAŁCE



USYTUOWANIE MIESZKANIA NA KONDYGNACJI



- OZNACZENIA:**
- ▲ Wejście do mieszkania
 - hp Wysokość parapetu
 - Drzwi wewnętrzne- otwór w murze min. 90/206 cm (wys.mierzona od posadzki docelowej o gr. 2cm)
 - Rozprowadzenie instalacji wodno-kanalizacyjnej w łazience/wc do realizacji przez nabywcę lokalu
 - DP / DL Drzwi prawe / drzwi lewe
 - OP / OL Okno prawe / okno lewe
 - Grzejnik płytowy
 - Grzejnik łazienkowy
 - Wentylacja garderoby
 - WK Wentylacja kuchni
 - WŁ Wentylacja łazienki
 - OKAP Wentylacja okapu kuchennego
 - Pion kanalizacji sanitarnej
 - Podejście wody do podlewania ogródka
 - Podejście wody cieplej i zimnej
 - Wypust kanalizacyjny
 - TM Rozdzielnica mieszkaniowa
 - TT Skrzynka telekomunikacyjna
 - Gniazdo wtykowe pojedyncze
 - Gniazdo wtykowe lodówki
 - Gniazdo wtykowe okapu
 - Gniazdo wtykowe pralki
 - Gniazdo wtykowe pojedyncze IP44
 - Gniazdo wtykowe zmywarki
 - Gniazdo wtykowe natynkowe IP55
 - Gniazdo RTV/SAT
 - Gniazdo informatyczne podwójne
 - Punkt podłączenia trójfazowy
 - Uniön mieszkaniowy
 - Łącznik podwójny
 - Łącznik pojedynczy
 - Łącznik dwubiegunowy z jednym klawiszem
 - Łącznik schodowy
 - Łącznik pojedynczy IP44
 - Łącznik krzyżowy
 - Wypust oświetleniowy na suficie
 - Wypust oświetleniowy na ścianie h=min. 2,30m
 - Łącznik schodowy podwójny
 - Kinkiet, moc max. 60W IP 54

BUDYNEK H, PIĘTRO 1, KLATKA H4, MIESZKANIE 3

1 POKÓJ DZIENNY Z ANEKSEM KUCHENNYM	22,34 m ²
2 POKÓJ	11,76 m ²
3 ŁAZIENKA	4,79 m ²
4 PRZEDPOKÓJ	4,44 m ²
POWIERZCHNIA UŻYTKOWA LOKALU	43,33 m²
B1 BALKON	4,51 m ²

UWAGI:
- metryka lokalu ma charakter poglądowy,
- na rysunku podano wymiary ścian oraz powierzchnie pomieszczeń w stanie wykończonym, zgodnie ze standardem wykończenia
- w związku z optymalizacją konstrukcji powierzchnie poszczególnych pomieszczeń mogą ulec zmianie,
- podane wymiary balkonów dotyczy płyty balkonowej,
- wysokość instalowania osprzętu od poziomu posadzki:
gniazda: w pokojach-ok.30cm, robocza kuchni-ok.120cm, do urządzeń stacjonarnych w kuchni-ok.30cm, do okapu-ok.220cm,
przy umywalce w łazience-ok.120cm, do pralki w łazience-ok.90cm, wyłącznik oświetlenia-ok.120cm, uniön-ok.145cm;
zasłanianie zmywarki w wodę i odbiór ścieków wykonać z podejściem pod zlewomywalką.