

METRYKA LOKALU MIESZKALNEGO

Wrocław, ul. Białowieska 115/1

Funkcja	Razem powierzchnia lokalu [m ²]	Numer budowlany	Kondygnacja
LOKAL MIESZKALNY	43,19	H2.0.M1	parter

Określenie położenia budynku wg jednostek podziału stosowanych w ewidencji gruntów i budynków

Jednostka ewidencyjna	Obręb ewidencyjny	Nr działki ewidencyjnej i arkusza mapy	Ulica	Numery porządkowe
Miasto Wrocław	Popowice	5/12 AM-5	Białowieska	97, 99, 101, 103, 99a, 99b, 99c

RZUT - PARTER



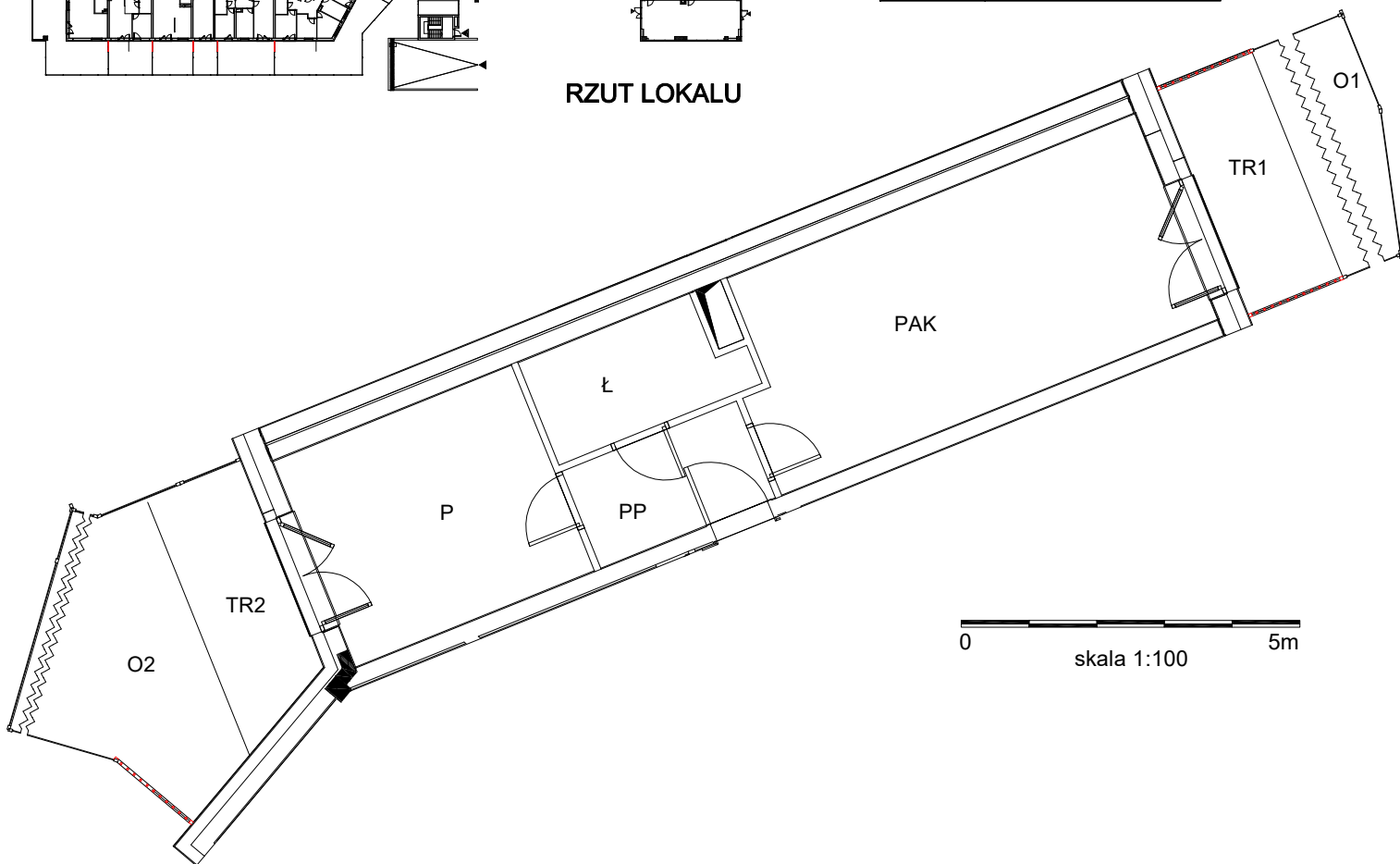
ul. Białowieska

ZESTAWIENIE POWIERZCHNI LOKALU

Oznaczenie pomieszczeń	Pomieszczenia w lokalu	Powierzchnia [m ²]
PAK	POKÓJ DZIENNY + ANEKS KUCH.	21,81
P	POKÓJ	12,33
PP	PRZEDPOKÓJ	4,31
Ł	ŁAZIENKA Z TOALETĄ	4,74
RAZEM POWIERZCHNIA UŻYTKOWA		43,19

O1	OGRÓD
TR1	TARAS
O2	OGRÓD
TR2	TARAS

RZUT LOKALU



Uwaga:

- Powierzchnia lokalu została pomierzona i obliczona zgodnie z normą PN-ISO 9836:1997 oraz Rozporządzeniem Ministra Transportu, Budownictwa i Gospodarki Morskiej z dnia 25 kwietnia 2012 r. w sprawie szczegółowego zakresu i formy projektu budowlanego.
- Pomiar został wykonany w dniu 07.06.2021r.
- Opracowanie: mgr inż. Szymon Golus, inż. Krzysztof Tryniecki.