

## METRYKA LOKALU MIESZKALNEGO

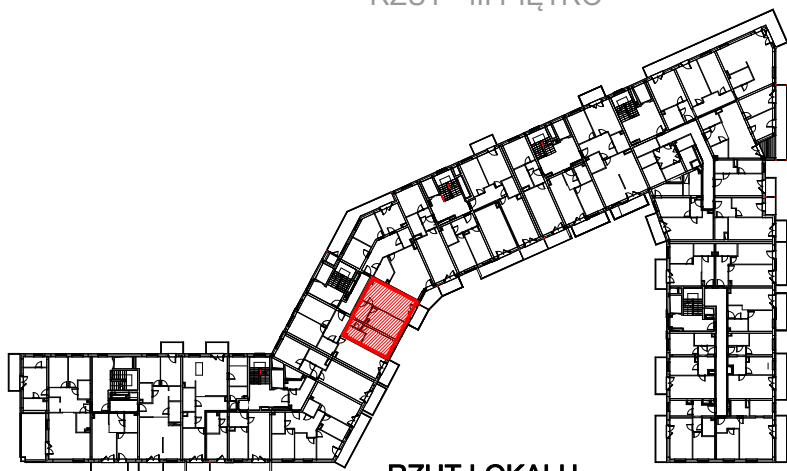
Wrocław, ul. Białowieska 113/11

| Funkcja                 | Razem powierzchnia lokalu [m <sup>2</sup> ] | Numer budowlany | Kondygnacja     |
|-------------------------|---|-----------------|-----------------|
| <b>LOKAL MIESZKALNY</b> | <b>55,42</b>                                | H3.3.M2         | <b>3 piętro</b> |

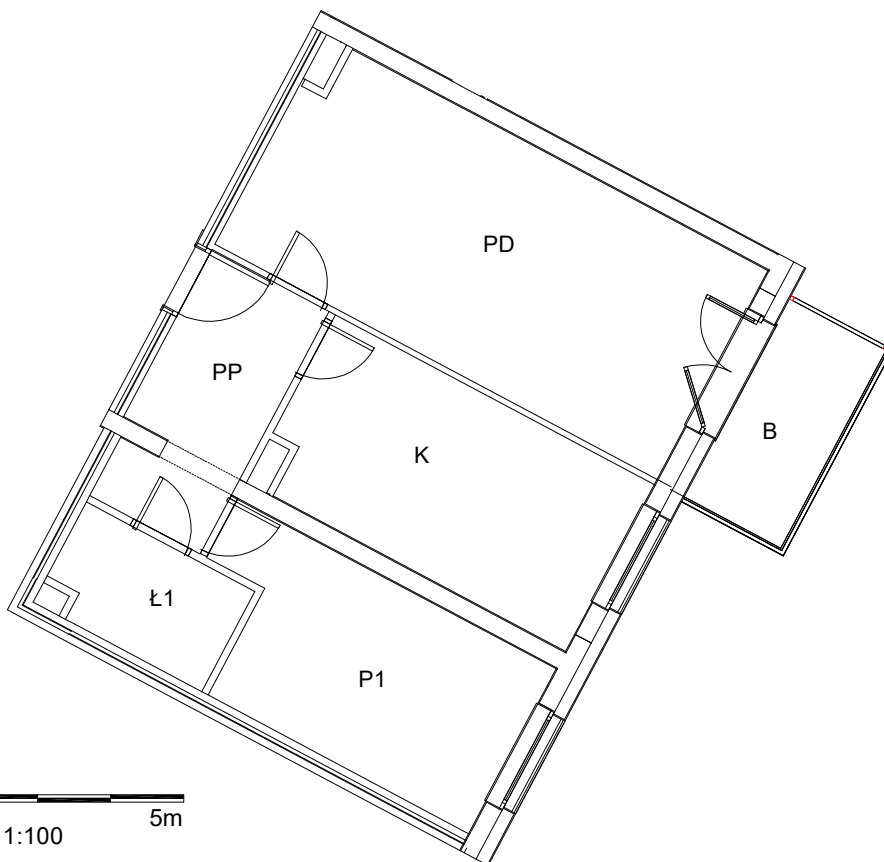
### Określenie położenia budynku wg jednostek podziału stosowanych w ewidencji gruntów i budynków

| Jednostka ewidencyjna | Obręb ewidencyjny | Nr działki ewidencyjnej i arkusza mapy | Ulica       | Numery porządkowe               |
|-----------------------|-------------------|--|-------------|---------------------------------|
| Miasto Wrocław        | Popowice          | 5/12 AM-5                              | Białowieska | 97, 99, 101, 103, 99a, 99b, 99c |

### RZUT - III PIĘTRO



### RZUT LOKALU



0 5m  
skala 1:100

### ZESTAWIENIE POWIERZCHNI LOKALU

| Oznaczenie pomieszczeń      | Pomieszczenia w lokalu | Powierzchnia [m <sup>2</sup> ] |
|-----------------------------|------------------------|--------------------------------|
| PD                          | POKÓJ DZIENNY          | 21,64                          |
| K                           | KUCHNIA                | 12,48                          |
| P1                          | POKÓJ                  | 11,17                          |
| PP                          | PRZEDPOKÓJ             | 6,30                           |
| Ł1                          | ŁAZIENKA Z TOALETĄ     | 3,83                           |
| RAZEM POWIERZCHNIA UŻYTKOWA |                        | 55,42                          |
| B                           | BALKON                 |                                |

#### Uwaga:

- Powierzchnia lokalu została pomierzona i obliczona zgodnie z normą PN-ISO 9836:1997 oraz Rozporządzeniem Ministra Transportu, Budownictwa i Gospodarki Morskiej z dnia 25 kwietnia 2012 r. w sprawie szczegółowego zakresu i formy projektu budowlanego.
- Pomiar został wykonany w dniu 29.04.2021r.
- Opracowanie: mgr inż. Szymon Golus, inż. Krzysztof Tryniecki.