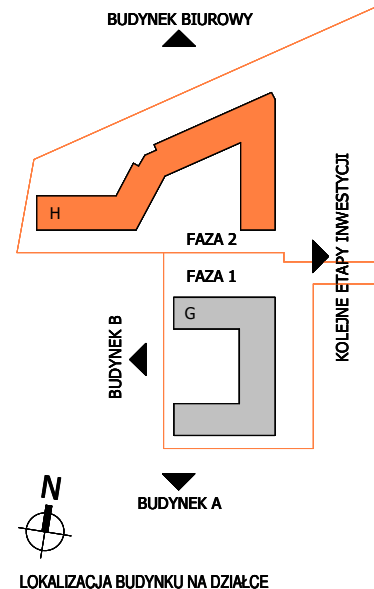
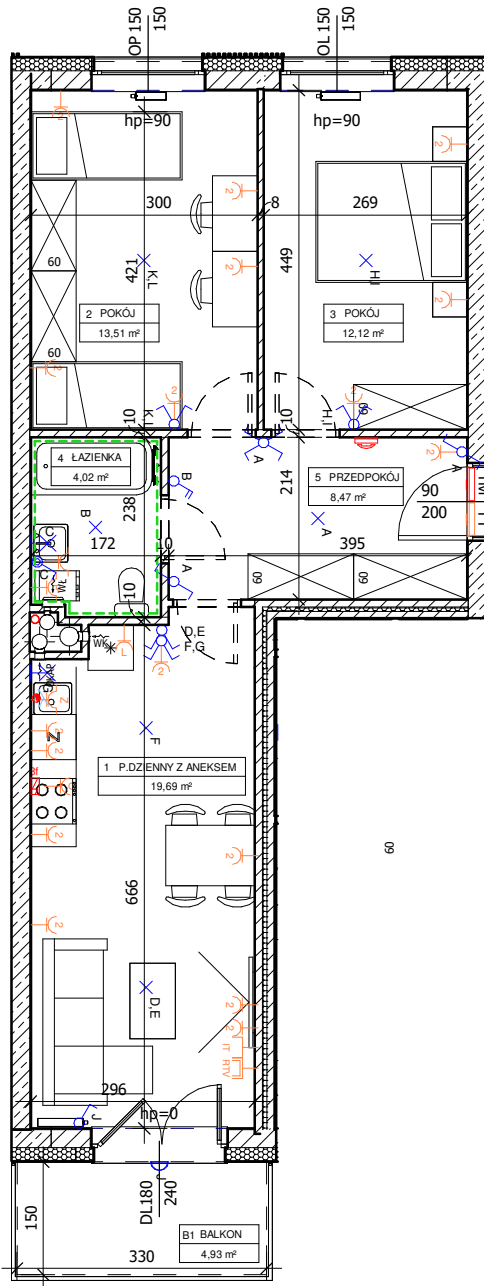
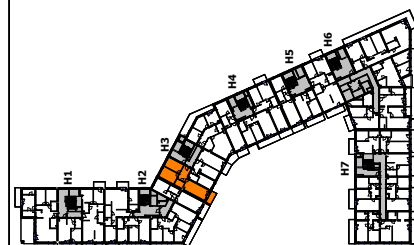


DATA WYDANIA: 05.11.2020  
NR ZMIANY: 0

**MIESZKANIE H3.1.M3**



LOKALIZACJA BUDYNKU NA DZIAŁCE



USYTUOWANIE MIESZKANIA NA KONDYGNACJI



- OZNACZENIA:**
- ▲ Wejście do mieszkania
  - hp Wysokość parapetu
  - Drzwi wewnętrzne- otwór w murze min. 90/206 cm (wys.mierzona od posadzki docelowej o gr. 2cm)
  - Rozprowadzenie instalacji wodno-kanalizacyjnej w łazience/wc do realizacji przez nabywcę lokalu
  - DP / DL Drzwi prawe / drzwi lewe
  - OP / OL Okno prawe / okno lewe
  - Grzejnik płytowy
  - Grzejnik łazienkowy
  - Wentylacja garderoby
  - WK Wentylacja kuchni
  - WL Wentylacja łazienki
  - OKAP Wentylacja okapu kuchennego
  - Pion kanalizacji sanitarnej
  - Podęście wody do podlewania ogródka
  - Podęście wody cieplej i zimnej
  - Podęście kanalizacyjne
  - TM Rozdzielnica mieszkaniowa
  - TT Skrzynka telekomunikacyjna
  - Gniazdo wtykowe pojedyncze
  - Gniazdo wtykowe lodówki
  - Gniazdo wtykowe okapu
  - Gniazdo wtykowe pralki
  - Gniazdo wtykowe pojedyncze IP44
  - Gniazdo wtykowe zmywarki
  - Gniazdo wtykowe natynkowe IP55
  - Gniazdo RTV/SAT
  - Gniazdo informatyczne podwójne
  - Punkt podłączenia trójfazowy
  - UniFun mieszkaniowy
  - Łącznik podwójny
  - Łącznik pojedynczy
  - Łącznik dwubiegunowy z jednym klawiszem
  - Łącznik schodowy
  - Łącznik pojedynczy IP44
  - Łącznik krzyżowy
  - Wypust oświetleniowy na suficie
  - Wypust oświetleniowy na ścianie h=min. 2,30m
  - Łącznik schodowy podwójny
  - Kinkiet, moc max. 60W IP 54

**BUDYNEK H, PIĘTRO 1, KLATKA H3, MIESZKANIE 3**

1 POKÓJ DZIENNY Z ANEKSEM KUCHENNYM	19,69 m <sup>2</sup>
2 POKÓJ	13,51 m <sup>2</sup>
3 POKÓJ	12,12 m <sup>2</sup>
4 ŁAZIENKA	4,02 m <sup>2</sup>
5 PRZEDPOKÓJ	8,47 m <sup>2</sup>
<b>POWIERZCHNIA UŻYTKOWA LOKALU</b>	<b>57,81 m<sup>2</sup></b>
B1 BALKON	4,93 m <sup>2</sup>

**UWAGI:**

- metryka lokalu ma charakter poglądowy,
- na rysunku podano wymiary ścian oraz powierzchnie pomieszczeń w stanie wykończonym, zgodnie ze standardem wykończenia
- w związku z optymalizacją konstrukcji powierzchnie poszczególnych pomieszczeń mogą ulec zmianie,
- podane wymiary balkonów dotyczy płyty balkonowej,
- wysokość instalowania osprzętu od poziomu posadzki:  
gniazda: w pokojach-ok.30cm, robocze kuchni-ok.120cm, do urządzeń stacjonarnych w kuchni-ok.30cm, do okapu-ok.220cm,  
przy umywalce w łazience-ok.120cm, do pralki w łazience-ok.90cm, wyłączniki oświetlenia-ok.120cm, uniFun-ok.145cm;  
zasilanie zmywarki w wodę i odbiór ścieków wykonać z podejść pod zlewomywalkiem.