

METRYKA LOKALU MIESZKALNEGO

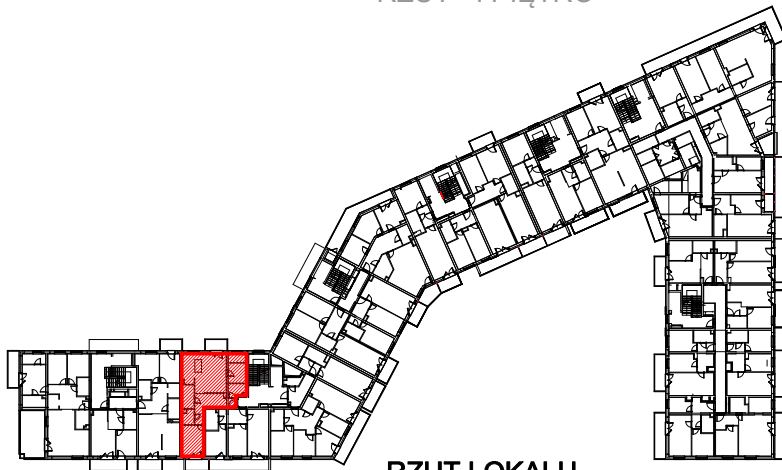
Wrocław, ul. Białowieska 115/8

Funkcja	Razem powierzchnia lokalu [m ²]	Numer budowlany	Kondygnacja
LOKAL MIESZKALNY	77,31	H2.1.M4	1 piętro

Określenie położenia budynku wg jednostek podziału stosowanych w ewidencji gruntów i budynków

Jednostka ewidencyjna	Obręb ewidencyjny	Nr działki ewidencyjnej i arkusza mapy	Ulica	Numery porządkowe
Miasto Wrocław	Popowice	5/12 AM-5	Białowieska	97, 99, 101, 103, 99a, 99b, 99c

RZUT - I PIĘTRO

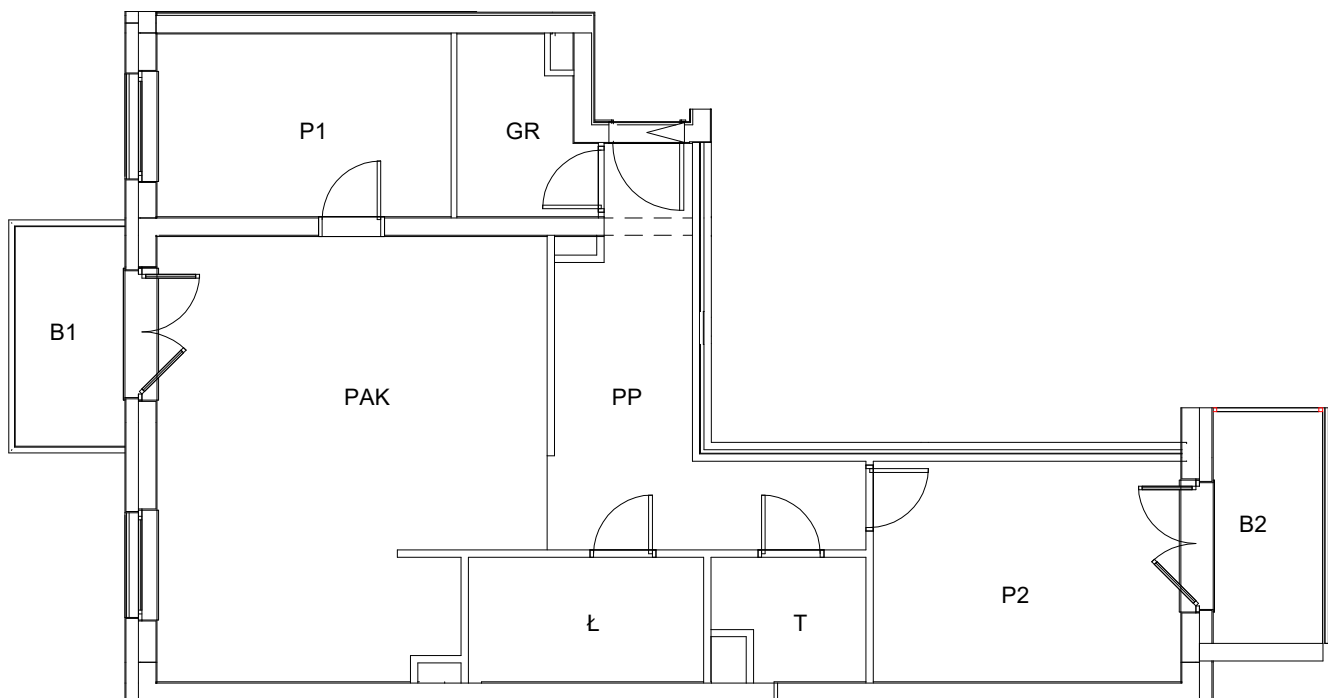


RZUT LOKALU

ZESTAWIENIE POWIERZCHNI LOKALU

Oznaczenie pomieszczeń	Pomieszczenia w lokalu	Powierzchnia [m ²]
PAK	POKÓJ DZIENNY + ANEKS KUCH.	29,95
GR	GARDEROBA	4,02
P1	POKÓJ	9,97
P2	POKÓJ	12,52
PP	PRZEDPOKÓJ	12,21
Ł	ŁAZIENKA Z TOALETĄ	5,47
T	TOALETA	3,17
RAZEM POWIERZCHNIA UŻYTKOWA		77,31

B1	BALKON
B2	BALKON



0 5m
skala 1:100

Uwaga:

- Powierzchnia lokalu została pomierzona i obliczona zgodnie z normą PN-ISO 9836:1997 oraz Rozporządzeniem Ministra Transportu, Budownictwa i Gospodarki Morskiej z dnia 25 kwietnia 2012 r. w sprawie szczegółowego zakresu i formy projektu budowlanego.
- Pomiar został wykonany w dniu 25.05.2021r.
- Opracowanie: mgr inż. Szymon Golus, inż. Krzysztof Tryniecki.