

METRYKA LOKALU MIESZKALNEGO

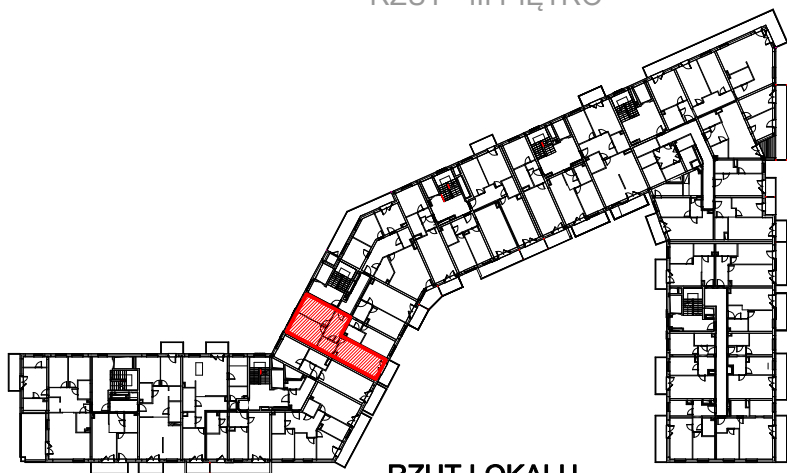
Wrocław, ul. Białowieska 113/12

Funkcja	Razem powierzchnia lokalu [m ²]	Numer budowlany	Kondygnacja
LOKAL MIESZKALNY	57,40	H3.3.M3	3 piętro

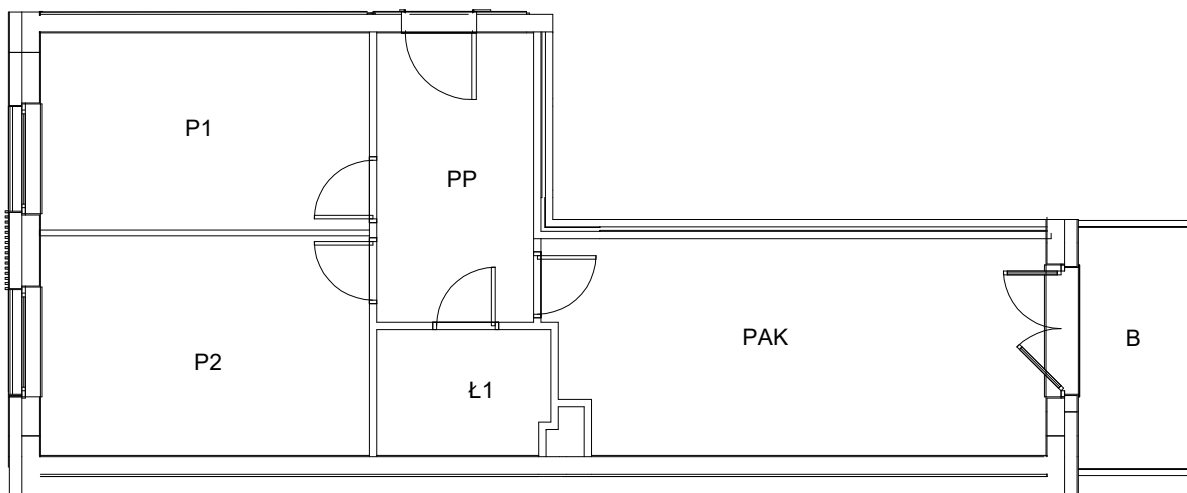
Określenie położenia budynku wg jednostek podziału stosowanych w ewidencji gruntów i budynków

Jednostka ewidencyjna	Obręb ewidencyjny	Nr działki ewidencyjnej i arkusza mapy	Ulica	Numery porządkowe
Miasto Wrocław	Popowice	5/12 AM-5	Białowieska	97, 99, 101, 103, 99a, 99b, 99c

RZUT - III PIĘTRO



RZUT LOKALU



ZESTAWIENIE POWIERZCHNI LOKALU

Oznaczenie pomieszczeń	Pomieszczenia w lokalu	Powierzchnia [m ²]
PAK	POKÓJ DZIENNY + ANEKS KUCH.	19,46
P1	POKÓJ	11,94
P2	POKÓJ	13,55
PP	PRZEDPOKÓJ	8,48
Ł1	ŁAZIENKA Z TOALETĄ	3,97
RAZEM POWIERZCHNIA UŻYTKOWA		57,40
B	BALKON	

0 5m
skala 1:100

Uwaga:

- Powierzchnia lokalu została pomierzona i obliczona zgodnie z normą PN-ISO 9836:1997 oraz Rozporządzeniem Ministra Transportu, Budownictwa i Gospodarki Morskiej z dnia 25 kwietnia 2012 r. w sprawie szczegółowego zakresu i formy projektu budowlanego.
- Pomiar został wykonany w dniu 29.04.2021r.
- Opracowanie: mgr inż. Szymon Golus, inż. Krzysztof Tryniecki.