

## METRYKA LOKALU MIESZKALNEGO

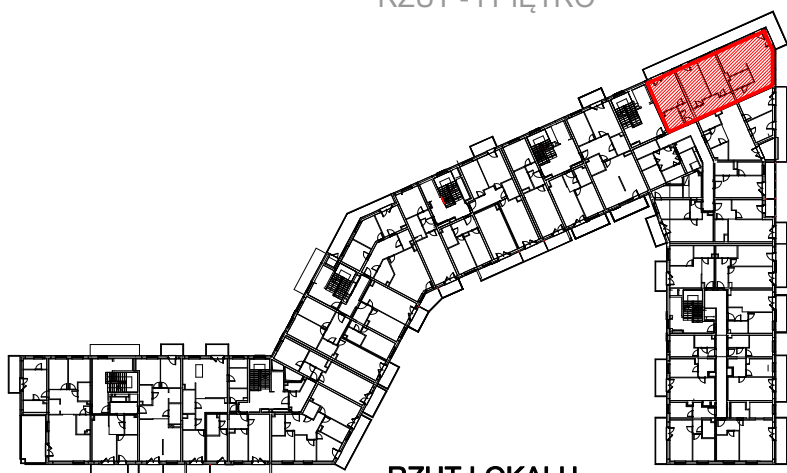
Wrocław, ul. Białowieska 107/1

Funkcja	Razem powierzchnia lokalu [m <sup>2</sup> ]	Numer budowlany	Kondygnacja
<b>LOKAL MIESZKALNY</b>	<b>114,54</b>	H6.1.M1	<b>1 piętro</b>

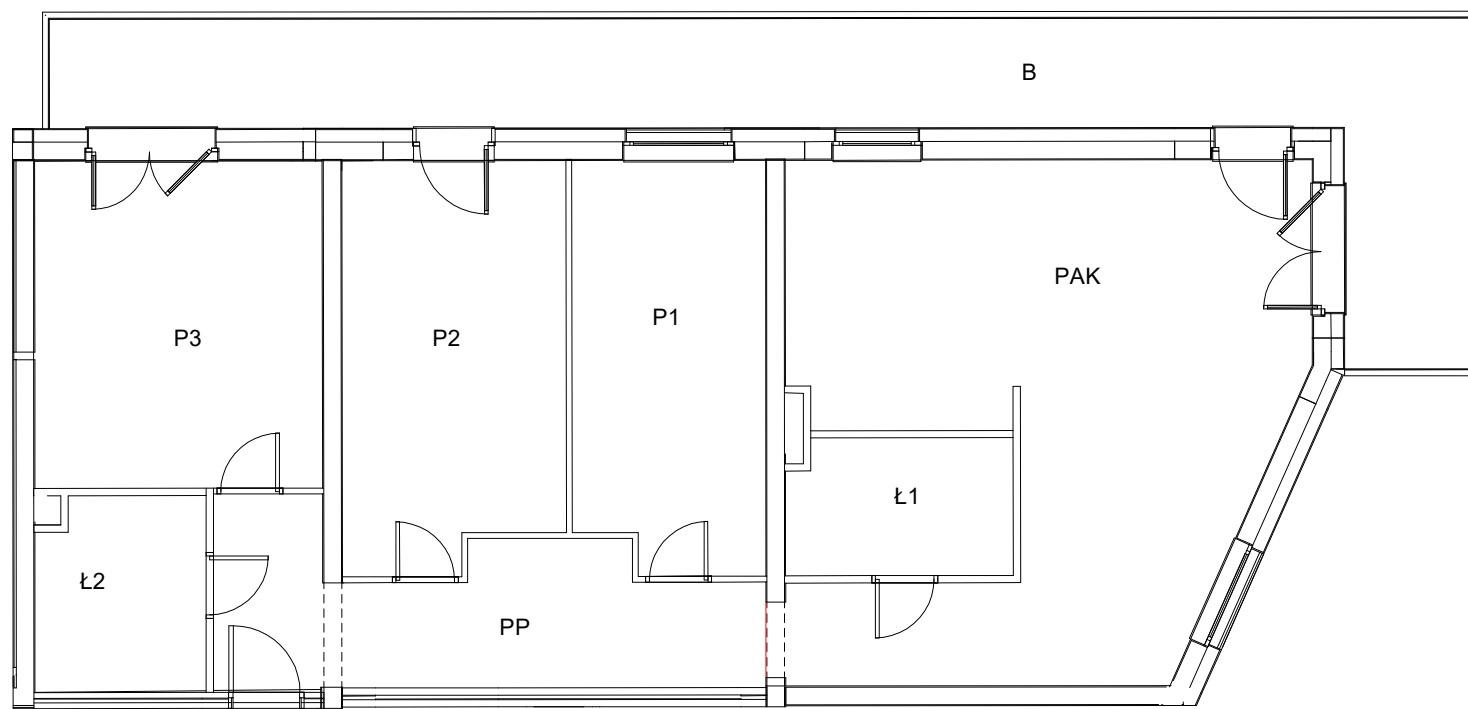
### Określenie położenia budynku wg jednostek podziału stosowanych w ewidencji gruntów i budynków

Jednostka ewidencyjna	Obręb ewidencyjny	Nr działki ewidencyjnej i arkusza mapy	Ulica	Numery porządkowe
Miasto Wrocław	Popowice	5/12 AM-5	Białowieska	97, 99, 101, 103, 99a, 99b, 99c

### RZUT - I PIĘTRO



### RZUT LOKALU



0 5m  
skala 1:100

### ZESTAWIENIE POWIERZCHNI LOKALU

Oznaczenie pomieszczeń	Pomieszczenia w lokalu	Powierzchnia [m <sup>2</sup> ]
PAK	POKÓJ DZIENNY + ANEKS KUCH.	40,35
P1	POKÓJ	14,47
P2	POKÓJ	16,53
P3	POKÓJ	17,63
PP	PRZEDPOKÓJ	13,89
Ł1	ŁAZIENKA Z TOALETĄ	5,63
Ł2	ŁAZIENKA Z TOALETĄ	6,04
RAZEM POWIERZCHNIA UŻYTKOWA		114,54

B	BALKON
---	--------

#### Uwaga:

- Powierzchnia lokalu została pomierzona i obliczona zgodnie z normą PN-ISO 9836:1997 oraz Rozporządzeniem Ministra Transportu, Budownictwa i Gospodarki Morskiej z dnia 25 kwietnia 2012 r. w sprawie szczegółowego zakresu i formy projektu budowlanego.
- Pomiar został wykonany w dniu 25.05.2021r.
- Opracowanie: mgr inż. Szymon Golus, inż. Krzysztof Tryniecki.