

## METRYKA LOKALU MIESZKALNEGO

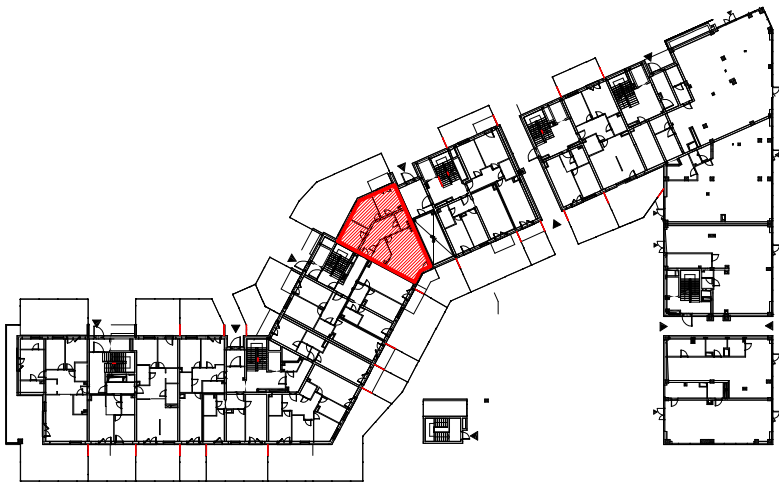
Wrocław, ul. Białowieska 113/1

Funkcja	Razem powierzchnia lokalu [m <sup>2</sup> ]	Numer budowlany	Kondygnacja
<b>LOKAL MIESZKALNY</b>	<b>81,98</b>	H3.0.M1	<b>parter</b>

### Określenie położenia budynku wg jednostek podziału stosowanych w ewidencji gruntów i budynków

Jednostka ewidencyjna	Obręb ewidencyjny	Nr działki ewidencyjnej i arkusza mapy	Ulica	Numery porządkowe
Miasto Wrocław	Popowice	5/12 AM-5	Białowieska	97, 99, 101, 103, 99a, 99b, 99c

### RZUT - PARTER



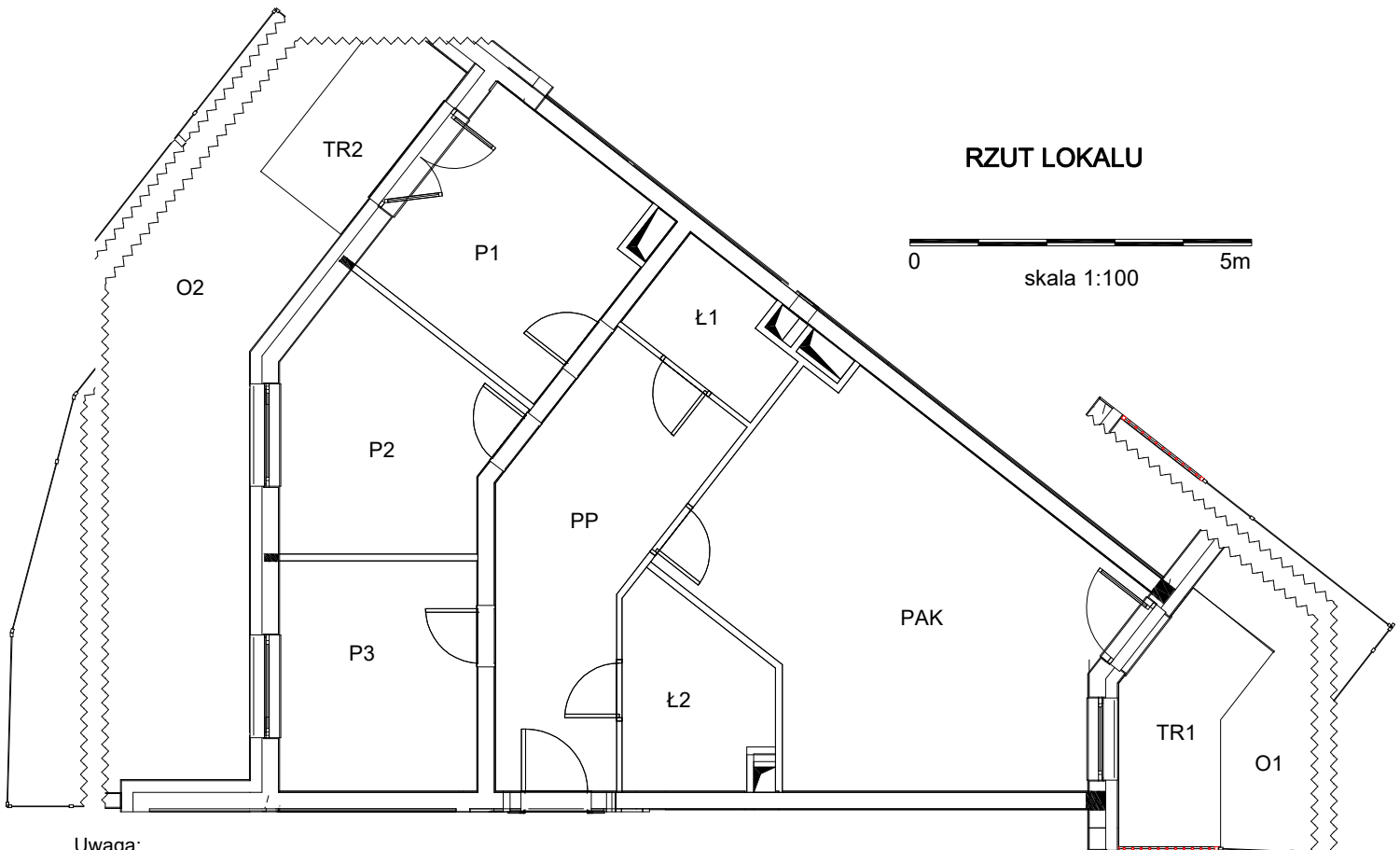
ul. Białowieska

### ZESTAWIENIE POWIERZCHNI LOKALU

Oznaczenie pomieszczeń	Pomieszczenia w lokalu	Powierzchnia [m <sup>2</sup> ]
PAK	POKÓJ DZIENNY + ANEKS KUCH.	27,95
P1	POKÓJ	10,85
P2	POKÓJ	10,51
P3	POKÓJ	9,71
PP	PRZEDPOKÓJ	13,72
Ł1	ŁAZIENKA Z TOALETĄ	3,58
Ł2	ŁAZIENKA Z TOALETĄ	5,66
RAZEM POWIERZCHNIA UŻYTKOWA		81,98

O1	OGRÓD
TR1	TARAS
O2	OGRÓD
TR2	TARAS

### RZUT LOKALU



#### Uwaga:

- Powierzchnia lokalu została pomierzona i obliczona zgodnie z normą PN-ISO 9836:1997 oraz Rozporządzeniem Ministra Transportu, Budownictwa i Gospodarki Morskiej z dnia 25 kwietnia 2012 r. w sprawie szczegółowego zakresu i formy projektu budowlanego.
- Pomiar został wykonany w dniu 29.04.2021r.
- Opracowanie: mgr inż. Szymon Golus, inż. Krzysztof Tryniecki.