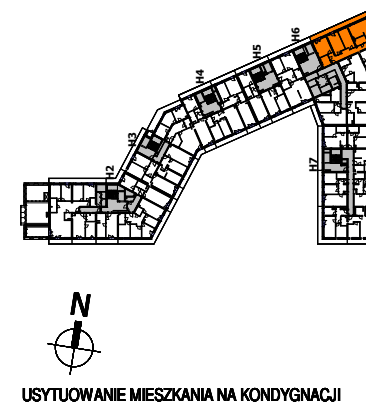
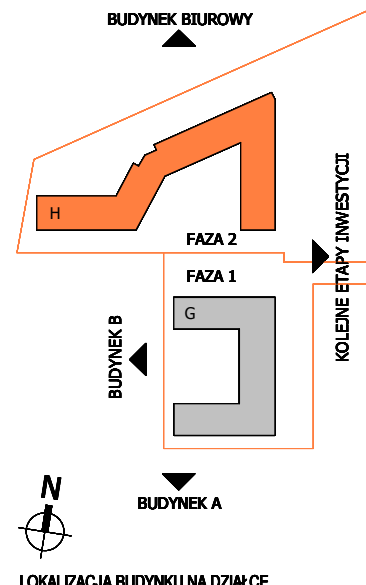
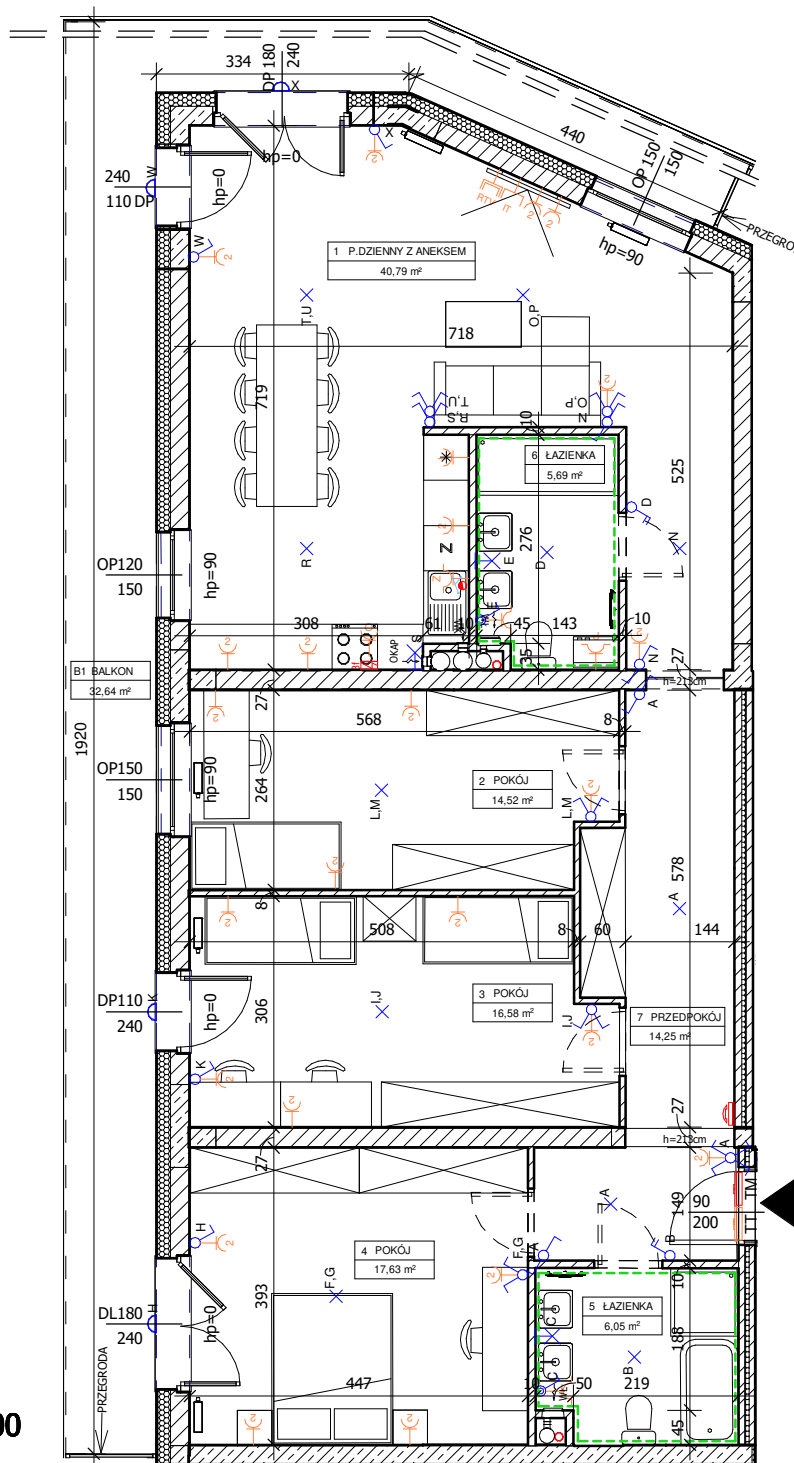


DATA WYDANIA: 10.12.2020  
NR ZMIANY: 0

**MIESZKANIE H6.7.M1**



SKALA 1:100

- OZNACZENIA:**
- ▲ Wejście do mieszkania
  - hp Wysokość parapetu
  - Drzwi wewnętrzne- otwór w murze min. 90/206 cm (wys.mierzona od posadzki docelowej o gr. 2cm)
  - Rozprowadzenie instalacji wodno-kanalizacyjnej w łazience/wc do realizacji przez nabywcę lokalu
  - DP / DL Drzwi prawe / drzwi lewe
  - OP / OL Okno prawe / okno lewe
  - Grzejnik płytowy
  - Grzejnik łazienkowy
  - Wentylacja garderoby
  - WK Wentylacja kuchni
  - WL Wentylacja łazienki
  - OKAP Wentylacja okapu kuchennego
  - Pion kanalizacji sanitarnej
  - Podjeście wody do podlewania ogródka
  - Podjeście wody ciepłej i zimnej
  - Podjeście kanalizacyjne
  - TM Rozdzielnica mieszkaniowa
  - TT Skrzynka telekomunikacyjna
  - Gniazdo wtykowe pojedyncze
  - Gniazdo wtykowe lodówki
  - Gniazdo wtykowe okapu
  - Gniazdo wtykowe pralki
  - Gniazdo wtykowe pojedyncze IP44
  - Gniazdo wtykowe zmywarki
  - Gniazdo wtykowe natynkowe IP55
  - Gniazdo RTV/SAT
  - Gniazdo informatyczne podwójne
  - Punkt podłączenia trójfazowy
  - Uniön mieszkaniowy
  - Łącznik podwójny
  - Łącznik pojedynczy
  - Łącznik dwubiegunowy z jednym klawiszem
  - Łącznik schodowy
  - Łącznik pojedynczy IP44
  - Łącznik krzyżowy
  - Wypust oświetleniowy na suficie
  - Wypust oświetleniowy na ścianie h=min. 2,30m
  - Łącznik schodowy podwójny
  - Kinkiet, moc max. 60W IP 54
  - Proponowana lokalizacja jednostki Klimatyzacji do realizacji przez nabywcę lokalu

**BUDYNEK H, PIĘTRO 7, KLATKA H6, MIESZKANIE 1**

1 P.DZIENNY Z ANEKSEM	40,79 m <sup>2</sup>
2 POKÓJ	14,52 m <sup>2</sup>
3 POKÓJ	16,58 m <sup>2</sup>
4 POKÓJ	17,63 m <sup>2</sup>
5 ŁAZIENKA	6,05 m <sup>2</sup>
6 ŁAZIENKA	5,69 m <sup>2</sup>
7 PRZEDPOKÓJ	14,25 m <sup>2</sup>
<b>POWIERZCHNIA UŻYTKOWA LOKALU:</b>	<b>115,51 m<sup>2</sup></b>
B1 BALKON	32,64 m <sup>2</sup>

**UWAGI:**

- metryka lokalu ma charakter poglądowy,
- na rysunku podano wymiary ścian oraz powierzchnie pomieszczeń w stanie wykończonym, zgodnie ze standardem wykończenia
- w związku z optymalizacją konstrukcji powierzchnie poszczególnych pomieszczeń mogą ulec zmianie,
- podane wymiary balkonów dotyczą płyty balkonowej,
- wysokość instalowania osprzętu od poziomu posadzki: gniazda: w pokojach-ok.30cm, robocze kuchni-ok.120cm, do urządzeń stacjonarnych w kuchni-ok.30cm, do okapu-ok.220cm, przy umywalce w łazience-ok.120cm, do pralki w łazience-ok.90cm, wyłącznik oświetlenia-ok.120cm, uniön-ok.145cm; zasłanianie zmywarki w wodę! odbiór ścieków wykonać z podejściem pod zlewomymywalkam.