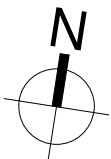
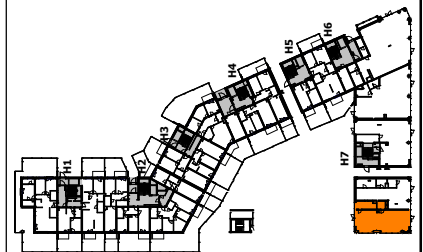
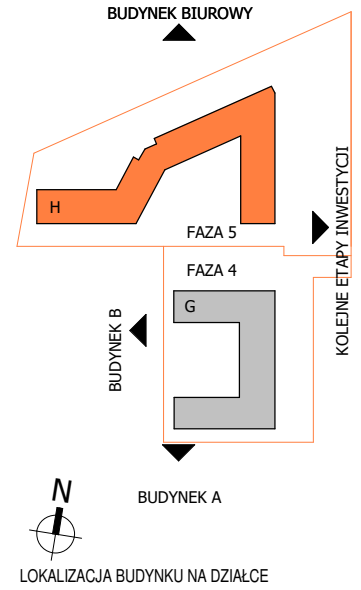
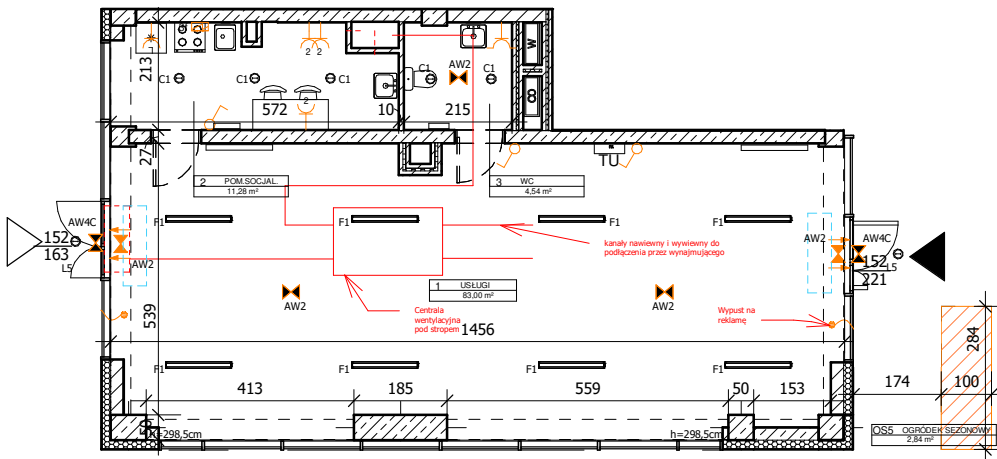


DATA WYDANIA: 17.12.2020
NR ZMIANY: 0

**LOKAL USŁUGOWY
H.0.LU5**



SKALA 1:150



USYTUOWANIE LOKALU USŁUGOWEGO W
BUDYNKU

- OZNACZENIA:**
- ▲ Główne wejście do lokalu
 - △ Dodatkowe wejście do lokalu
 - H=3,00m Wysokość pomieszczenia (mierzona od posadzki do stropu)
 - DP/DL Drzwi prawe / drzwi lewe
 - Drzwi wewnętrzne - otwór w murze min. 90/206 cm (wys. mierzona od posadzki docelowej o gr. 2cm)
 - ▨ Ogródek sezonowy dla lokalu usługowego
 - ▭ Kurtyna powietrzna
 - Pion kanalizacji sanitarnej
 - ⋈ Podejście wody ciepłej i zimnej
 - Podejście kanalizacyjne
 - ⚡ Gniazdo wtykowe podwójne
 - ⚡ Gniazdo wtykowe pojedyncze
 - ⚡ Łącznik podwójny
 - ⚡ Łącznik pojedynczy
 - Kanaly wentylacji mechanicznej prowadzone pod stropem
 - - - Instalacje sanitarne prowadzone pod stropem
 - F1 Oprawa LED oświetlenia liniowego
 - C1 Oprawa okrągła typu downlight
 - TU Rozdzielnica elektryczna
 - EW2 Oprawa ewakuacyjna
 - AW4C Oprawa awaryjna
 - AW2 Oprawa awaryjna

BUDYNEK H, PARTER, LOKAL USŁUGOWY 5

1 POMIESZCZENIE USŁUGOWE	83,00 m ²
2 POMIESZCZENIE SOCJALNE	11,28 m ²
3 WC	4,54 m ²
POWIERZCHNIA UŻYTKOWA LOKALU:	98,82 m²
ZESTAWIENIE POWIERZCHNI PRZEZNACZONEJ NA OGRÓDKI SEZONOWE:	
OS 5 OGRÓDEK SEZONOWY	2,84 m ²
OS 5A* OGRÓDEK SEZONOWY	15,31 m ²

* Lokalizacja ogródka została wskazana na PZT

UWAGI:

- metryka lokalu ma charakter poglądowy,
- na rysunku podano wymiary ścian oraz powierzchnie pomieszczeń w stanie wykończonym, zgodnie ze standardem wykończenia
- w związku z optymalizacją konstrukcji powierzchnie poszczególnych pomieszczeń mogą ulec zmianie,
- wymiary grzejników mogą ulec zmianie na etapie projektu wykonawczego
- w przestrzeni technicznej powyżej ok. 3 m (metrów) od poziomu posadzki w lokalu mogą znaleźć się instalacje nie związane z obsługą danego lokalu