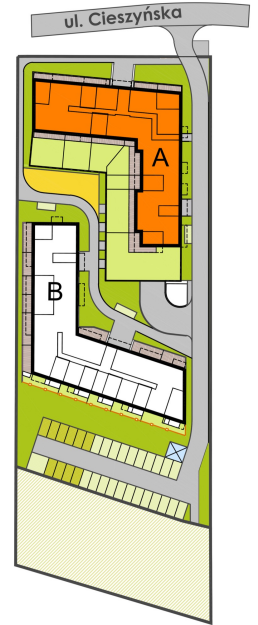
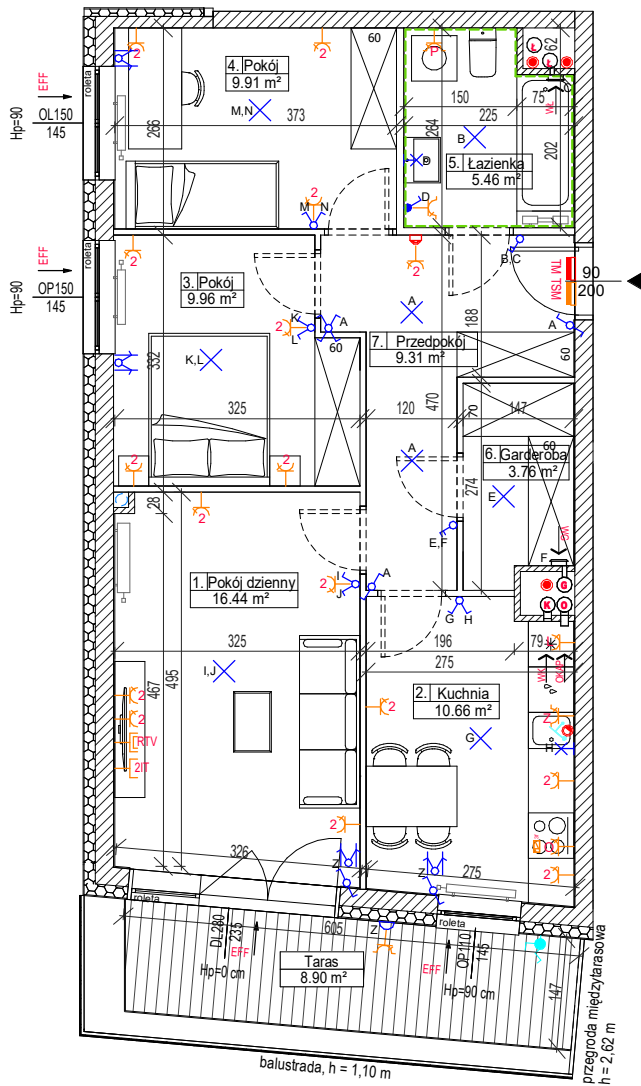
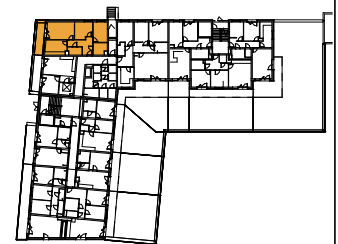


DATA WYDANIA: 2021-11-03
NR ZMIANY: REWIZJA_002

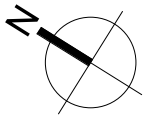
MIESZKANIE A1.0.M2



LOKALIZACJA BUDYNKU NA DZIAŁCE



USYTUOWANIE MIESZKANIA NA KONDYGNACJI



SKALA 1:100

OZNACZENIA:

- ▲ wejście do mieszkania
- Hp wysokość parapetu/progów
- drzwi wewnętrzne - otwór w murze 90x206cm (wysokość mierzona od posadzki docelowej o gr.2cm)
- rozprowadzenie instalacji wodno-kanalizacyjnej w łazience/wc do realizacji przez nabywcę lokalu
- grzejnik płytowy
- grzejnik łazienkowy
- wentylacja mechaniczna kuchni
- wentylacja okapu kuchennego
- wentylacja mechaniczna łazienki
- wentylacja mechaniczna toalety
- nawietrznik okienny
- podjęcie wody ciepłej i zimnej
- podjęcie wody do podlewania ogródka
- pion kanalizacji sanitarnej
- podjęcie kanalizacyjne
- rozdzielnicza mieszkaniowa natynkowa
- skrzynka telekomunikacyjna natynkowa

- gniazdo wtykowe podwójne
- gniazdo wtykowe pojedyncze min. IP44
- gniazdo wtykowe do zmywarki
- gniazdo wtykowe do okapu
- gniazdo wtykowe do lodówki
- gniazdo wtykowe do pralki
- gniazdo RTV/SAT
- gniazdo informatyczne podwójne
- punkt podłączenia trójfazowy
- unifon mieszkaniowy
- łącznik podwójny
- łącznik dwubiegunowy z jednym klawiszem
- łącznik pojedynczy
- łącznik pojedynczy IP44
- łącznik schodowy
- łącznik krzyżowy
- łącznik roletowy
- wypust oświetleniowy na suficie
- wypust oświetleniowy na ścianie h=min. 2,25 m
- kinkiet IP54

BUDYNEK A, KLATKA A1, PARTER, MIESZKANIE 2

1. Pokój dzienny	16.44 m ²
2. Kuchnia	10.66 m ²
3. Pokój	9.96 m ²
4. Pokój	9.91 m ²
5. Łazienka	5.46 m ²
6. Garderoba	3.76 m ²
7. Przedpokój	9.31 m ²
Powierzchnia użytkowa lokalu:	65.50 m²
Taras	8.90 m ²

UWAGI:

- metryka lokalu ma charakter poglądowy,
- na rysunku podano wymiary ścian oraz powierzchnie pomieszczeń w stanie wykończonym (zgodnie ze standardem wykończenia),
- w toku procesu budowanego powierzchnie poszczególnych pomieszczeń mogą ulec zmianie
- wielkości grzejników na mełtyce ma charakter poglądowy
- podane wymiary balkonów dotyczą płyty balkonowej
- podane wymiary dla okien przedstawiają otwór w murze i nie uwzględniają wykończenia ścian tynkiem
- wysokość instalowania osprzętu poziomą posadzki :
- gniazda: w pokoju-ok.30cm, robocze kuchni-ok.120cm, do urządzeń stacjonarnych w kuchni-ok.30 cm, do okapu-ok.220cm, przy umywalce w łazience-ok.120 cm, do pralki w łazience-ok.90cm, wyłączniki oświetlenia-ok.120cm, unifon-ok.140cm, zasilanie zmywarki z wodą i odbiór ścieków wykonasz z podejść pod zlewomywalkiem.