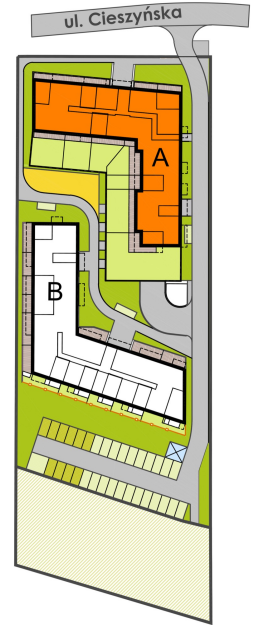
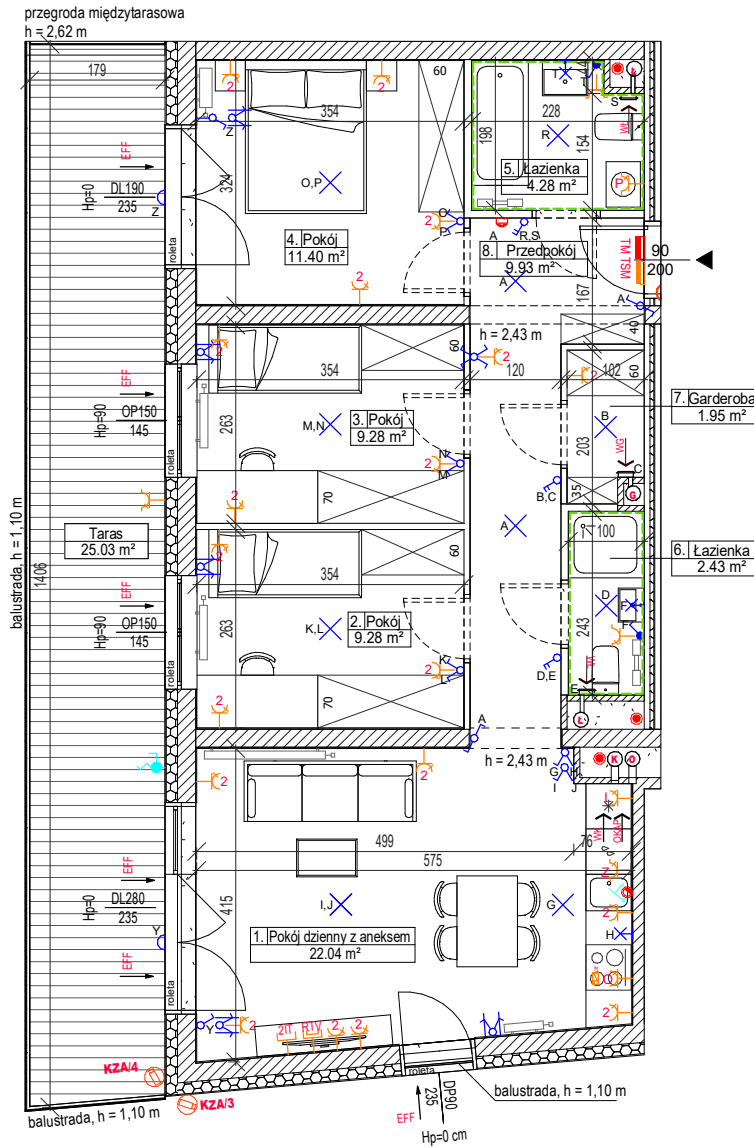
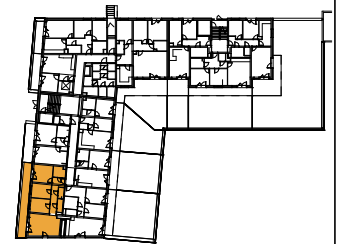


DATA WYDANIA: 2021-11-03  
NR ZMIANY: REWIZJA\_002

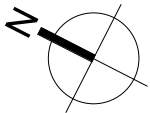
MIESZKANIE A1.0.M7



LOKALIZACJA BUDYNKU NA DZIAŁCE



USYTUOWANIE MIESZKANIA NA KONDYGNACJI



SKALA 1:100



OZNACZENIA:

- ▲ wejście do mieszkania
- Hp wysokość parapetu/progów
- drzwi wewnętrzne - otwór w murze 90x206cm (wysokość mierzona od posadzki docelowej o gr.2cm)
- rozprowadzenie instalacji wodno-kanalizacyjnej w łazience/wc do realizacji przez nabywcę lokalu
- grzejnik płytowy
- grzejnik łazienkowy
- wentylacja mechaniczna kuchni
- wentylacja okapu kuchennego
- wentylacja mechaniczna łazienki
- wentylacja mechaniczna toalety
- nawietrznik okienny
- podjęście wody cieplej i zimnej
- podjęście wody do podlewania ogródka
- pion kanalizacji sanitarnej
- podjęście kanalizacyjne
- TM rozdzielnica mieszkaniowa natynkowa
- TSM skrzynka telekomunikacyjna natynkowa

- gniazdo wtykowe podwójne
- gniazdo wtykowe pojedyncze min. IP44
- gniazdo wtykowe do zmywarki
- gniazdo wtykowe do okapu
- gniazdo wtykowe do lodówki
- gniazdo wtykowe do pralki
- gniazdo RTV/SAT
- gniazdo informatyczne podwójne
- punkt podłączenia trójfazowy
- unifon mieszkaniowy
- łącznik podwójny
- łącznik dwubiegunowy z jednym klawiszem
- łącznik pojedynczy
- łącznik pojedynczy IP44
- łącznik schodowy
- łącznik krzyżowy
- łącznik roletowy
- wypust oświetleniowy na suficie
- wypust oświetleniowy na ścianie h=min. 2,25 m
- kinkiet IP54

BUDYNEK A, KLATKA A1, PARTER, MIESZKANIE 7

1. Pokój dzienny z aneksem kuchennym	22.04 m <sup>2</sup>
2. Pokój	9.28 m <sup>2</sup>
3. Pokój	9.28 m <sup>2</sup>
4. Pokój	11.40 m <sup>2</sup>
5. Łazienka	4.28 m <sup>2</sup>
6. Łazienka	2.43 m <sup>2</sup>
7. Garderoba	1.95 m <sup>2</sup>
8. Przedpokój	9.93 m <sup>2</sup>
<b>Powierzchnia użytkowa lokalu:</b>	<b>70.59 m<sup>2</sup></b>
Taras	25.03 m <sup>2</sup>

UWAGI:

- metryka lokalu ma charakter poglądowy,
- na rysunku podano wymiary ścian oraz powierzchnie pomieszczeń w stanie wykończonym (zgodnie ze standardem wykończenia),
- w toku procesu budowanego powierzchnie poszczególnych pomieszczeń mogą ulec zmianie
- wielkości grzejników na metryce ma charakter poglądowy
- podane wymiary balkonów dotyczą płyty balkonowej
- podane wymiary dla okien przedstawiają otwór w murze i nie uwzględniają wykończenia ścian tynkiem
- wysokość instalowania osprzętu poziomą posadzki :  
gniazda: w pokoju-ok.30cm, robocze kuchni-ok.120cm, do urządzeń stacjonarnych w kuchni- ok.30 cm, do okapu-ok.220cm, przy umywalce w łazience-ok.120 cm, do pralki w łazience-ok.90cm, wyłączniki oświetlenia-ok.120cm, unifon-ok.140cm, zasilanie zmywarki z wodą i odbiór ścieków wykonasz z podejść pod zlewomywalkiem.