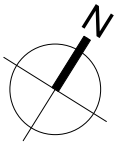
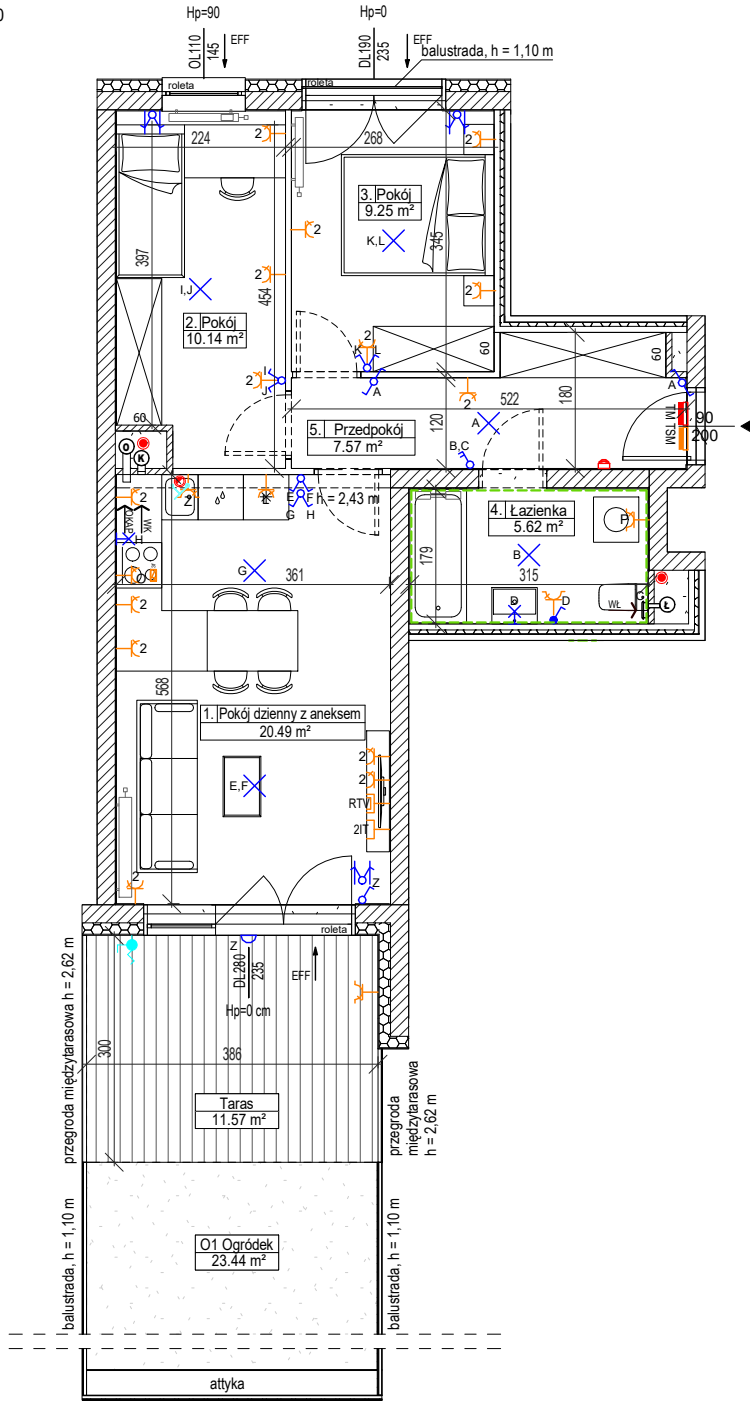
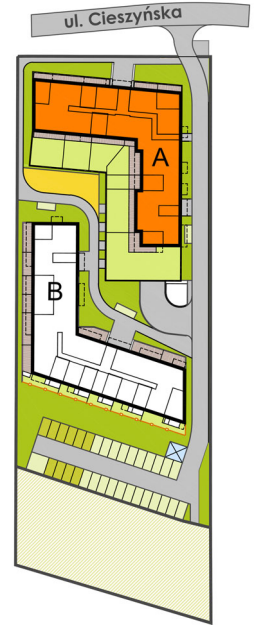


DATA WYDANIA: 2021-09-25
NR ZMIANY: REWIZJA_000

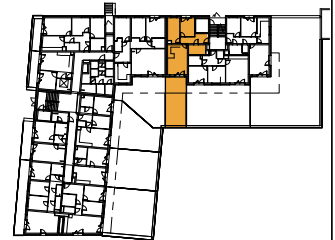
MIESZKANIE A2.0.M3



SKALA 1:100



LOKALIZACJA BUDYNKU NA DZIAŁCE



USYTUOWANIE MIESZKANIA NA KONDYGNACJI

OZNACZENIA:

- | | |
|---|---|
| ▲ wejście do mieszkania | ⚡ gniazdo wtykowe podwójne |
| Hp wysokość parapetu/progów | ⚡ gniazdo wtykowe pojedyncze min. IP44 |
| drzwi wewnętrzne - otwór w murze 90x206cm (wysokość mierzona od posadzki docelowej o gr.2cm) | ⚡ gniazdo wtykowe do zmywarki |
| rozprowadzenie instalacji wodno-kanalizacyjnej w łazience/lc do realizacji przez nabywcę lokalu | ⚡ gniazdo wtykowe do okapu |
| grzejnik płytowy | ⚡ gniazdo wtykowe do lodówki |
| grzejnik łazienkowy | ⚡ gniazdo wtykowe do pralki |
| wentylacja mechaniczna kuchni | ⚡ gniazdo RTV/SAT |
| wentylacja okapu kuchennego | ⚡ gniazdo informatyczne podwójne |
| wentylacja mechaniczna łazienki | ⚡ punkt podłączenia trójfazowy |
| wentylacja mechaniczna toalety | ⚡ unifon mieszkaniowy |
| nawietrznik okienny | ⚡ łącznik podwójny |
| podjęście wody ciepłej i zimnej | ⚡ łącznik dwubiegunowy z jednym klawiszem |
| podjęście wody do podlewania ogródka | ⚡ łącznik pojedynczy |
| pion kanalizacji sanitarnej | ⚡ łącznik pojedynczy IP44 |
| podjęście kanalizacyjne | ⚡ łącznik schodowy |
| rozdzielnicza mieszkaniowa natynkowa | ⚡ łącznik krzyżowy |
| skrzynka telekomunikacyjna natynkowa | ⚡ łącznik roletowy |
| | wypust oświetleniowy na suficie |
| | wypust oświetleniowy na ścianie |
| | h=min. 2,25 m |
| | kinkiety IP54 |

BUDYNEK A, KLATKA A2, PARTER, MIESZKANIE 3

1. Pokój dzienny z aneksem kuchennym	20.49 m ²
2. Pokój	10.14 m ²
3. Pokój	9.25 m ²
4. Łazienka	5.62 m ²
5. Przedpokój	7.57 m ²
Powierzchnia użytkowa lokalu:	53.07 m²
O1 Ogródek	23.44 m ²
Taras	11.57 m ²

UWAGI:

- metryka lokalu ma charakter poglądowy,
- na rysunku podano wymiary ścian oraz powierzchnie pomieszczeń w stanie wykończonym (zgodnie ze standardem wykończenia),
- w związku z optymalizacją konstrukcji powierzchnie poszczególnych pomieszczeń mogą ulec zmianie
- podane wymiary balkonów dotyczą płyty balkonowej
- podane wymiary dla okien przedstawiają otwór w murze i nie uwzględniają wykończenia ścian tynkiem
- wysokość instalowania osprzętu poziomu posadzki :
gniazda: w pokoju-ok.30cm, robocze kuchni-ok.120cm, do urządzeń stacjonarnych w kuchni- ok30 cm, do okapu-ok.220cm, przy umywalce w łazience-ok.120 cm, do pralki w łazience-ok.90cm, wyłączniki oświetlenia-ok.120cm, unifon-ok.140cm, zasilanie zmywarki z wodą i odbior ścieków wykonać z podejść pod zlewomywalkiem.