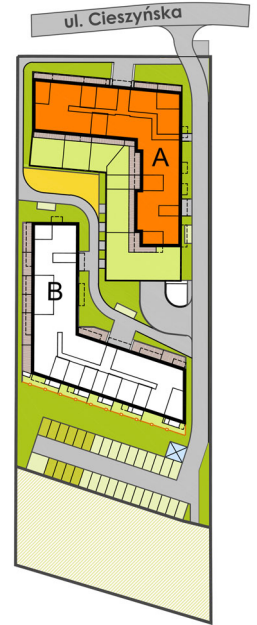
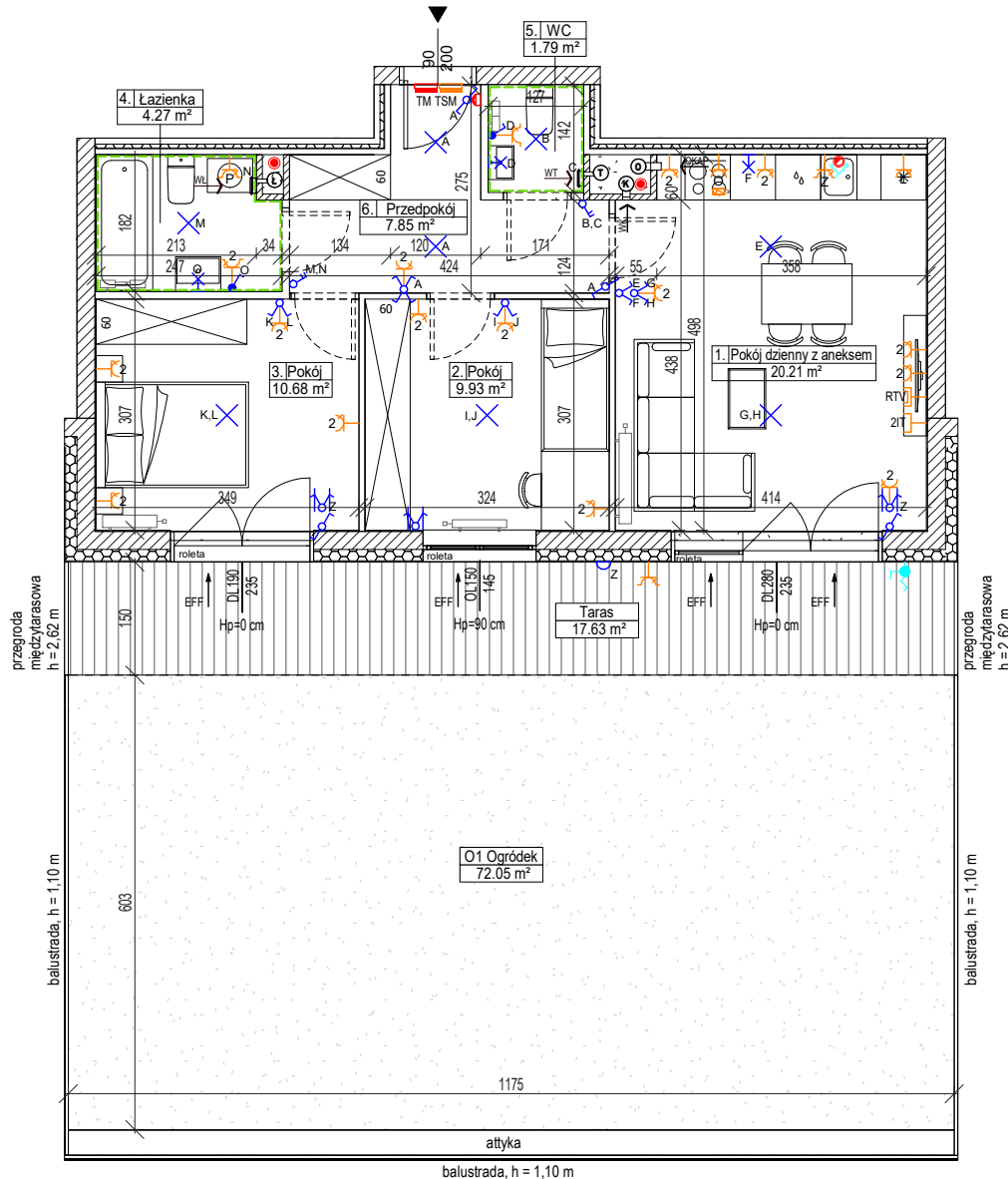
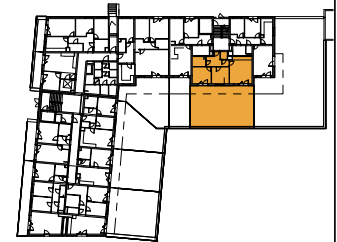


DATA WYDANIA: 2021-09-25  
NR ZMIANY: REWIZJA\_000

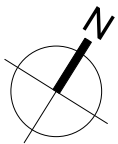
MIESZKANIE A2.0.M2



LOKALIZACJA BUDYNKU NA DZIAŁCE



USYTUOWANIE MIESZKANIA NA KONDYGNACJI



SKALA 1:100

OZNACZENIA:

- ▲ wejście do mieszkania
- Hp wysokość parapetu/progów
- drzwi wewnętrzne - otwór w murze 90x206cm (wysokość mierzona od posadzki docelowej o gr.2cm)
- rozprawienie instalacji wodno-kanalizacyjnej w łazience/wc do realizacji przez nabywcę lokalu
- grzejnik płytowy
- grzejnik łazienkowy
- wentylacja mechaniczna kuchni
- wentylacja okapu kuchennego
- wentylacja mechaniczna łazienki
- wentylacja mechaniczna toalety
- nawietrznik okienny
- podejście wody ciepłej i zimnej
- podejście wody do podlewania ogródka
- pion kanalizacji sanitarnej
- podejście kanalizacyjne
- TM rozdzielnica mieszkaniowa natynkowa
- TSM skrzynka telekomunikacyjna natynkowa

- gniazdo wtykowe podwójne
- gniazdo wtykowe pojedyncze min. IP44
- gniazdo wtykowe do zmywarki
- gniazdo wtykowe do okapu
- gniazdo wtykowe do lodówki
- gniazdo wtykowe do pralki
- gniazdo RTV/SAT
- gniazdo informatyczne podwójne
- punkt podłączenia trójfazowy
- unifon mieszkaniowy
- łącznik podwójny
- łącznik dwubiegunowy z jednym klawiszem
- łącznik pojedynczy
- łącznik pojedynczy IP44
- łącznik schodowy
- łącznik krzyżowy
- łącznik roletowy
- wypust oświetleniowy na suficie
- wypust oświetleniowy na ścianie h=min. 2,25 m
- kinkiet IP54

BUDYNEK A, KLATKA A2, PARTER, MIESZKANIE 2

1. Pokój dzienny z aneksem kuchennym	20.21 m <sup>2</sup>
2. Pokój	9.93 m <sup>2</sup>
3. Pokój	10.68 m <sup>2</sup>
4. Łazienka	4.27 m <sup>2</sup>
5. WC	1.79 m <sup>2</sup>
6. Przedpokój	7.85 m <sup>2</sup>
<b>Powierzchnia użytkowa lokalu:</b>	<b>54.73 m<sup>2</sup></b>
Taras	17.63 m <sup>2</sup>
O1 Ogródek	72.05 m <sup>2</sup>

UWAGI:

- metryka lokalu ma charakter poglądowy,
- na rysunku podano wymiary ścian oraz powierzchnie pomieszczeń w stanie wykończonym (zgodnie ze standardem wykończenia),
- w związku z optymalizacją konstrukcji powierzchnie poszczególnych pomieszczeń mogą ulec zmianie
- wymiary grzejników mogą ulec zmianie
- podane wymiary balkonów dotyczą płyty balkonowej
- podane wymiary dla okien przedstawiają otwór w murze i nie uwzględniają wykończenia ścian tynkiem
- wysokość instalowania osprzętu poziomu posadzki :
- gniazda: w pokoju-ok.30cm, robocze kuchni-ok.120cm, do urządzeń stacjonarnych w kuchni- ok30 cm, do okapu-ok.220cm, przy umywalce w łazience-ok.120 cm, do pralki w łazience-ok.90cm, wyłączniki oświetlenia-ok.120cm, unifon-ok.140cm, zasilanie zmywarki z wodą i odbiór ścieków wykonać z podejść pod zlewomywalkiem.