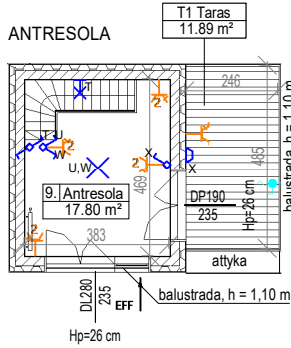
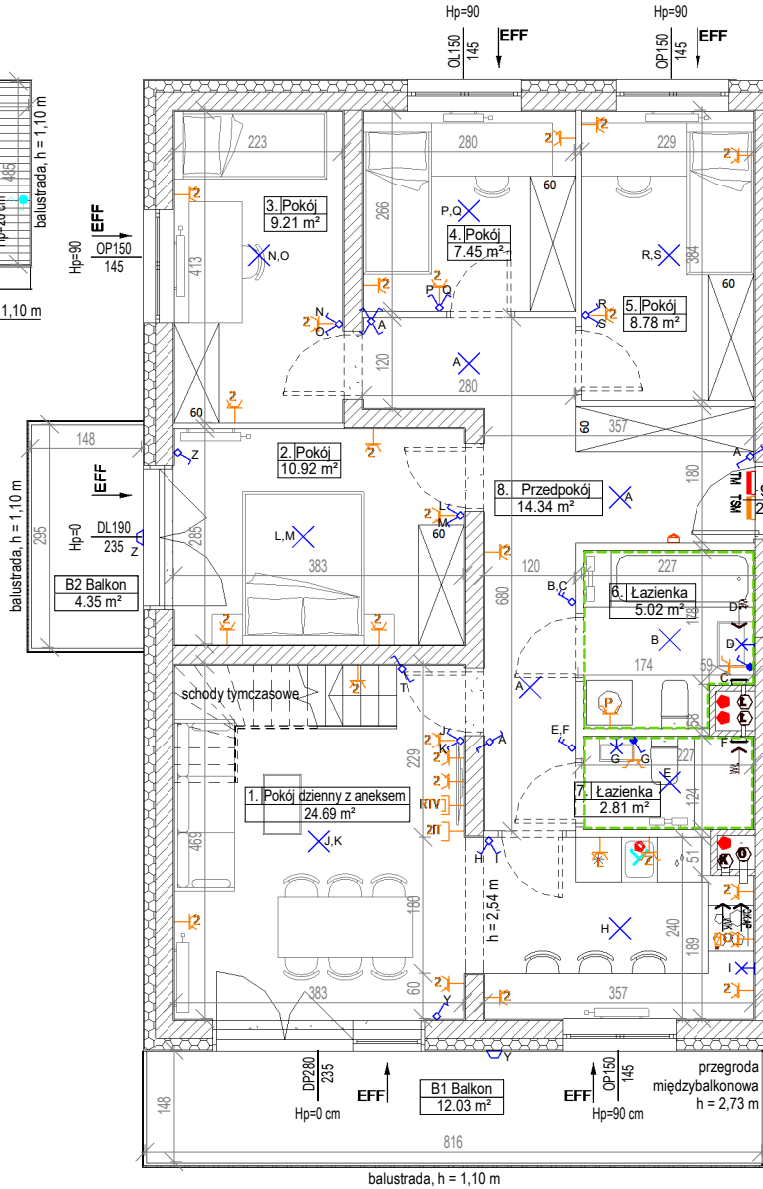


DATA WYDANIA: 2021-11-23
NR ZMIANY: REWIZJA_004

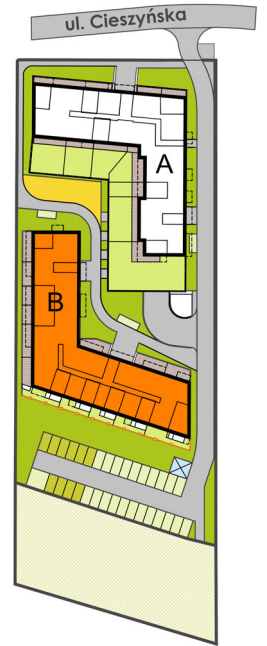
MIESZKANIE B1.2.M3



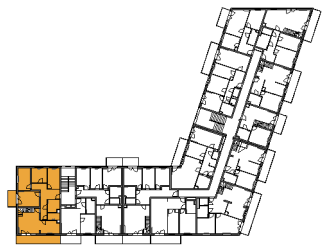
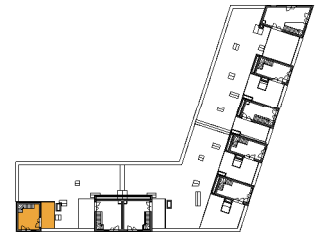
SKALA 1:200



SKALA 1:100



LOKALIZACJA BUDYNKU NA DZIAŁCE



USYTUOWANIE MIESZKANIA NA KONDYGNACJI

OZNACZENIA:

- ▲ wejście do mieszkania
- Hp wysokość parapetu/progów
- drzwi wewnętrzne - otwór w murze 90x206cm (wysokość mierzona od posadzki docelowej o gr.2cm)
- rozprowadzenie instalacji wodno-kanalizacyjnej w łazience/wc do realizacji przez nabywcę lokalu
- grzejnik płytowy
- grzejnik łazienkowy
- wentylacja mechaniczna kuchni
- wentylacja okapu kuchennego
- wentylacja mechaniczna łazienki
- wentylacja mechaniczna toalety
- nawietrznik okienny
- podejście wody ciepłej i zimnej
- podejście wody do podlewania ogródka
- pión kanalizacji sanitarnej
- podejście kanalizacyjne
- TM rozdzielnica mieszkaniowa natynkowa
- TSM skrzynka telekomunikacyjna natynkowa
- gniazdo wtykowe podwójne
- gniazdo wtykowe pojedyncze min. IP44
- gniazdo wtykowe do zmywarki
- gniazdo wtykowe do okapu
- gniazdo wtykowe do lodówki
- gniazdo wtykowe do pralki
- gniazdo RTV/SAT
- gniazdo informatyczne podwójne
- punkt podłączenia trójfazowy
- unifon mieszkaniowy
- łącznik podwójny
- łącznik dwubiegunowy z jednym klawiszem
- łącznik pojedynczy
- łącznik pojedynczy IP44
- łącznik schodowy
- łącznik krzyżowy
- łącznik roletowy
- wypust oświetleniowy na suficie
- wypust oświetleniowy na ścianie
- h=min. 2,25 m
- kinkiet IP54

BUDYNEK B, KLATKA B1, PIĘTRO 2, MIESZKANIE 3

1. Pokój dzienny z aneksem kuchennym	24.69 m ²
2. Pokój	10.92 m ²
3. Pokój	9.21 m ²
4. Pokój	7.45 m ²
5. Pokój	8.78 m ²
6. Łazienka	5.02 m ²
7. Łazienka	2.81 m ²
8. Przedpokój	14.34 m ²
9. Antresola	17.80 m ²
Powierzchnia użytkowa lokalu	101.02 m²
B1 Balkon	12.03 m ²
B2 Balkon	4.35 m ²
T1 Taras	11.89 m ²

- na rysunku podano wymiary ścian oraz powierzchnie pomieszczeń w stanie wykończonym (zgodnie ze standardem wykończenia),
- w toku procesu budowlanego powierzchnie poszczególnych pomieszczeń mogą ulec zmianie
- wielkości grzejników na metryce ma charakter poglądowy
- podane wymiary balkonów dotyczą płyty balkonowej
- podane wymiary dla okien przedstawiają otwór w murze i nie uwzględniają wykończenia ścian tynkiem
- wysokość instalowania osprzętu poziomu posadzki :
gniazdka: w pokoju-ok.30cm, robocze kuchni-ok.120cm, do urządzeń stacjonarnych w kuchni- ok.30 cm, do okapu-ok.220cm, przy umywalce w łazience-ok.90cm, do pralki w łazience-ok.120cm, wyłączniki oświetlenia-ok.120cm, unifon-ok.140cm, zasilanie zmywarki z wodą i odbior ścieków wykonac z podejść pod zlew/zmywakiem.