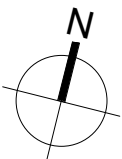
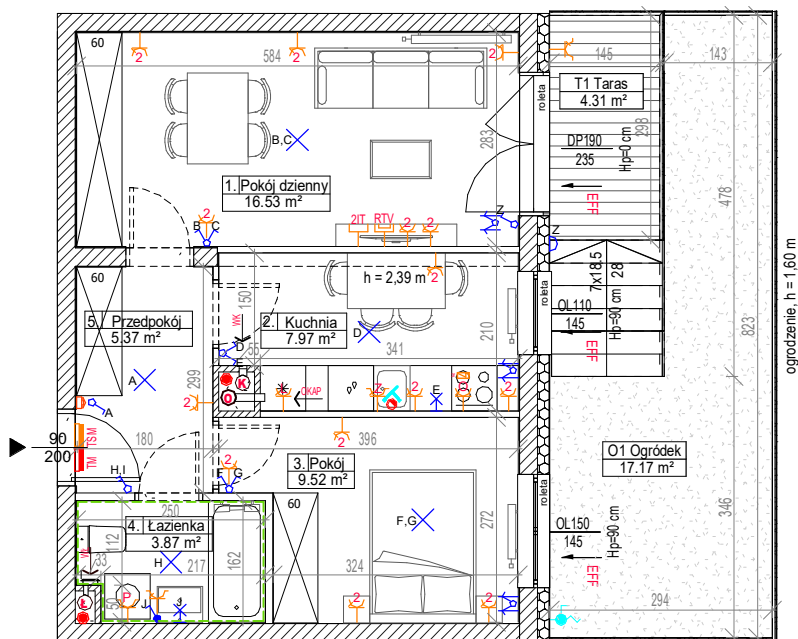


DATA WYDANIA: 2022-04-13  
NR ZMIANY: REWIZJA\_013

MIESZKANIE B2.0.M6



SKALA 1:100



LOKALIZACJA BUDYNKU NA DZIAŁCE



USYTUOWANIE MIESZKANIA NA KONDYGNACJI

OZNACZENIA:

- |   |  |
|---|--|
| ▲ wejście do mieszkania   | ⚡ gniazdo wtykowe podwójne                 |
| Hp wysokość parapetu/progów   | ⚡ gniazdo wtykowe pojedyncze min. IP44     |
| drzwi wewnętrzne - otwór w murze 90x206cm (wysokość mierzona od posadzki docelowej o gr.2cm)    | ⚡ gniazdo wtykowe do zmywarki              |
| rozprowadzenie instalacji wodno-kanalizacyjnej w łazience/wc do realizacji przez nabywcę lokalu | ⚡ gniazdo wtykowe do okapu                 |
| grzejnik płytowy  | ⚡ gniazdo wtykowe do lodówki               |
| grzejnik łazienkowy   | ⚡ gniazdo wtykowe do pralki                |
| WKK wentylacja mechaniczna kuchni   | RTV gniazdo RTV/SAT                        |
| WOKAP wentylacja okapu kuchennego   | IN gniazdo informatyczne podwójne          |
| WML wentylacja mechaniczna łazienki   | UNIF unifon mieszkaniowy                   |
| WMT wentylacja mechaniczna toalety  | ŁP łącznik podwójny                        |
| EWK wentylacja mechaniczna toalety  | ŁD łącznik dwubiegunowy z jednym klawiszem |
| EWK wentylacja mechaniczna toalety  | ŁP łącznik pojedynczy                      |
| EWK wentylacja mechaniczna toalety  | ŁP44 łącznik pojedynczy IP44               |
| EWK wentylacja mechaniczna toalety  | ŁS łącznik schodowy                        |
| EWK wentylacja mechaniczna toalety  | ŁK łącznik krzyżowy                        |
| EWK wentylacja mechaniczna toalety  | ŁR łącznik roletowy                        |
| EWK wentylacja mechaniczna toalety  | WUS wypust oświetleniowy na suficie        |
| EWK wentylacja mechaniczna toalety  | WUS wypust oświetleniowy na ścianie        |
| EWK wentylacja mechaniczna toalety  | h=min. 2,25 m                              |
| EWK wentylacja mechaniczna toalety  | IP54 kinkiet IP54                          |

BUDYNEK B, KLATKA B2, PARTER, MIESZKANIE 6

1. Pokój dzienny	16.53 m <sup>2</sup>
2. Kuchnia	7.97 m <sup>2</sup>
3. Pokój	9.52 m <sup>2</sup>
4. Łazienka	3.87 m <sup>2</sup>
5. Przedpokój	5.37 m <sup>2</sup>
<b>Powierzchnia użytkowa lokalu</b>	<b>43.26 m<sup>2</sup></b>
O1 Ogródek	17.17 m <sup>2</sup>
T1 Taras	4.31 m <sup>2</sup>

UWAGI:

- metryka lokalu ma charakter poglądowy,
- na rysunku podano wymiary ścian oraz powierzchnie pomieszczeń w stanie wykończonym (zgodnie ze standardem wykończenia),
- w toku procesu budowlanego powierzchnie poszczególnych pomieszczeń mogą ulec zmianie
- wielkość grzejników na metryce ma charakter poglądowy
- podane wymiary balkonów dotyczą płyty balkonowej
- podane wymiary dla okien przedstawiają otwór w murze i nie uwzględniają wykończenia ścian tynkiem
- wysokość instalowania osprzętu poziomu posadzki :
- gniazda: w pokoju-ok.30cm, robocze kuchni-ok.120cm, do urządzeń stacjonarnych w kuchni-ok.30cm, do okapu-ok.220cm, przy umywalce w łazience-ok.90cm, do pralki w łazience-ok.120cm, wyłączniki oświetlenia-ok.120cm, unifon-ok.140cm, zasilanie zmywarki z wodą i odbior ścieków wykonac z podejść pod zlewomywalkiem.