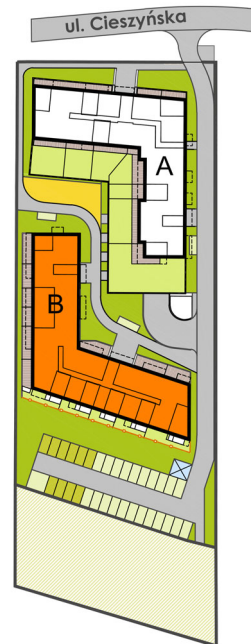
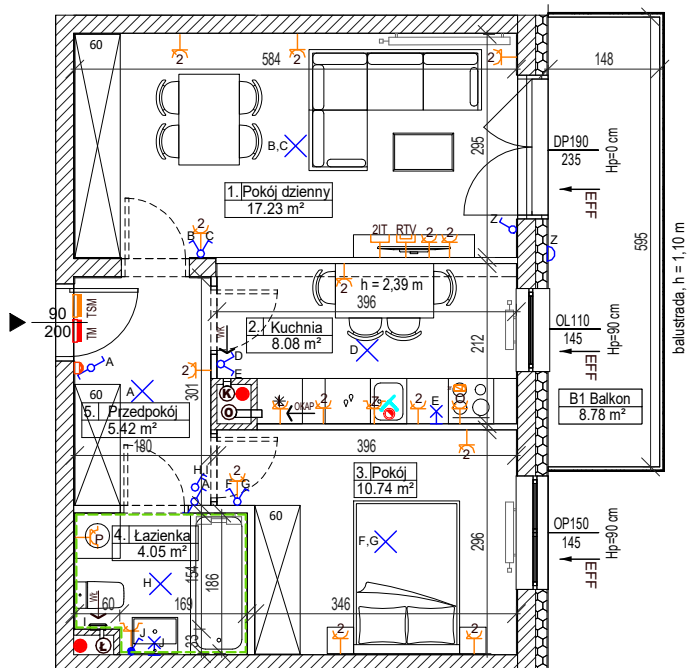
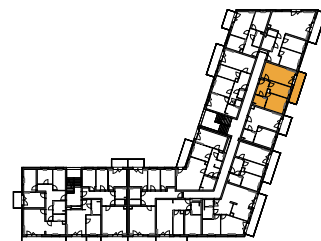


DATA WYDANIA: 2021-09-25
NR ZMIANY: REWIZJA_000

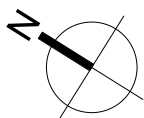
MIESZKANIE B2.1.M4



LOKALIZACJA BUDYNKU NA DZIAŁCE



USYTUOWANIE MIESZKANIA NA KONDYGNACJI



SKALA 1:100

OZNACZENIA:

- | | |
|-------------------------------------------------------------------------------------------------|-------------------------------------------|
| ▲ wejście do mieszkania | ⊕ gniazdo wtykowe podwójne |
| Hp wysokość parapetu/progów | ⊕ gniazdo wtykowe pojedyncze min. IP44 |
| — drzwi wewnętrzne - otwór w murze 90x206cm (wysokość mierzona od posadzki docelowej o gr.2cm) | ⊕ gniazdo wtykowe do zmywarki |
| — rozprawienie instalacji wodno-kanalizacyjnej w łazience/wc do realizacji przez nabywcę lokalu | ⊕ gniazdo wtykowe do okapu |
| — grzejnik płytowy | ⊕ gniazdo wtykowe do lodówki |
| — grzejnik łazienkowy | ⊕ gniazdo wtykowe do pralki |
| ⊗ wentylacja mechaniczna kuchni | ⊕ gniazdo RTV/SAT |
| ⊙ wentylacja okapu kuchennego | ⊕ gniazdo informatyczne podwójne |
| ⊙ wentylacja mechaniczna łazienki | ⊕ punkt podłączenia trójfazowy |
| ⊙ wentylacja mechaniczna toalety | ⊕ unifon mieszkaniowy |
| ← nawietrznik okienny | ⊕ łącznik podwójny |
| — podejście wody cieplej i zimnej | ⊕ łącznik dwubiegunowy z jednym klawiszem |
| — podejście wody do podlewania ogródka | ⊕ łącznik pojedynczy |
| — pion kanalizacji sanitarnej | ⊕ łącznik pojedynczy IP44 |
| — podejście kanalizacyjne | ⊕ łącznik schodowy |
| TM rozdzielnica mieszkaniowa natynkowa | ⊕ łącznik krzyżowy |
| TSM skrzynka telekomunikacyjna natynkowa | ⊕ łącznik roletowy |
| | ⊕ wypust oświetleniowy na suficie |
| | ⊕ wypust oświetleniowy na ścianie |
| | ⊕ h=min. 2,25 m |
| | ⊕ kinkiet IP54 |

BUDYNEK B, KLATKA B2, PIĘTRO 1, MIESZKANIE 4

1. Pokój dzienny	17.23 m ²
2. Kuchnia	8.08 m ²
3. Pokój	10.74 m ²
4. Łazienka	4.05 m ²
5. Przedpokój	5.42 m ²
Powierzchnia użytkowa lokalu	45.52 m²
B1 Balkon	8.78 m ²

UWAGI:

- metryka lokalu ma charakter poglądowy,
- na rysunku podano wymiary ścian oraz powierzchnie pomieszczeń w stanie wykończonym (zgodnie ze standardem wykończenia),
- w związku z optymalizacją konstrukcji powierzchnie poszczególnych pomieszczeń mogą ulec zmianie
- wymiary grzejników mogą ulec zmianie
- podane wymiary balkonów dotyczą płyty balkonowej
- podane wymiary dla okien przedstawiają otwór w murze i nie uwzględniają wykończenia ścian tynkiem
- wysokość instalowania osprzętu od poziomu posadzki :
 gniazda: w pokoju-ok.30cm, robocze kuchni-ok.120cm, do urządzeń stacjonarnych w kuchni-ok.30cm, do okapu-ok.220cm, przy umywalce w łazience-ok.90cm, wyłączniki oświetlenia-ok.120cm, unifon-ok.140cm, zasilanie zmywarki z wodą i odbiór ścieków wykonac z podejściem pod zlew/zmywakiem.