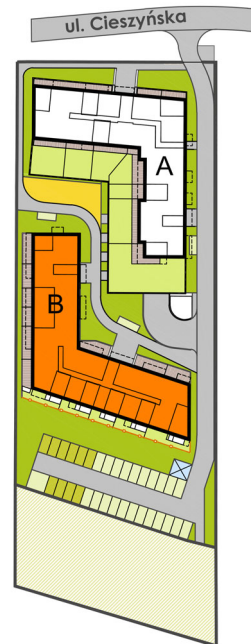
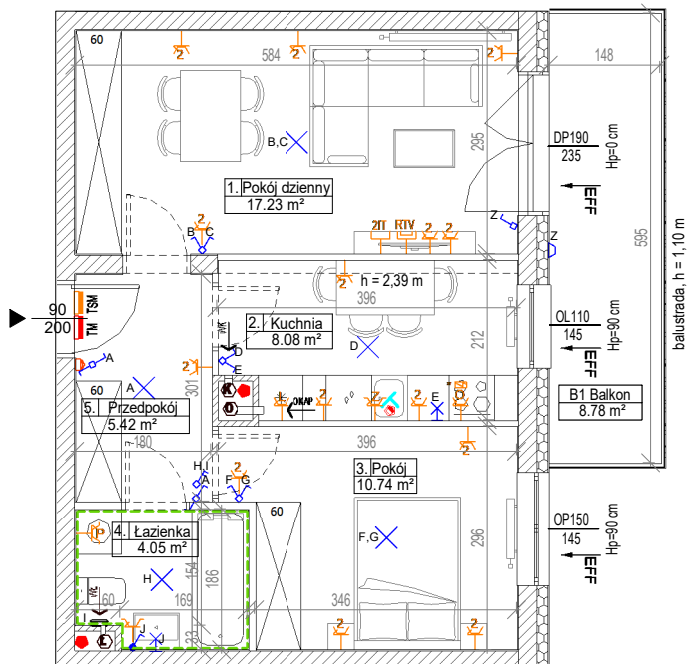
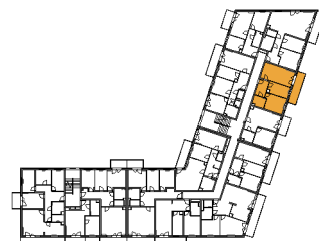


DATA WYDANIA: 2021-11-23  
NR ZMIANY: REWIZJA\_004

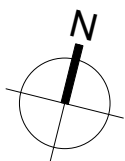
MIESZKANIE B2.1.M4



LOKALIZACJA BUDYNKU NA DZIAŁCE



USYTUOWANIE MIESZKANIA NA KONDYGNACJI



SKALA 1:100

OZNACZENIA:

- |  |   |
|--|---|
| ▲ wejście do mieszkania  | ⊕ gniazdo wtykowe podwójne                |
| Hp wysokość parapetu/progów  | ⊕ gniazdo wtykowe pojedyncze min. IP44    |
| — drzwi wewnętrzne - otwór w murze 90x206cm (wysokość mierzona od posadzki docelowej o gr.2cm)     | ⊕ gniazdo wtykowe do zmywarki             |
| — rozprzewadzenie instalacji wodno-kanalizacyjnej w łazience/wc do realizacji przez nabywcę lokalu | ⊕ gniazdo wtykowe do okapu                |
| — grzejnik płytowy   | ⊕ gniazdo wtykowe do lodówki              |
| — grzejnik łazienkowy  | ⊕ gniazdo wtykowe do pralki               |
| ⊕ wentylacja mechaniczna kuchni  | ⊕ gniazdo RTV/SAT                         |
| ⊕ wentylacja okapu kuchennego  | ⊕ gniazdo informatyczne podwójne          |
| ⊕ wentylacja mechaniczna łazienki  | ⊕ punkt podłączenia trójfazowy            |
| ⊕ wentylacja mechaniczna toalety   | ⊕ unifon mieszkaniowy                     |
| ← nawietrznik okienny  | ⊕ łącznik podwójny                        |
| — podejście wody cieplej i zimnej  | ⊕ łącznik dwubiegunowy z jednym klawiszem |
| — podejście wody do podlewania ogródka   | ⊕ łącznik pojedynczy                      |
| ● pion kanalizacji sanitarnej  | ⊕ łącznik pojedynczy IP44                 |
| — podejście kanalizacyjne  | ⊕ łącznik schodowy                        |
| TM rozdzielnica mieszkaniowa natynkowa   | ⊕ łącznik krzyżowy                        |
| TSM skrzynka telekomunikacyjna natynkowa   | ⊕ łącznik roletowy                        |
|  | ⊕ wypust oświetleniowy na suficie         |
|  | ⊕ wypust oświetleniowy na ścianie         |
|  | ⊕ h=min. 2,25 m                           |
|  | ⊕ kinkiet IP54                            |

BUDYNEK B, KLATKA B2, PIĘTRO 1, MIESZKANIE 4

1. Pokój dzienny	17.23 m <sup>2</sup>
2. Kuchnia	8.08 m <sup>2</sup>
3. Pokój	10.74 m <sup>2</sup>
4. Łazienka	4.05 m <sup>2</sup>
5. Przedpokój	5.42 m <sup>2</sup>
<b>Powierzchnia użytkowa lokalu</b>	<b>45.52 m<sup>2</sup></b>
B1 Balkon	8.78 m <sup>2</sup>

UWAGI:  
- metryka lokalu ma charakter poglądowy,  
- na rysunku podano wymiary ścian oraz powierzchnie pomieszczeń (zgodnie ze standardem wykończenia),  
- w toku procesu budowlanego powierzchnie poszczególnych pomieszczeń mogą ulec zmianie  
- wielkość grzejników na metryce ma charakter poglądowy  
- podane wymiary balkonów dotyczą płyty balkonowej  
- podane wymiary dla okien przedstawiają otwór w murze i nie uwzględniają wykończenia ścian tynkiem  
- wysokość instalowania osprzętu poziomu posadzki:  
gniazda: w pokoju-ok.30cm, robocze kuchni-ok.120cm, do urządzeń stacjonarnych w kuchni-ok.30cm, do okapu-ok.220cm, przy umywalce w łazience-ok.120 cm, do pralki w łazience-ok.90cm, wyłączniki oświetlenia-ok.120cm, unifon-ok.140cm, zasilanie zmywarki z wodą i odbior ścieków wykonac z podejściem pod zlew/zmywakiem.