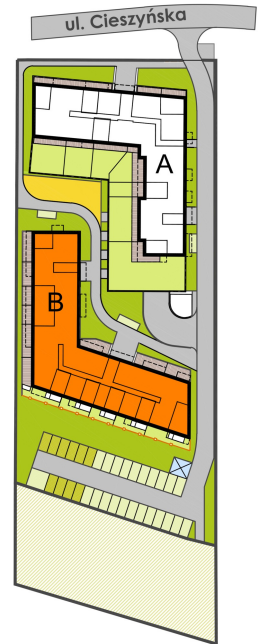
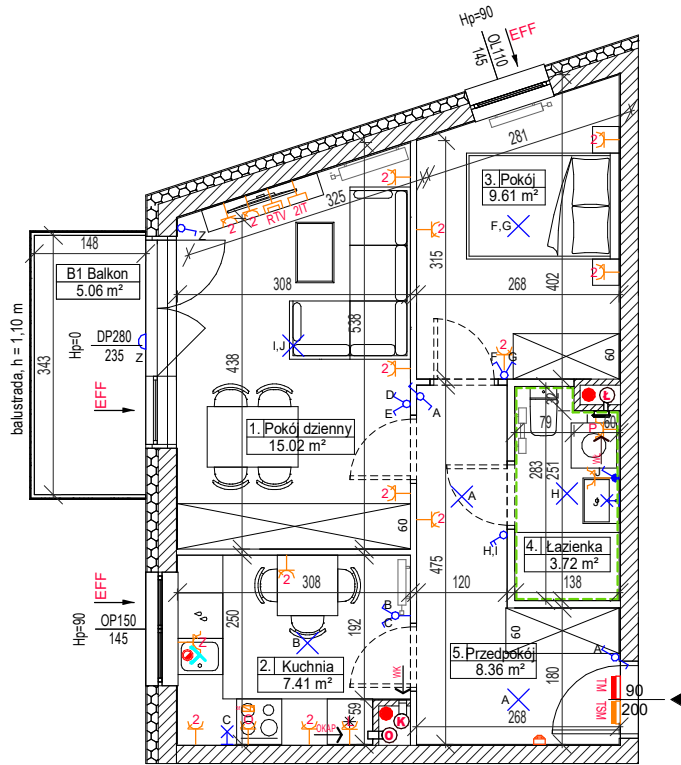
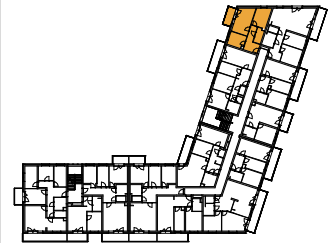


DATA WYDANIA: 2021-11-03
NR ZMIANY: REWIZJA_002

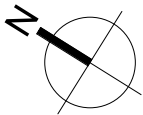
MIESZKANIE B2.1.M2



LOKALIZACJA BUDYNKU NA DZIAŁCE



USYTUOWANIE MIESZKANIA NA KONDYGNACJI



SKALA 1:100

OZNACZENIA:

- | | |
|---|---|
| ▲ wejście do mieszkania | ⚡ gniazdo wtykowe podwójne |
| H _p wysokość parapetu/progów | ⚡ gniazdo wtykowe pojedyncze min. IP44 |
| ↔ drzwi wewnętrzne - otwór w murze 90x206cm (wysokość mierzona od posadzki docelowej o gr.2cm) | ⚡ gniazdo wtykowe do zmywarki |
| — rozproszczenie instalacji wodno-kanalizacyjnej w łazience/wc do realizacji przez nabywcę lokalu | ⚡ gniazdo wtykowe do okapu |
| ⊞ grzejnik płytowy | ⚡ gniazdo wtykowe do lodówki |
| ⊞ grzejnik łazienkowy | ⚡ gniazdo wtykowe do pralki |
| ⊞ wentylacja mechaniczna kuchni | ⚡ gniazdo RTV/SAT |
| ⊞ wentylacja okapu kuchennego | ⚡ gniazdo informatyczne podwójne |
| ⊞ wentylacja mechaniczna łazienki | ⚡ punkt podłączenia trójfazowy |
| ⊞ wentylacja mechaniczna toalety | ⚡ unifon mieszkaniowy |
| ↔ nawietrznik okienny | ⚡ łącznik podwójny |
| ↔ podejście wody cieplej i zimnej | ⚡ łącznik dwubiegunowy z jednym klawiszem |
| ↔ podejście wody do podlewania ogródka | ⚡ łącznik pojedynczy |
| ⊞ pion kanalizacji sanitarnej | ⚡ łącznik pojedynczy IP44 |
| ⊞ podejście kanalizacyjne | ⚡ łącznik schodowy |
| TM rozdzielnica mieszkaniowa natynkowa | ⚡ łącznik krzyżowy |
| TSM skrzynka telekomunikacyjna natynkowa | ⚡ łącznik roletowy |
| | ⚡ wypust oświetleniowy na suficie |
| | ⚡ wypust oświetleniowy na ścianie |
| | h=min. 2,25 m |
| | ⚡ kinkiet IP54 |

BUDYNEK B, KLATKA B2, PIĘTRO 1, MIESZKANIE 2

1. Pokój dzienny	15.02 m ²
2. Kuchnia	7.41 m ²
3. Pokój	9.61 m ²
4. Łazienka	3.72 m ²
5. Przedpokój	8.36 m ²
Powierzchnia użytkowa lokalu	44.12 m²
B1 Balkon	5.06 m ²

UWAGI:

- metryka lokalu ma charakter poglądowy,
- na rysunku podano wymiary ścian oraz powierzchnie pomieszczeń w stanie wykończonym (zgodnie ze standardem wykończenia),
- w toku procesu budowlanego powierzchnie poszczególnych pomieszczeń mogą ulec zmianie
- wielkość grzejników na metryce ma charakter poglądowy
- podane wymiary balkonów dotyczą płyty balkonowej
- podane wymiary dla okien przedstawiają otwór w murze i nie uwzględniają wykończenia ścian tynkiem
- wysokość instalowania osprzętu poziomu posadzki :
gniazda: w pokoju-ok.30cm, robocze kuchni-ok.120cm, do urządzeń stacjonarnych w kuchni- ok30 cm, do okapu-ok.220cm, przy umywalce w łazience-ok.120 cm, do pralki w łazience-ok.90cm, wyłączniki oświetlenia-ok.120cm, unifon-ok.140cm, zasilanie zmywarki z wodą i odbiór ścieków wykonac z podejść pod zlewomywalkiem.